

ОПИСАНИЕ ТИПА СРЕДСТВ ИЗМЕРЕНИЙ ДЛЯ ГОСУДАРСТВЕННОГО РЕЕСТРА

УТВЕРЖДАЮ

Директор БелГИМ



Н.А. Жагора

2009

Системы повременного учета длительности соединений автоматизированные подсистемы коммутации Alcatel 5020 Spatial Atrium системы беспроводной связи

Внесены в Государственный реестр средств измерений

Регистрационный №

РБ 03 15 398808

Выпускают по документации фирмы "Alcatel Shanghai Bell Co., Ltd." (КНР)

НАЗНАЧЕНИЕ И ОБЛАСТЬ ПРИМЕНЕНИЯ

Системы повременного учета длительности соединений автоматизированные подсистемы коммутации Alcatel 5020 Spatial Atrium системы беспроводной связи (далее - системы Alcatel 5020 Spatial Atrium) предназначены для регистрации и измерения длительностей состоявшихся соединений абонентов подсистем коммутации Alcatel 5020 Spatial Atrium системы сотовой подвижной связи стандарта GSM 900/1800 МГц, по которым в дальнейшем может быть произведен расчет их стоимости.

Область применения – сети сотовой подвижной связи стандарта GSM 900/1800 МГц.

ОПИСАНИЕ

Система повременного учета длительности соединений автоматизированная подсистемы коммутации Alcatel 5020 Spatial Atrium с версией программного обеспечения R3 программно и аппаратно реализована на базе интеллектуальной платформы WSC, которая построена по модульному принципу. Передний каркас платформы WSC предназначен для размещения сигнальных серверов и серверов Sun Netra, осуществляющих контроль за вызовами. Основными функциональными компонентами платформы WSC являются модуль передачи сигналов (SIM), модули распределения данных (DDM), работающие на сервере Sun Netra, модули контроля вызовов (CCM), модули системного администрирования (SAM). Модули контроля вызовов CCM осуществляют функции обработки голосовых вызовов и данных, управления мобильностью (перемещение пользователя) и сигнальными шлюзами. Модули распределения данных DDM обеспечивают распределение сигнальных сообщений между модулями контроля вызовов CCM. Система Alcatel 5020 Spatial Atrium содержит два абсолютно взаимозаменяемых модуля системного администрирования SAM, один из которых работает в активном режиме, а второй является резервным. Оба модуля SAM генерируют детальную запись вызовов одновременно. Модули снабжения питанием осуществляют электрическое питание модулей системы Alcatel 5020 Spatial Atrium в каждом системном блоке (шасси).

Место нанесения знака поверки указано в Приложении.

Внешний вид систем Alcatel 5020 Spatial Atrium представлен на рисунке 1.



Лист 1 из 5

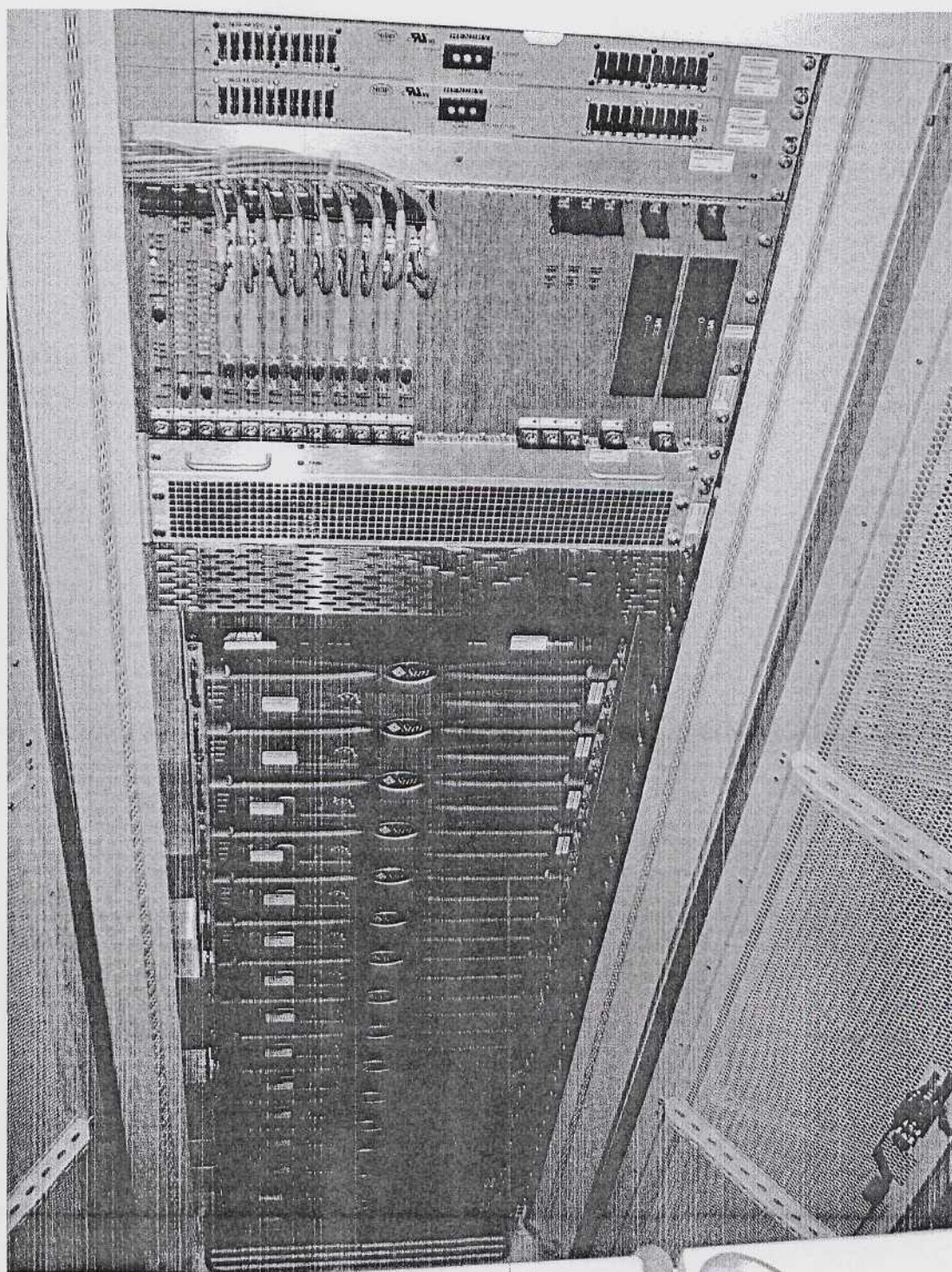


Рисунок 1 – Внешний вид системы Alcatel 5020 Spatial Atrium



ОСНОВНЫЕ ТЕХНИЧЕСКИЕ И МЕТРОЛОГИЧЕСКИЕ ХАРАКТЕРИСТИКИ

Основные характеристики систем Alcatel 5020 Spatial Atrium представлены в таблице.

Таблица

Наименование характеристики	Значение
Версия программного обеспечения	R3
Пределы допускаемой абсолютной погрешности измерения длительности телефонных соединений, с	± 1
Пределы допускаемой абсолютной погрешности измерения реального времени за сутки, с	± 1
Напряжение питания постоянного тока, В	от минус 54 до минус 42 (минус 48 – номинальное)
Минимальная длительность телефонных соединений, с	1
Климатические условия при эксплуатации: - температура окружающего воздуха, °C - относительная влажность, %	от 5 до 40 от 10 до 90 без конденсации
Климатические условия при транспортировании и хранении: - температура окружающего воздуха, °C - относительная влажность, %	от минус 5 до плюс 50 от 10 до 90 без конденсации
Время сохранения информации при отключении от сети (на магнитных носителях)	не ограничено
Масса, кг, не более (в максимальной комплектации)	455

ЗНАК УТВЕРЖДЕНИЯ ТИПА

Знак Утверждения типа Республики Беларусь наносится на титульный лист руководства по эксплуатации системы Alcatel 5020 Spatial Atrium типографским способом.

КОМПЛЕКТНОСТЬ

Комплект поставки:

-система Alcatel 5020 Spatial Atrium (в составе подсистемы коммутации Alcatel 5020 Spatial Atrium)	1 комп.,
- руководство по эксплуатации	1 экз.,
- методика поверки МРБ МП. 1897 - 2009 (по заказу)	1 экз.

ТЕХНИЧЕСКИЕ ДОКУМЕНТЫ

Техническая документация фирмы "Alcatel Shanghai Bell Co., Ltd." (КНР).

МРБ МП. 1897 - 2009 "Системы повременного учета длительности соединений автоматизированные подсистемы коммутации Alcatel 5020 Spatial Atrium системы беспроводной связи Методика поверки."



ЗАКЛЮЧЕНИЕ

Системы повременного учета длительности соединений автоматизированные подсистемы коммутации Alcatel 5020 Spatial Atrium системы беспроводной связи соответствуют документации фирмы Alcatel Shanghai Bell Co., Ltd." (КНР).

Межповерочный интервал – не более 12 месяцев (при применении в сфере законодательной метрологии).

Научно-исследовательский испытательный центр БелГИМ.

Аттестат аккредитации № ВУ 112.02.1.0.0025.

г. Минск, Старовиленский тракт, 93, тел. 334-98-13.

ИЗГОТОВИТЕЛЬ:

фирма Alcatel Shanghai Bell Co., Ltd." (КНР).

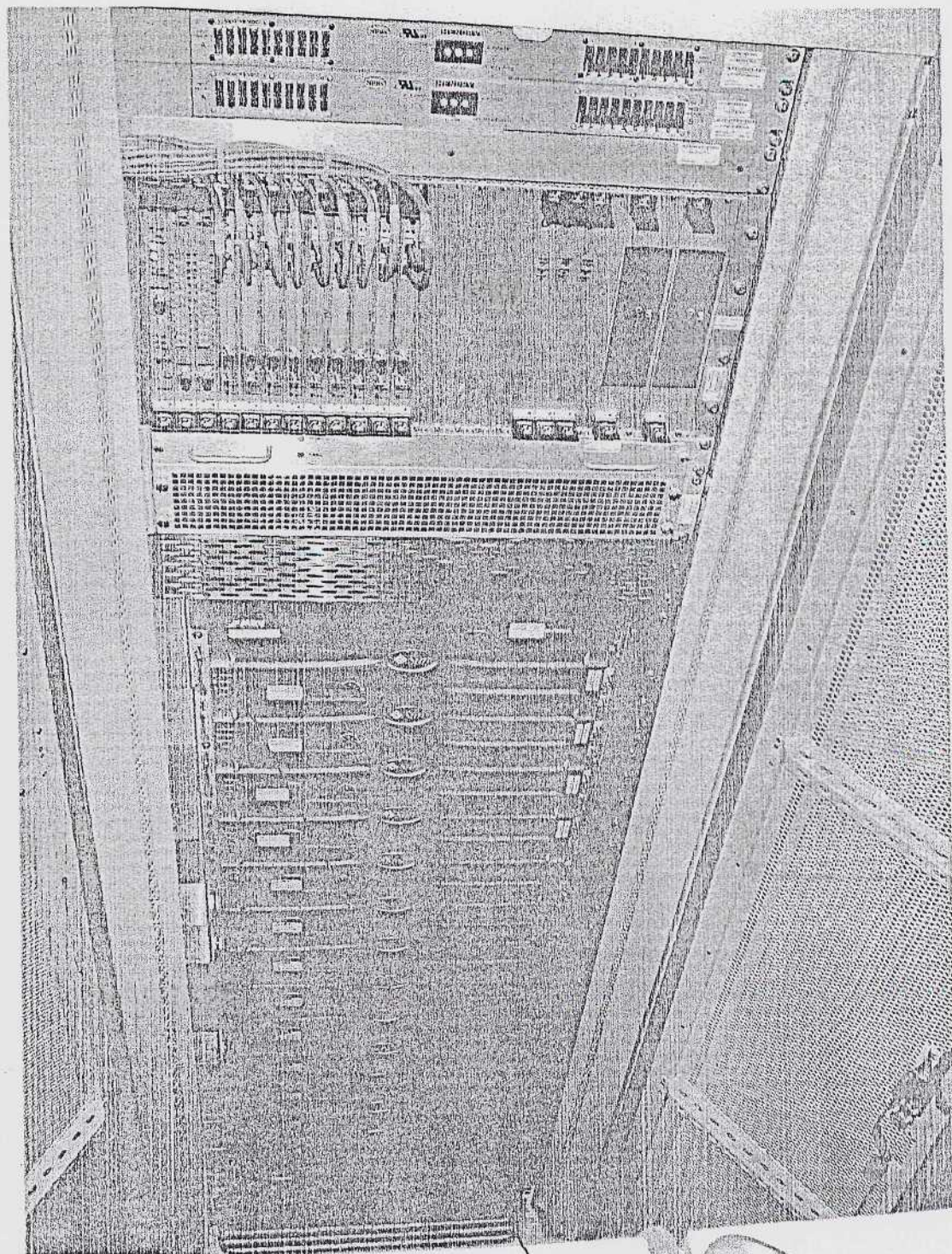
Начальник научно-исследовательского центра
испытаний средств измерений и техники БелГИМ



С.В.Курганский



Приложение
(обязательное)



Место нанесения клейма-наклейки

Место нанесения знака утверждающий тип



