

# ОПИСАНИЕ ТИПА СРЕДСТВА ИЗМЕРЕНИЙ

для национального реестра средств измерений



Измерители цифровые ЦР8001-М2	Внесены в Государственный реестр средств измерений Регистрационный № <u>РБ 03 13 3421 08</u>
-------------------------------	---

Выпускают по техническим условиям ТУ ВУ 300046138.014-2008, комплект документации ЗТР.499.012, ЗТР.499.014, утвержденным в установленном порядке.

## НАЗНАЧЕНИЕ И ОБЛАСТЬ ПРИМЕНЕНИЯ

Измерители цифровые ЦР8001-М2 (в дальнейшем — измерители) в комплекте с термопреобразователем сопротивления или термоэлектрическим преобразователем предназначены для измерения температуры и переключения двух электрических цепей при заданной температуре.

## ОПИСАНИЕ

Измерители имеют два конструктивных исполнения (см. приложение А), состоящих из корпуса, крышки и лицевой панели, на которой находятся кнопки управления и цифровое табло (индикатор).

В корпусе измерителя закреплены две платы с радиоэлементами. Для внешнего подключения имеется клеммная колодка. Значение температуры индицируется на цифровом табло.

Места нанесения клейм поверки и внешний вид измерителей приведены в приложении А.

## ОСНОВНЫЕ ТЕХНИЧЕСКИЕ И МЕТРОЛОГИЧЕСКИЕ ХАРАКТЕРИСТИКИ

Измерители имеют следующие модификации: ЦР8001/3-М2, ЦР8001/3А-М2, ЦР8001/6-М2, ЦР8001/6А-М2, ЦР8001/7-М2, ЦР8001/7А-М2, ЦР8001/9-М2, ЦР8001/9А-М2. Основные технические и метрологические характеристики приведены в таблице 1.

Дискретность показаний индикатора измерителя - 1 °С.

Средняя наработка на отказ не менее 50000 ч.

Средний срок службы не менее 10 лет.

Масса не более 0,5 кг.

Мощность, потребляемая измерителем от цепи питания, не более 5 В·А.

Габаритные размеры не более:

73x73x107 мм - для ЦР8001/3-М2, ЦР8001/6-М2, ЦР8001/7-М2, ЦР8001/9-М2;

96x48x107 мм - для ЦР8001/3А-М2, ЦР8001/6А-М2, ЦР8001/7А-М2, ЦР8001/9А-М2.

Условия эксплуатации: температура от минус 10 до плюс 55 °С, относительная влажность до 90 % при температуре 30 °С.

## ЗНАК УТВЕРЖДЕНИЯ ТИПА

Знак утверждения типа наносится на корпус измерителя методом сеткографии белой краской, на эксплуатационную документацию типографским способом.



Таблица 1

Тип, модификация измерителя	Диапазон измерений, °C	Класс точности	Тип термопреобразователя
ЦР8001/3-M2, ЦР8001/3A-M2	от 20 до 600	1,5	ТХА (К) СТБ ГОСТ Р 8.585-2004
ЦР8001/6-M2, ЦР8001/6A-M2	от 20 до 999	1,5	ТХА (К) СТБ ГОСТ Р 8.585-2004
ЦР8001/7-M2, ЦР8001/7A-M2	От 20 до 50 Свыше 50 до 350 Свыше 350 до 400	3,0 1,5 3,0	ТХК (L) СТБ ГОСТ Р 8.585-2004
ЦР8001/9-M2, ЦР8001/9A-M2	от -50 до +199	0,5	ТСМ 50М ( $W_{100}=1,4280$ ) ГОСТ 6651-94

**КОМПЛЕКТНОСТЬ**

В комплект поставки измерителя входят:

- |                               |           |
|-------------------------------|-----------|
| - измеритель                  | - 1 шт.;  |
| - паспорт                     | - 1 экз.; |
| - руководство по эксплуатации | - 1 экз.; |
| - методика поверки            | - 1 экз.; |
| - кронштейн цитовой           | - 2 шт.;  |
| - винт                        | - 2 шт.;  |
| - коробка упаковочная         | - 1 шт.   |

**ТЕХНИЧЕСКИЕ НОРМАТИВНЫЕ ПРАВОВЫЕ АКТЫ**

ТУ ВУ 300046138.014-2008 «Измерители цифровые ЦР8001-M2. Технические условия»;  
 ГОСТ 12.2.091-2002 «Безопасность электрических контрольно-измерительных приборов и лабораторного оборудования»;  
 МП.ВТ.179-2008 «Измерители цифровые ЦР8001-M2. Методика поверки» согласована РУП «Витебский ЦСМС».

**ЗАКЛЮЧЕНИЕ**

Измерители цифровые ЦР8001-M2 соответствуют требованиям ТУ ВУ 300046138.014-2008, ГОСТ 12.2.091-2002.

РУП «Витебский ЦСМС», ул. Б. Хмельницкого, 20,  
 210016, г. Витебск, телефон 23-51-31, факс 23-51-31.

Аттестат аккредитации №ВУ/112 02.1.0.1574 от 07.12.2006 НИИЦ РУП «БелГИМ»,  
 г. Минск, Старовиленский тракт, 93. Аттестат аккредитации №ВУ/112.02.1.0.0025.  
 Периодичность поверки измерителей - 1 год.

**ИЗГОТОВИТЕЛЬ**

Дочернее республиканское унитарное научно-производственное предприятие (ДРУНПП)  
 «Точприбор», пр-т. Фрунзе, 35, 210023, г. Витебск, телефон 37-46-55, факс (0212) 37-46-55.

Начальник отдела госповерки  
 электрических средств  
 измерений и испытаний  
 РУП «Витебский ЦСМС»

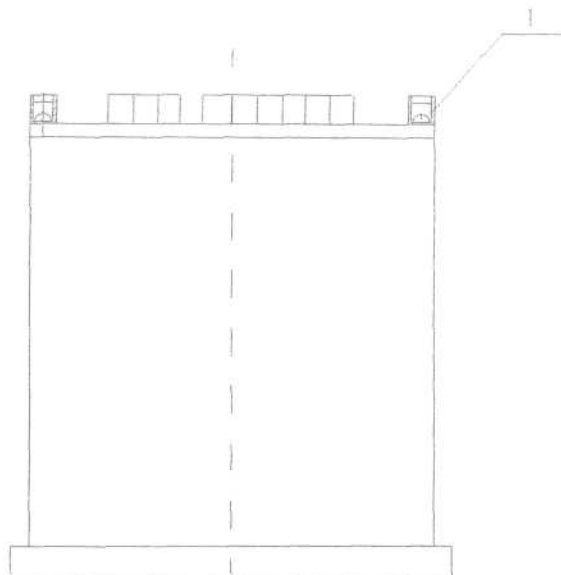
В.А.Хандогина

Главный инженер  
 ДРУНПП «Точприбор»

В.П.Страшнов

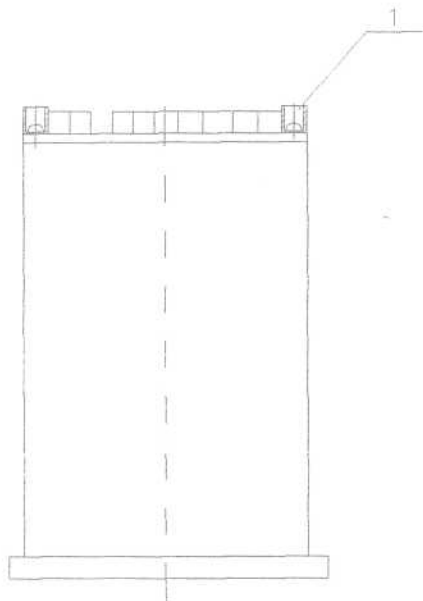


Приложение А  
(справочное)  
Места нанесения клейм поверки и внешний вид измерителей



1 – клеймо поверки

Рисунок А.1 - Место нанесения клейма поверки измерителя ЦР8001А-М2



1 – клеймо поверки

Рисунок А.2 - Место нанесения клейма поверки измерителя ЦР8001-М2





Рисунок А.3 – Внешний вид измерителя ЦР8001-M2



Рисунок А.4 – Внешний вид измерителя ЦР8001A-M2

