



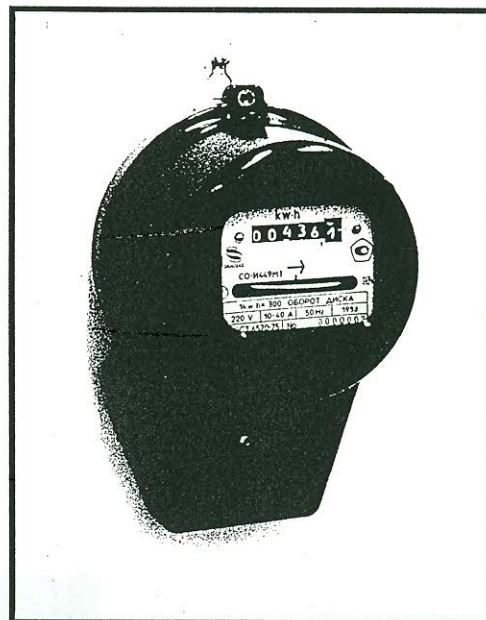
“SKAITEKS”

219

Счетчик электрический однофазный индукционный СО - И 449 М1

Класс точности 2,0

- Традиционный внешний вид и корпусное исполнение.
- Полная взаимозаменяемость по установочных и соединительных размерах со счетчиком СО-И446М.
- Значительная унификация деталей и узлов.
- Соответствует **ГОСТ 6570 - 75** и **ТУ 25 - 7136.043 - 90**.
- Сертифицирован по **ГОСТ Р**.



Технические характеристики

1. Класс точности	2,0
2. Номинальное напряжение	127:220 В
3. Номинальный ток $I_{ном}$	5 А или 10 А
4. Максимальный ток $I_{мах}$	400 % $I_{ном}$.
5. Частота	50 Hz
6. Ток трогания	0,45 % $I_{ном}$.
7. Потребляемая активная мощность	1,3 Вт
8. Межповерочный период	16 лет
9. Габаритные размеры	217x135x116 мм
10. Масса не более	1,3 кг.

Изготовитель: Государственный Вильнюсский завод электроизмерительной техники
“SKAITEKS”
2600 Литовская Республика, г.Вильнюс, ул.Аукштайчу 7
Тел.: 626181, 227898, 628477 факс: 227567 Телекс: 261114 RITE

Представительство в РОССИИ:

125047 Москва, ул. 4-ая Тверская Ямская д.14 стр.3 оф.41
Тел/факс 251-23-62