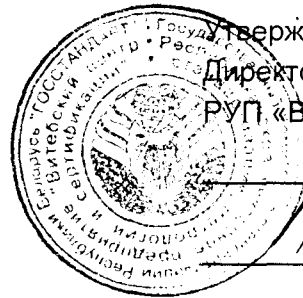


ОПИСАНИЕ ТИПА СРЕДСТВА ИЗМЕРЕНИЙ
для Государственного реестра средств измерений Республики Беларусь



Утверждаю
Директор
РУП «Витебский ЦСМС»

П.Л. Яковлев

2012 г.

Преобразователи измерительные
постоянного тока Е846-М1

Внесены в Государственный реестр средств
измерений Республики Беларусь

Регистрационный № РБ 03 13 0141 08

Выпускают по ГОСТ 24855-81, ТУ 25-7536.031-91 комплекту документации
ЗПМ.499.332 ОАО «ВЗЭП» Республика Беларусь, г. Витебск.

НАЗНАЧЕНИЕ И ОБЛАСТЬ ПРИМЕНЕНИЯ

Преобразователь измерительный постоянного тока Е846-М1 (в дальнейшем - ИП) предназначен для линейного преобразования постоянного тока или напряжения постоянного тока от шунта в два равных между собой унифицированных гальванически развязанных сигнала постоянного тока.

ИП относится к продукции производственно-технического назначения (ППТН).

ИП применяется для контроля токов и напряжений постоянного тока электрических систем и установок, для комплексной автоматизации объектов электроэнергетики, в АСУ ТП энергоемких объектов различных отраслей промышленности, включая атомные станции.

ОПИСАНИЕ

ИП выполнены в едином корпусе, предназначенном для навесного монтажа на щитах и панелях с передним присоединением монтажных проводов.

ИП относятся к оборудованию, эксплуатируемому в стационарных условиях производственных помещений, вне жилых домов.

ИП имеют модификации, отличия между которыми приведены в таблице 1. Каждая из модификаций имеет обычное, общеклиматическое (04.1**), экспортное, предназначенное для АС исполнения.

ОСНОВНЫЕ ТЕХНИЧЕСКИЕ И МЕТРОЛОГИЧЕСКИЕ ХАРАКТЕРИСТИКИ

Пределы допускаемой основной приведенной погрешности равны $\pm 0,5 \%$ от нормирующего значения выходного сигнала.

Нормирующее значение выходного сигнала – 5 мА, 20 мА.

Диапазон измерения входного сигнала, диапазон изменения выходного сигнала, диапазон изменения сопротивления нагрузки приведены в таблице 1.



Описание типа средства измерений

Мощность, потребляемая ИП Е846/1-М1, Е846/2-М1, не должна превышать 0,008 В·А от цепи входного сигнала; от источника питания 5,0 В·А.

Мощность, потребляемая ИП Е846/3-М1 не должна превышать 0,08 В·А от цепи входного сигнала; от источника питания 7,0 В·А.

Питание ИП осуществляется от сети переменного тока с номинальным напряжением 220 В частотой 50 Гц.

Питание ИП, поставляемых для экспорта, осуществляется от сети переменного тока с номинальным напряжением 220 или 240 В частотой 50 или 60 Гц.

Габаритные размеры не более 125x110x125 мм.

Масса ИП не более 0,9 кг.

Средний срок службы 12 лет.

Средняя наработка на отказ 67000 ч.

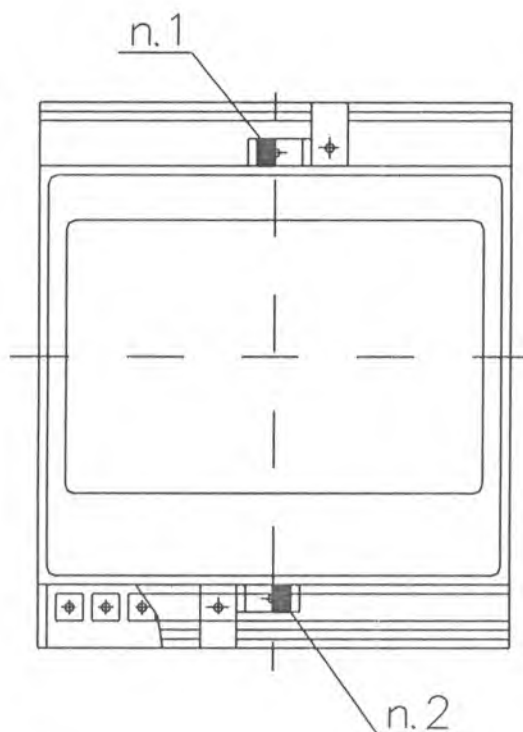
Таблица 1

Тип, модификация, исполнение	Диапазон изме- рения входного сигнала	Диапазон изменения выходного сигнала		Диапазон изменения сопротив- ления нагрузки, кОм
		выход 1	выход 2	
Е846/1 Е846/1 АС Е846/1 эксп.исп Е846/1 О4.1**	Минус 5 мА – 0 – – плюс 5 мА	Минус 5 мА – 0 – – плюс 5 мА	Минус 5 мА – 0 – – плюс 5 мА	0 – 3,0
Е846/2 Е846/2 АС Е846/2 эксп.исп Е846/2 О4.1**	Минус 75 мВ – – 0 – плюс 75 мВ	Минус 5 мА – 0 – – плюс 5 мА	Минус 5 мА – 0 – – плюс 5 мА	0 – 3,0
Е846/3 Е846/3 АС Е846/3 эксп.исп Е846/3 О4.1**	4 – 20 мА	4 – 20 мА	4 – 20 мА	0 – 0,5

ЗНАК УТВЕРЖДЕНИЯ ТИПА

Знак утверждения типа наносится на табличку фотохимическим методом, на эксплуатационную документацию типографским способом.





- 1 Клеймо ОТК;
- 2 Клеймо поверителя

Рисунок 1 - Места нанесения клейм

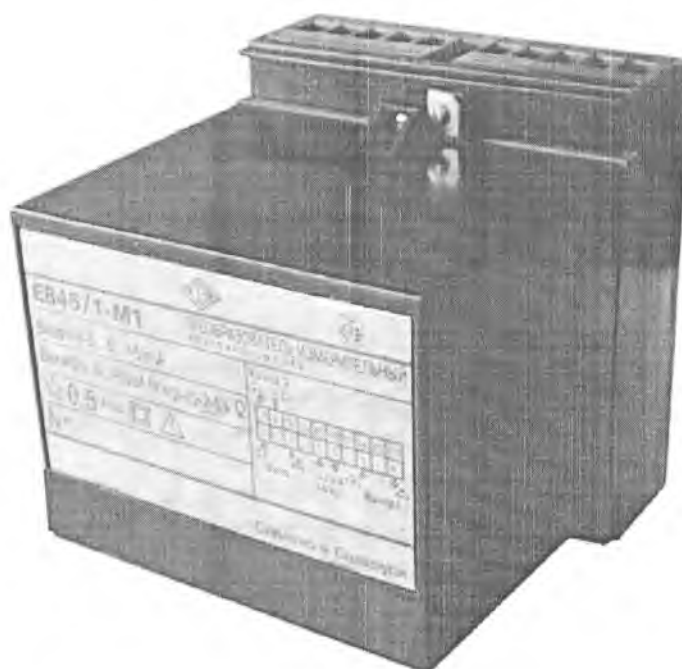


Рисунок 2 – Фотография общего вида

КОМПЛЕКТНОСТЬ

В комплект поставки ИП входят:

- преобразователь – 1 шт;
- паспорт – 1 экз;
- руководство по эксплуатации – 1 экз (при поставке партии допускается 1 экз на 3 изделия);
- методика поверки (по запросу поверяющих организаций) – 1 экз;
- коробка упаковочная – 1 шт.

ТЕХНИЧЕСКИЕ НОРМАТИВНЫЕ ПРАВОВЫЕ АКТЫ

ТУ 25-7536.031-91 «Преобразователи измерительные постоянного тока Е846-М1».

ГОСТ 24855-81 «Преобразователи измерительные тока, напряжения, мощности, частоты, сопротивления аналоговые».

ГОСТ 12.2.091-2002 «Безопасность электрических контрольно-измерительных приборов и лабораторного оборудования».

МП.ВТ.186-2008 «Преобразователи измерительные постоянного тока Е846-М1», согласована РУП «Витебский ЦСМС».

ЗАКЛЮЧЕНИЕ

Преобразователи измерительные постоянного тока Е846-М1 соответствуют требованиям ГОСТ 24855-81, ТУ 25-7536.031-91, ГОСТ 12.2.091-2002.

Межповерочный интервал 12 мес.

Государственные приемочные испытания проведены:

РУП «Витебский ЦСМС», ул. Б. Хмельницкого, 20,
210015, г. Витебск, телефон 42-68-04, факс 42-68-04.

Аттестат аккредитации №ВУ/112 02.6.0.003 от 10.06.2008

НИИЦ РУП «БелГИМ»

г. Минск, Старовиленский тракт 93,

Аттестат аккредитации №ВУ/112.02.1.0.0025

ИЗГОТОВИТЕЛЬ

Открытое акционерное общество

«Витебский завод электроизмерительных приборов» (ОАО «ВЗЭП»)

ул. Ильинского, 19/18

210630, г. Витебск, Беларусь

Телефоны: ОТ 37 65 74; КЦ 37 04 36, 37 01 72

E-mail: vze@vitep.vitebsk.by

Internet: www.vitep.vitebsk.by

Главный инженер

ОАО «ВЗЭП»



В.И.Колпаков

Начальник отдела государственной поверки,
электрических средств измерений и испытаний
РУП «Витебский ЦСМС»

В.А.Хандогина

