

ОПИСАНИЕ ТИПА СРЕДСТВА ИЗМЕРЕНИЙ
для национального реестра средств измерений

Утверждаю
Директор
РУП «Витебский ЦСМС»

П.Л. Яковлева

19.08. 2008 г.

Преобразователи измерительные
постоянного тока Е846-М1

Внесены в национальный реестр средств измерений

Регистрационный № РБ 03 13 0141 08

Выпускается по техническим условиям ТУ 25-7536.031-91 и комплекту документации ЗПМ.499.332, утвержденным в установленном порядке

НАЗНАЧЕНИЕ И ОБЛАСТЬ ПРИМЕНЕНИЯ

Преобразователь измерительный постоянного тока Е846-М1 (в дальнейшем - ИП) предназначен для линейного преобразования постоянного тока или напряжения постоянного тока от шунта в два равных между собой унифицированных гальванически развязанных сигнала постоянного тока.

Преобразователь применяется для контроля токов и напряжений постоянного тока электрических систем и установок, для комплексной автоматизации объектов электроэнергетики, в АСУ ТП энергоемких объектов различных отраслей промышленности, включая атомные станции.

ОПИСАНИЕ

ИП выполнены в едином корпусе, предназначенном для навесного монтажа на щитах и панелях с передним присоединением монтажных проводов.

ИП относятся к оборудованию, эксплуатируемому в стационарных условиях производственных помещений, вне жилых домов.

ИП имеют модификации, отличия между которыми приведены в таблице 1. ИП имеют обычное, общеклиматическое (04.1**), экспортное, предназначенное для АС исполнения.

ОСНОВНЫЕ ТЕХНИЧЕСКИЕ И МЕТРОЛОГИЧЕСКИЕ ХАРАКТЕРИСТИКИ

Пределы допускаемой основной приведенной погрешности равны $\pm 0,5 \%$ от нормирующего значения выходного сигнала.

Нормирующее значение выходного сигнала – 5 мА, 20 мА.

Диапазон измерения входного сигнала, диапазон изменения выходного сигнала, диапазон изменения сопротивления нагрузки приведены в таблице 1.

Мощность, потребляемая ИП Е846/1-М1, Е846/2-М1, не должна превышать 0,008 В·А от цепи входного сигнала; от источника питания 5,0 В·А.

Мощность, потребляемая ИП Е846/3-М1 не должна превышать 0,08 В·А от цепи входного сигнала; от источника питания 7,0 В·А.



Описание типа средства измерений

Питание ИП осуществляется от сети переменного тока с номинальным напряжением 220 В частотой 50 Гц.

Питание ИП, поставляемых для экспорта, осуществляется от сети переменного тока с номинальным напряжением 220 или 240 В частотой 50 или 60 Гц.

Габаритные размеры не более 125x110x125 мм.

Масса ИП не более 0,9 кг.

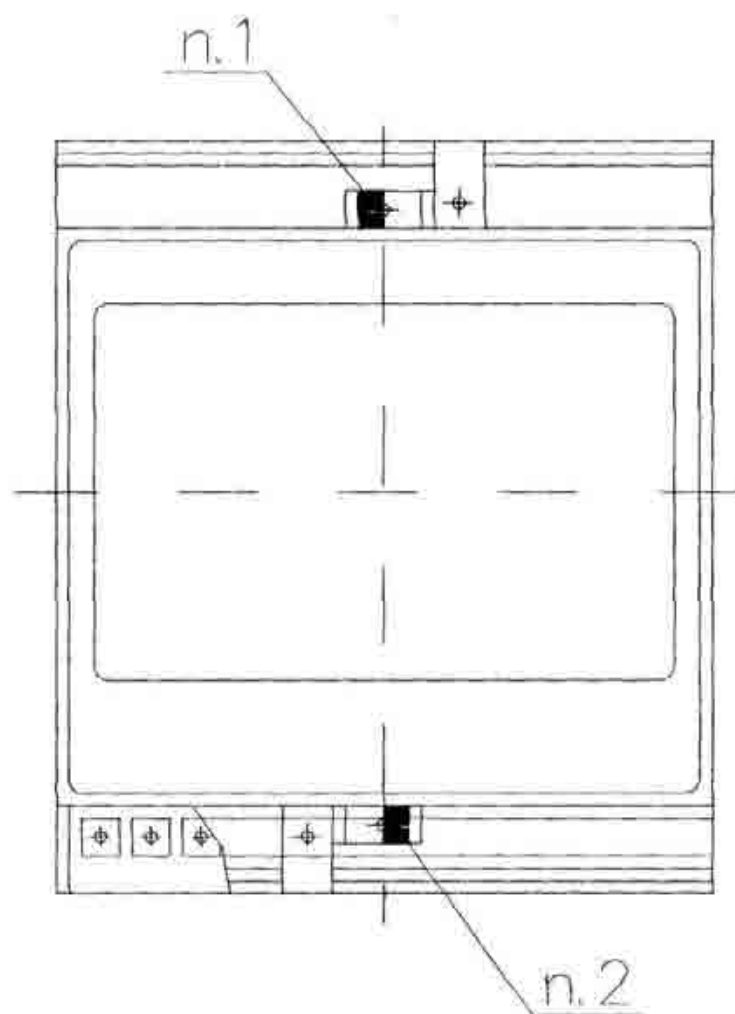
Средний срок службы 12 лет.

Средняя наработка на отказ 67000 ч.

Таблица 1

Тип, модификация, исполнение	Диапазон измерения входного сигнала	Диапазон изменения выходного сигнала		Диапазон изменения сопротивления нагрузки, кОм
		выход 1	выход 2	
E846/1 E846/1 AC E846/1 эксп.исп E846/1 О4.1**	Минус 5 мА – 0 – – плюс 5 мА	Минус 5 мА – 0 – – плюс 5 мА	Минус 5 мА – 0 – – плюс 5 мА	0 – 3,0
E846/2 E846/2 AC E846/2 эксп.исп E846/2 О4.1**	Минус 75 мВ – – 0 – плюс 75 мВ	Минус 5 мА – 0 – – плюс 5 мА	Минус 5 мА – 0 – – плюс 5 мА	0 – 3,0
E846/3 E846/3 AC E846/3 эксп.исп E846/3 О4.1**	4 – 20 мА	4 – 20 мА	4 – 20 мА	0 – 0,5





- 1 Клеймо ОТК.
2 Клеймо поверителя.

Рисунок 1 - Места нанесения клейм





Рисунок 2 – Фотография общего вида



ЗНАК УТВЕРЖДЕНИЯ ТИПА

Знак утверждения типа наносится на табличку фотохимическим методом, на эксплуатационную документацию типографским способом.

КОМПЛЕКТНОСТЬ

В комплект поставки ИП входят:

- преобразователь - 1 шт;
- упаковка - 1 шт.;
- паспорт - 1 экз;
- руководство по эксплуатации - 1 экз (при поставке партии допускается 1 экз на 3 изд);
- методика поверки - 1 экз при одновременной поставке в один адрес, но не менее 1 экз в каждый транспортный ящик;

ТЕХНИЧЕСКИЕ НОРМАТИВНЫЕ ПРАВОВЫЕ АКТЫ

ТУ 25-7536.031-91 «Преобразователи измерительные постоянного тока Е846-М1».

ГОСТ 24855-81 «Преобразователи измерительные тока, напряжения, мощности, частоты, сопротивления аналоговые».

ГОСТ 12.2.091-2002 «Безопасность электрических контрольно-измерительных приборов и лабораторного оборудования».

МП.ВТ.186-2008 «Преобразователи измерительные постоянного тока Е846-М1»; согласована РУП «Витебский ЦСМС».

ЗАКЛЮЧЕНИЕ

Преобразователи измерительные постоянного тока Е846-М1 соответствуют требованиям ТУ 25-7536.031-91, ГОСТ 24855-81, ГОСТ 12.2.091-2002.

Межповерочный интервал 12 мес.

Государственные приемочные испытания проведены:

РУП «Витебский ЦСМС», ул. Б. Хмельницкого, 20,

210015, г. Витебск, телефон 23-51-31, факс 23-51-31.

Аттестат аккредитации ВЦСМС №ВУ/112 02.6.0.0003 от 10.06.2008

НИИЦ РУП «БелГИМ»

г. Минск, Старовиленский тракт 93,

Аттестат аккредитации №ВУ/112.02.1.0.0025

ИЗГОТОВИТЕЛЬ

Республиканское унитарное предприятие

«Витебский завод электроизмерительных приборов» (РУП «ВЗЭП»)

ул. Ильинского, 19/18

210630, г. Витебск, Беларусь

Телефоны: ОТК 37 03 71, 37 65 74;

КЦ 37 04 36, 37 01 72

E-mail: vzep@vitebsk.by.

Internet: www.vzep.vitebsk.by

И. о. главного инженера:

РУП «ВЗЭП»

В.В. Чепик

Начальник отдела государственной поверки
электрических средств измерений и испытаний
РУП «Витебский ЦСМС»

В.А. Хандогина



