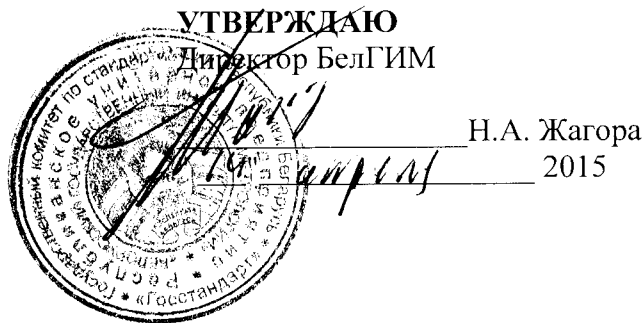


# ОПИСАНИЕ ТИПА СРЕДСТВ ИЗМЕРЕНИЙ ДЛЯ ГОСУДАРСТВЕННОГО РЕЕСТРА



Термометры биметаллические РТЛ серии 7	Внесены в Государственный реестр средств измерения Регистрационный № РБ0310557514
---	--

Выпускают по документации фирмы "PREMATLAK a.s.", Словакия.

## НАЗНАЧЕНИЕ И ОБЛАСТЬ ПРИМЕНЕНИЯ

Термометры биметаллические РТЛ серии 7 (далее – термометры) предназначены для измерения температуры жидких и газообразных сред.

Основная область применения - предприятия химической, нефтехимической, пищевой и других отраслей промышленности.

## ОПИСАНИЕ

Принцип действия термометров основан на различии температурных коэффициентов линейного расширения двух прочно соединенных между собой и примерно одинаковых по толщине металлов. При изменении температуры биметалл изгибается в сторону материала с меньшим коэффициентом линейного расширения, изгиб передается на стрелку отсчетного устройства термометра.

Внешний вид термометров представлен на рисунках 1-2.

Место нанесения знака поверки в виде клейма-наклейки указано в Приложении А.



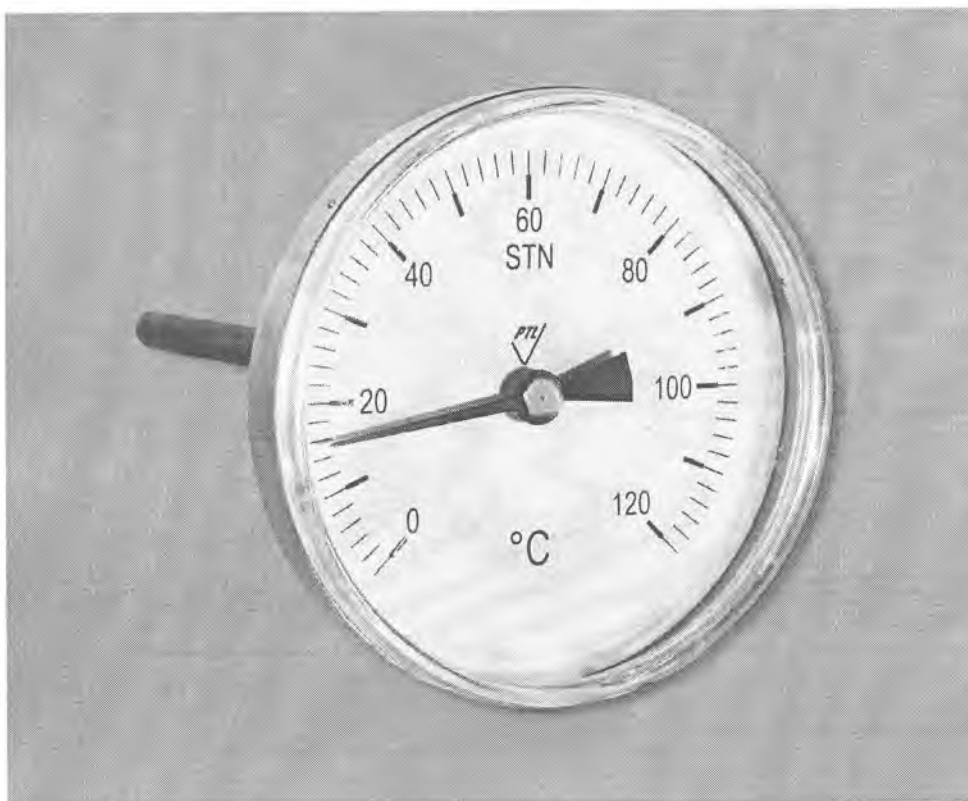


Рисунок 1 - Внешний вид термометров биметаллических PTL серии 7  
исполнений 7009, 7011, 7010, 7020

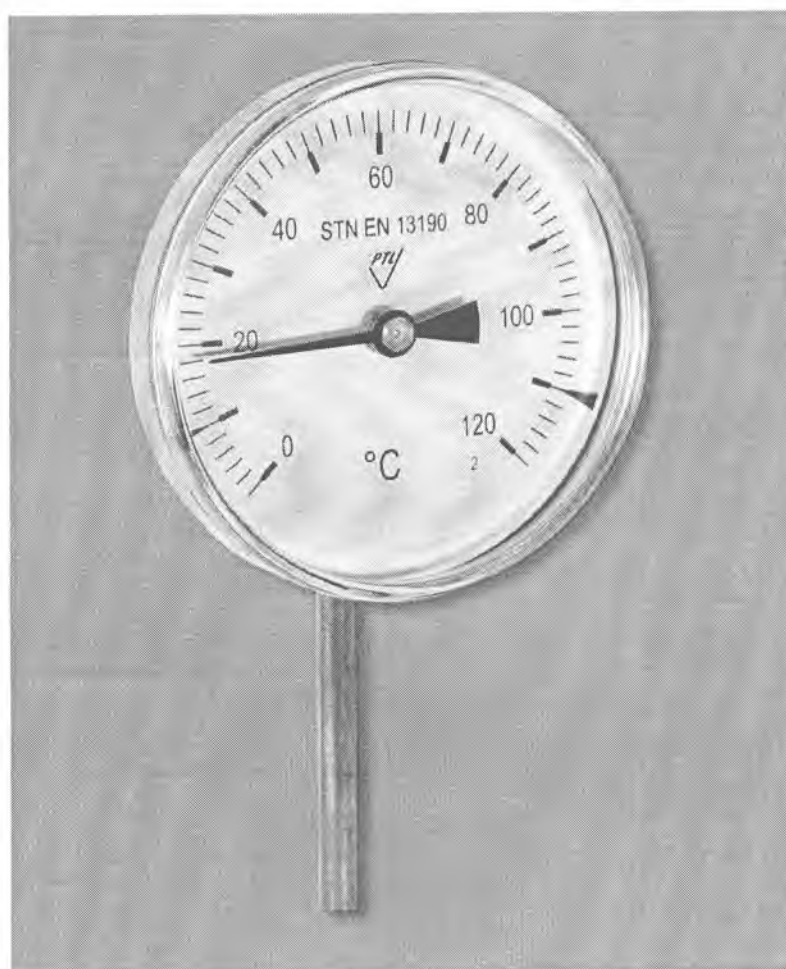


Рисунок 2 - Внешний вид термометров биметаллических PTL серии 7  
исполнений 7109, 7111, 7110, 7120



## ОСНОВНЫЕ ТЕХНИЧЕСКИЕ И МЕТРОЛОГИЧЕСКИЕ ХАРАКТЕРИСТИКИ

Основные характеристики термометров указаны в таблицах 1, 2.

Таблица 1

Наименование характеристики	Значение характеристики
<b>Условия эксплуатации:</b> - диапазон температур окружающей среды, °C - диапазон относительной влажности воздуха, % - диапазон атмосферного давления, кПа	от минус 20 до плюс 60 от 20 до 80 от 84 до 106
<b>Степень защиты оболочки IP по ГОСТ 14254 для исполнений:</b> - 7009, 7011, 7010, 7020; - 7109, 7111, 7110, 7120	IP 54 IP 43

Таблица 2

Серия	Исполнение	Диапазон показаний температуры, °С	Диапазон измерений температуры, °С	Пределы абсолютной погрешности измерения температуры, °С	Диаметр погружаемой части, мм	Длина погружаемой части, мм	Диаметр корпуса, мм
1	2	3	4	5	6	7	8
7	7009	от минус 30 до плюс 50	от минус 20 до плюс 40	±1,0	8	100; 160; 250; 400; 630; 1000	63
		от минус 20 до плюс 100	от минус 10 до плюс 90	±2,0	8	45, 60, 100; 160; 250; 400; 630; 1000	63
		от 0 до 60	от 10 до 50	±1,2	8	100; 160; 250; 400; 630; 1000	63
		от 0 до 120	от 10 до 110	±2,4	8	45, 60, 100; 160; 250; 400; 630; 1000	63
		от 0 до 150	от 20 до 130	±3,0	8	45, 60, 100; 160; 250; 400; 630; 1000	63
7	7011	от минус 30 до плюс 50	от минус 20 до плюс 40	±1,0	8	100; 160; 250; 400; 630; 1000	80
		от минус 20 до плюс 100	от минус 10 до плюс 90	±2,0	8	45, 60, 100; 160; 250; 400; 630; 1000	80
		от 0 до 60	от 10 до 50	±1,2	8	100; 160; 250; 400; 630; 1000	80
		от 0 до 120	от 10 до 110	±2,4	8	45, 60, 100; 160; 250; 400; 630; 1000	80
		от 0 до 150	от 20 до 130	±3,0	8	45, 60, 100; 160; 250; 400; 630; 1000	80



Продолжение таблицы 2

1	2	3	4	5	6	7	8
7	7010	от минус 30 до плюс 50	от минус 20 до плюс 40	±1,0	8	100; 160; 250; 400; 630; 1000	100
		от минус 20 до плюс 100	от минус 10 до плюс 90	±2,0	8	45, 60, 100; 160; 250; 400; 630; 1000	100
		от 0 до 60	от 10 до 50	±1,2	8	100; 160; 250; 400; 630; 1000	100
		от 0 до 120	от 10 до 110	±2,4	8	45, 60, 100; 160; 250; 400; 630; 1000	100
		от 0 до 150	от 20 до 130	±3,0	8	45, 60, 100; 160; 250; 400; 630; 1000	100
7	7020	от минус 30 до плюс 50	от минус 20 до плюс 40	±1,0	8	100; 160; 250; 400; 630; 1000	160
		от минус 20 до плюс 100	от минус 10 до плюс 90	±2,0	8	45, 60, 100; 160; 250; 400; 630; 1000	160
		от 0 до 60	от 10 до 50	±1,2	8	100; 160; 250; 400; 630; 1000	160
		от 0 до 120	от 10 до 110	±2,4	8	45, 60, 100; 160; 250; 400; 630; 1000	160
		от 0 до 150	от 20 до 130	±3,0	8	45, 60, 100; 160; 250; 400; 630; 1000	160



Продолжение таблицы 2

1	2	3	4	5	6	7	8
7	7109	от минус 30 до плюс 50	от минус 20 до плюс 40	±1,0	8	100; 160; 250; 400; 630; 1000	63
		от минус 20 до плюс 100	от минус 10 до плюс 90	±2,0	8	45; 60; 100; 160; 250; 400; 630; 1000	63
		от 0 до 60	от 10 до 50	±1,2	8	100; 160; 250; 400; 630; 1000	63
		от 0 до 120	от 10 до 110	±2,4	8	45; 60; 100; 160; 250; 400; 630; 1000	63
		от 0 до 150	от 20 до 130	±3,0	8	45; 60; 100; 160; 250; 400; 630; 1000	63
7	7111	от минус 30 до плюс 50	от минус 20 до плюс 40	±1,0	8	100; 160; 250; 400; 630; 1000	80
		от минус 20 до плюс 100	от минус 10 до плюс 90	±2,0	8	45; 60; 100; 160; 250; 400; 630; 1000	80
		от 0 до 60	от 10 до 50	±1,2	8	100; 160; 250; 400; 630; 1000	80
		от 0 до 120	от 10 до 110	±2,4	8	45; 60; 100; 160; 250; 400; 630; 1000	80
		от 0 до 150	от 20 до 130	±3,0	8	45; 60; 100; 160; 250; 400; 630; 1000	80



Продолжение таблицы 2

1	2	3	4	5	6	7	8
7	7110	от минус 30 до плюс 50	от минус 20 до плюс 40	±1,0	8	100; 160; 250; 400; 630; 1000	100
		от минус 20 до плюс 100	от минус 10 до плюс 90	±2,0	8	45, 60, 100; 160; 250; 400; 630; 1000	100
		от 0 до 60	от 10 до 50	±1,2	8	100; 160; 250; 400; 630; 1000	100
		от 0 до 120	от 10 до 110	±2,4	8	45, 60, 100; 160; 250; 400; 630; 1000	100
		от 0 до 150	от 20 до 130	±3,0	8	45, 60, 100; 160; 250; 400; 630; 1000	100
		от минус 30 до плюс 50	от минус 20 до плюс 40	±1,0	8	100; 160; 250; 400; 630; 1000	160
7	7120	от минус 20 до плюс 100	от минус 10 до плюс 90	±2,0	8	45, 60, 100; 160; 250; 400; 630; 1000	160
		от 0 до 60	от 10 до 50	±1,2	8	100; 160; 250; 400; 630; 1000	160
		от 0 до 120	от 10 до 110	±2,4	8	45, 60, 100; 160; 250; 400; 630; 1000	160
		от 0 до 150	от 20 до 130	±3,0	8	45, 60, 100; 160; 250; 400; 630; 1000	160



## ЗНАК УТВЕРЖДЕНИЯ ТИПА

Знак утверждения типа наносится на паспорт термометра типографским способом.

## КОМПЛЕКТНОСТЬ

Комплект поставки: термометр, паспорт, методика поверки МРБ МП.2498-2015.

## ТЕХНИЧЕСКИЕ ДОКУМЕНТЫ

Техническая документация фирмы "PREMATLAK a.s.", Словакия.  
МРБ МП.2498-2015. Термометры биметаллические РТЛ серии 7. Методика поверки.

## ЗАКЛЮЧЕНИЕ

Термометры биметаллические РТЛ серии 7 соответствуют документации фирмы "PREMATLAK a.s.", Словакия.

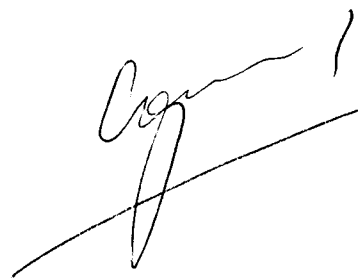
Межповерочный интервал – не более 24 месяцев (при применении в сфере законодательной метрологии).

Научно-исследовательский испытательный центр БелГИМ.  
г. Минск, Старовиленский тракт, 93, тел. 334-98-13.  
Аттестат аккредитации № BY 112 02.1.0.0025.

## ИЗГОТОВИТЕЛЬ:

Фирма "PREMATLAK a.s.", Словакия.  
Адрес: Nám. Dr. A. Schweitzera 194  
916 01 Stará Turá, Slovak Republic  
Tel.: +421 32 7753599  
Fax: +421 32 7753808

Начальник научно-исследовательского  
центра испытаний средств измерений и техники

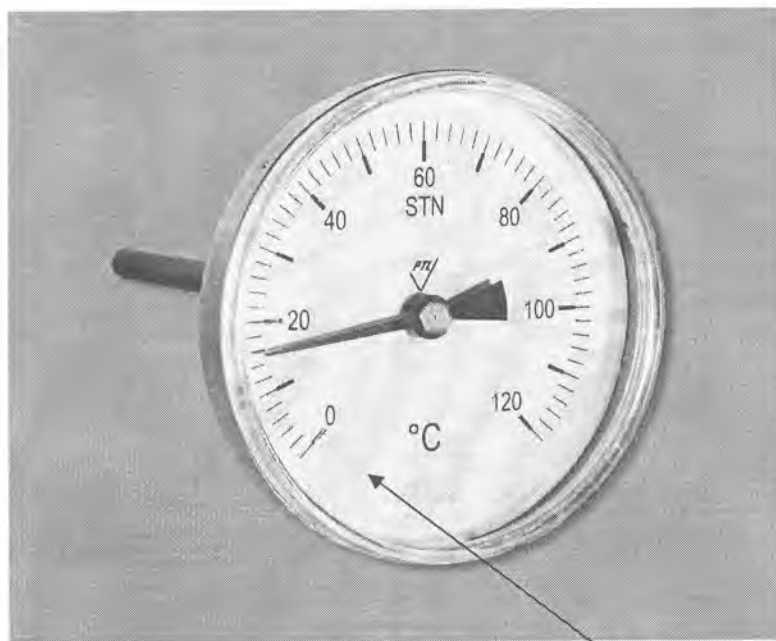
 С.В.Курганский







Приложение А  
(обязательное)  
Место нанесения знака поверки в виде клейма-наклейки



Место нанесения знака поверки  
в виде клейма-наклейки

