

ОПИСАНИЕ ТИПА СРЕДСТВА ИЗМЕРЕНИЙ ДЛЯ ГОСУДАРСТВЕННОГО РЕЕСТРА

УТВЕРЖДАЮ

Заместитель Председателя
Государственного комитета по стандартизации
Республики Беларусь



С.А.Ивлев
2010

Теплосчетчики PolluCom 2, PolluCom E, PolluCom M	Внесены в Государственный реестр средств измерений Регистрационный № РБ03.10.167.109
---	---

Выпускаются по документации фирмы "Sensus Slovensko a.s.", Стара Тупа, Словакия.

НАЗНАЧЕНИЕ И ОБЛАСТЬ ПРИМЕНЕНИЯ

Теплосчетчики PolluCom 2, PolluCom E, PolluCom M (далее – теплосчетчики) предназначены для измерения потребляемой или отпущенной тепловой энергии и объема теплоносителя в системах коммунального теплоснабжения.

Область применения – закрытые системы централизованного теплоснабжения и другие объекты коммунального хозяйства.

ОПИСАНИЕ

Теплосчетчик – компактный прибор, состоящий из счетчика воды, подобранной пары платиновых термопреобразователей сопротивления и электронного тепловычислителя. Тепловычислитель установлен на корпусе водосчетчика.

Теплосчетчики PolluCom 2 и PolluCom E выполнены на базе счетчиков воды крыльчатых Е-Т с номинальным расходом теплоносителя 0,6; 1,5 и 2,5 м³/ч.

Теплосчетчики PolluCom M выполнены на базе счетчиков воды крыльчатых с номинальным расходом теплоносителя 3,5; 6 и 10 м³/ч

Подшипники крыльчатки изготовлены из сапфиров и закаленной стали.

Вращение крыльчатки передается на тепловычислитель с помощью магнитной муфты либо индукционной катушки. Датчик импульсов приводится в действие защищенным от постороннего воздействия механизмом с магнитным сцеплением либо индукционной катушкой.

Счетчик воды может быть выполнен в нескольких исполнениях



- вертикальное исполнение с резьбовым соединением при подаче воды снизу или сверху;
- горизонтальное исполнение с фланцевым соединением.
- монтаж теплосчетчика в подающий трубопровод – к обозначению добавляется буква Х.

Теплосчетчик работает с подобранной парой платиновых термопреобразователей сопротивления типа Pt 500 класс В по ГОСТ 6651-95.

Термопреобразователь сопротивления обратного трубопровода может быть жестко вмонтирован в корпус счетчика воды. Термопреобразователь сопротивления подающего трубопровода подключается с помощью экранированного кабеля длиной 1,5 м (по специальному заказу может быть 3, 5 или 10 м). Чувствительный элемент термопреобразователя сопротивления может быть установлен как в погружной гильзе, так и непосредственно в среде теплоносителя.

Тепловычислитель может быть отсоединен от корпуса водосчетчика и установлен на стене.

Питание теплосчетчика осуществляется от встроенной литиевой батареи со сроком службы 6-10 лет.

На жидкокристаллическом дисплее индицируется:

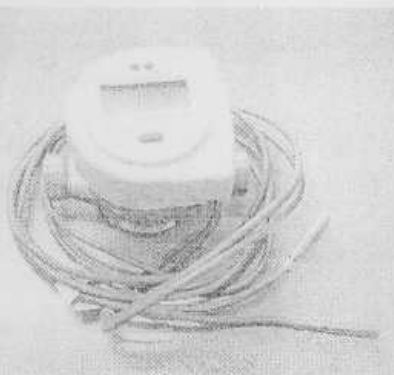
- количество теплоты в МВт, ГДж;
- объем в м³;
- текущий расход в л/ч;
- температура теплоносителя в подающем и обратном трубопроводах в °С;
- время работы с ошибкой в часах;
- номер теплосчетчика

Каждые 24 часа теплосчетчик производит самотестирование, при котором могут быть определены возможные посторонние вмешательства или сообщения о неисправностях.

Конструкцией теплосчетчика предусмотрена дистанционная передача измерительной или служебной информации через коммутационные модули (импульсный или M-BUS модуль). Он может быть легко отсоединен от корпуса водосчетчика и установлен на стене.



PolluCom 2(2X)



PolluCom E(EX)



PolluComM(MX)



ОСНОВНЫЕ ТЕХНИЧЕСКИЕ ХАРАКТЕРИСТИКИ

Наименование Характеристики	Модификация								
	PolluCom 2			PolluCom M			PolluCom E		
Класс точности по СТБ ЕН 1434	3			2 или 3			2 или 3		
Диаметр условного прохода, мм	15	15	20	25	25	40	15	15	20
Номинальный расход, Q_p , м ³ /ч	0,6	1,5	2,5	3,5	6	10	0,6	1,5	2,5
Наименьший расход, Q_i , м ³ /ч	0,006	0,015	0,025	0,035	0,06	0,10	0,006	0,015	0,025
Потеря давления при Q_p , МПа	0,015	0,017	0,021	0,02	0,025	0,025	0,015	0,017	0,021
Диапазон температур теплоносителя, °С	От 5 до 130			От 5 до 130			От 5 до 130		
Диапазон разности температур теплоносителя, °С	От 3 до 100			От 3 до 100			От 3 до 100		
Рабочее давление, МПа	1,6			1,6			1,6		
Диапазон рабочих температур, °С	От 5 до 55			От 5 до 55			От 5 до 55		
Степень защиты оболочки по ГОСТ 14254	IP 65			IP 54			IP 54		

ЗНАК ГОСУДАРСТВЕННОГО РЕЕСТРА

Знак Государственного реестра наносится на лицевую панель тепловычислителя и на титульный лист эксплуатационной документации.

КОМПЛЕКТНОСТЬ

- | | |
|--|--------|
| 1. Теплосчетчик | 1 шт. |
| 2. Паспорт | 1 экз. |
| 3. Упаковка | 1 шт. |
| 4. Монтажные принадлежности и другие комплектующие в соответствии с заказом. | |

ПОВЕРКА

Поверка теплосчетчиков проводится по методике поверки МРБ.МП 1717-2007.

Место пломбирования теплосчетчиков указано в приложении А.

Межповерочный интервал -2 года.



НОРМАТИВНЫЕ ДОКУМЕНТЫ

СТБ ЕН 1434, документация фирмы "Sensus Slovensko a.s."

ЗАКЛЮЧЕНИЕ


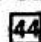
Счетчики соответствуют требованиям СТБ ЕН 1434, МРБ.МП 1717-2007, документации фирмы "Sensus Slovensko a.s."

Изготовитель: фирма "Sensus Slovensko a.s.", Словакия.

Заместитель начальника управления
метрологии


В.М. Логунов

Представитель фирмы
"Sensus Slovensko a.s."

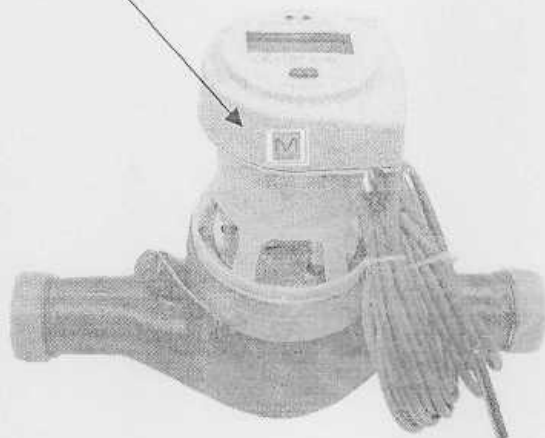
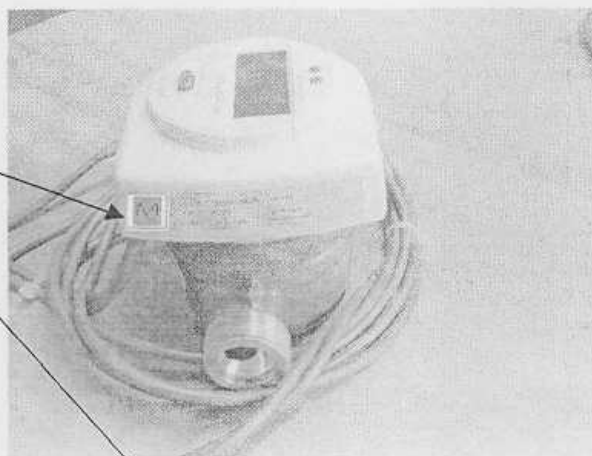

Ю.Херинг
Sensus Slovensko a.s.
Nám. Dr. Alberta Schweitzera 194
916 01 Stará Turá




Приложение А (обязательное)

Схема нанесения государственного поверительного клейма-наклейки

Место нанесения
поверительного
клейма счетчика
тепла PolluComE,
PolluCom M



Места нанесения
поверительного
клейма счетчиков
тепла PolluCom2

