

ОПИСАНИЕ ТИПА СРЕДСТВА ИЗМЕРЕНИЙ
ДЛЯ ГОСУДАРСТВЕННОГО РЕЕСТРА

Брестский ЦСМС"

Н. И. Бусень

«25» июля 2013 г.

Полуприцепы-цистерны NCP	Внесены в Государственный реестр средств измерений, прошедших Государственные испытания Регистрационный № <i>Р50307518213</i>
--------------------------	--

Выпускают по документации фирмы «BC-LDS Bobkiewicz, Cholewiński Sp. J.», Республика Польша.

НАЗНАЧЕНИЕ И ОБЛАСТЬ ПРИМЕНЕНИЯ

Полуприцепы-цистерны NCP представляют собой транспортные меры полной вместимости предназначенные для перевозки жидких нефтепродуктов плотностью не более 850 кг/м^3 .

Полуприцепы-цистерны NCP применяются специализированными и другими предприятиями, занимающимися перевозкой нефтепродуктов.

ОПИСАНИЕ

Полуприцеп-цистерна NCP является базовой моделью имеющей четыре модификации: NCP-31, NCP-33, NCP-36 и NCP-37. Полуприцеп-цистерна NCP изготовлена из алюминиевого сплава.

Полуприцеп-цистерна NCP-31 имеет, в зависимости от заказа, от 2 до 5 изолированных друг от друга секции овальной (чемоданной) формы с общей номинальной вместимостью 31 м^3 .

Полуприцеп-цистерна NCP-33 имеет, в зависимости от заказа, от 2 до 5 изолированных друг от друга секции овальной (чемоданной) формы с общей номинальной вместимостью 33 м^3 .

Полуприцеп-цистерна NCP-36 имеет, в зависимости от заказа, от 2 до 6 изолированных друг от друга секции овальной (чемоданной) формы с общей номинальной вместимостью 36 м^3 .

Полуприцеп-цистерна NCP-37 имеет, в зависимости от заказа, от 4 до 6 изолированных друг от друга секции цилиндрической формы с общей номинальной вместимостью 37 м^3 .

Стандартное оборудование полуприцепа-цистерны позволяет выполнять следующие операции:



- верхний налив нефтепродуктов в цистерну;
- нижний налив нефтепродуктов в цистерну с рекуперацией паровоздушной смеси;
- слив нефтепродуктов самотеком из цистерны с или без рекуперации паровоздушной смеси.

Каждая секция полуприцепов-цистерн NCP-31, NCP-33, NCP-36 и NCP-37 оборудована:

- крышкой люка;
- донным клапаном с пневмоуправлением;
- клапаном отвода испарений с пневмоуправлением;
- волнорезом (при номинальной вместимости секции более 7,5 м³);
- дыхательным клапаном с огневым предохранителем;
- датчиком защиты от переполнения.

В горловине каждой секции установлен указатель уровня налива с воздухоотводящим устройством. В нижней части полуприцеп-цистерна оборудована индивидуальной, для каждой секции, системой коммуникаций по наполнению и сливу нефтепродуктов.

Также полуприцепы-цистерны NCP оборудованы:

- лестницей с рабочей площадкой;
- отсеками для сливных шлангов;
- огнетушителями - 2 шт;
- лебёдкой для запасного колеса;
- ящиком для инструмента;
- комплектом ключей для осей;
- лентой заземления при движении;
- идентификационными таблицами - 2 шт;
- барабаном с проводником для заземления при сливе-наливе нефтепродуктов.

По отдельному заказу полуприцеп-цистерна может комплектоваться:

- топливным насосом для разгрузки топлива;
- расходомером (подлежит отдельному метрологическому контролю);
- жидкостным указателем уровня продольного и поперечного положения полуприцепа-цистерны.

Схема пломбирования полуприцепа-цистерны приведена в приложении А.

Фотографии внешнего вида полуприцепов-цистерн модификации NCP-31, NCP-33, NCP-36 и NCP-37 приведены в Приложении Б.

ОСНОВНЫЕ ТЕХНИЧЕСКИЕ И МЕТРОЛОГИЧЕСКИЕ ХАРАКТЕРИСТИКИ

Основные технические и метрологические характеристики полуприцепов-цистерн сведены в таблицу 1.



Таблица 1

модификация полуприцепа-цистерны	NCP-31	NCP-33	NCP-36	NCP-37
1	2	3	4	5
общая номинальная вместимость, м³	31	33	36	37
форма поперечного сечения	овальная (чемоданная)			
число отсеков	от 2 до 5		от 2 до 6	от 4 до 6
номинальная вместимость секции, дм³	от 4 000 до 27 000	от 5 000 до 28 000	от 4 000 до 31 000	от 4 000 до 11 000
Коэффициент заполнения цистерны, не более	0,96			
Изменение уровня жидкости за счет образования воздушных мешков в верхней части цистерны, не более	0,15 % номинальной вместимости			
Относительная погрешность определения действительной вместимости цистерны и секций, не более	±0,5 % номинальной вместимости			
Габаритные размеры полуприцепа-цистерны (длина x ширина x высота), мм	10250x2500x3280	10640x2500x3280	11500x2500x3280	11425x2500x3407
Масса снаряженного транспортного средства, кг	5700- 6200	5800- 6300	5900- 6400	5500- 6000
Масса перевозимого груза, не более, кг	от 27800 до 28300	от 27700 до 28200	от 27600 до 28100	от 2800 до 28500
Технически допустимая полная масса полуприцепа-цистерны, кг	34000			
9. Распределение полной массы, не более, кг:	10000 8000			
- на седельное устройство тягача				
- на тележку (на каждую ось)				
Диапазон рабочих температур °С	от - 20 до + 50			
Средний срок эксплуатации, лет	20			



ЗНАК ГОСУДАРСТВЕННОГО РЕЕСТРА

Знак утверждения типа наносится на титульный лист руководства по эксплуатации полуприцепа-цистерны типографским способом и на маркировочную табличку полуприцепа-цистерны методом гравирования.

КОМПЛЕКТНОСТЬ

Полуприцеп-цистерна в базовой комплектации в соответствии с паспортом цистерны.

В комплект поставки входят:

- паспорт на полуприцеп-цистерну;
- руководство по эксплуатации;
- комплект инструмента и принадлежностей.

Примечание: по отдельной заявке заказчика полуприцеп-цистерна может комплектоваться:

- топливным насосом для разгрузки топлива;
- расходомером (подлежит отдельному метрологическому контролю);
- жидкостным указателем уровня продольного и поперечного положения полуприцепа-цистерны.

ПОВЕРКА

Поверку осуществляют в соответствии с СТБ 8007-97 «Автоцистерны калиброванные. Методика поверки».

Поверка полуприцепов-цистерн, предназначенных для применения, либо применяемых в сфере законодательной метрологии, проводится юридическими лицами, входящими в государственную метрологическую службу, или иными юридическими лицами, аккредитованными для её осуществления (межповерочный интервал не более 24 месяцев).

ТЕХНИЧЕСКИЕ ДОКУМЕНТЫ

- техническая документация завода-изготовителя;
- СТБ 8007-97 «Автоцистерны калиброванные. Методика поверки»;
- ГОСТ 27352-87 «Автотранспортные средства для заправки и транспортирования нефтепродуктов. Типы, параметры и общие технические требования».

ЗАКЛЮЧЕНИЕ

Полуприцепы-цистерны NCP соответствуют требованиям технической документации завода-изготовителя «BC-LDS Bobkiewicz, Cholewiński Sp. J.», Республика Польша и ГОСТ 27352-87.



Центр испытаний средств измерений РУП «Брестский центр стандартизации, метрологии и сертификации». 224001, г. Брест, ул. Кижеватова, 10/1,
тел. 8*(0162) 28-13-09, факс 8*(0162) 28-56-08
csm@brest.by
Аттестат аккредитации ВУ/112 02.6.0001 от 15.06.2007 г.

ИЗГОТОВИТЕЛЬ

BC-LDS Bobkiewicz, Cholewiński Spółka Jawna
Ul. Gulińskiego 23
27-400 Ostrowiec Świętokrzyski
Тел./ Факс:
+48 22 661 54 65
e-mail: a.lada@bclds.pl

Начальник отдела ИМГВ
РУП "Брестский ЦСМС"

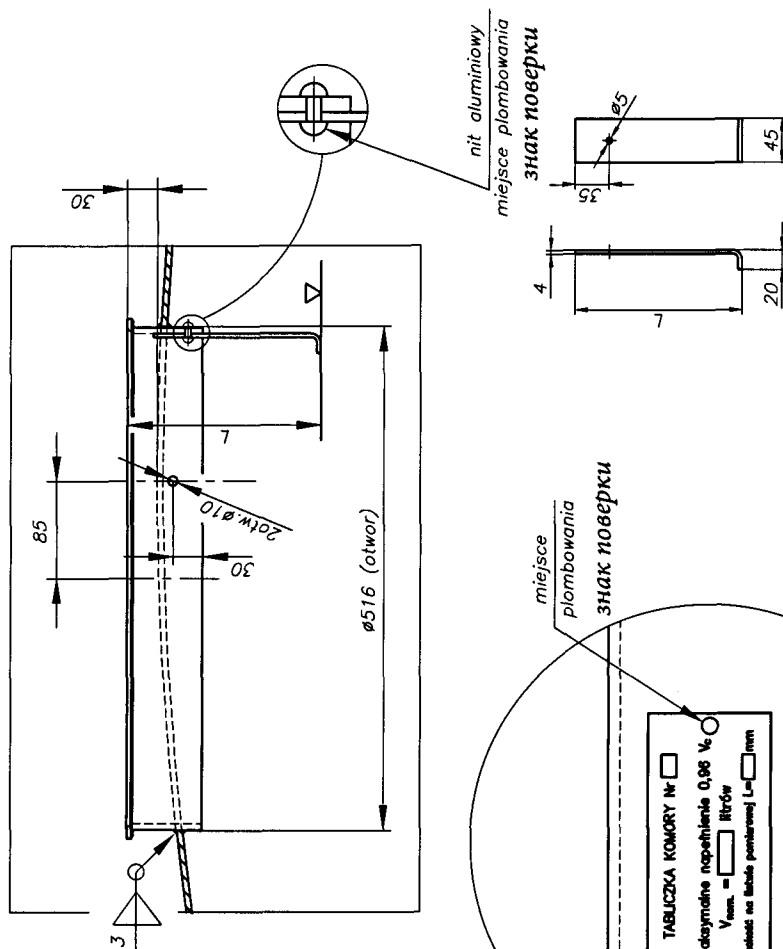
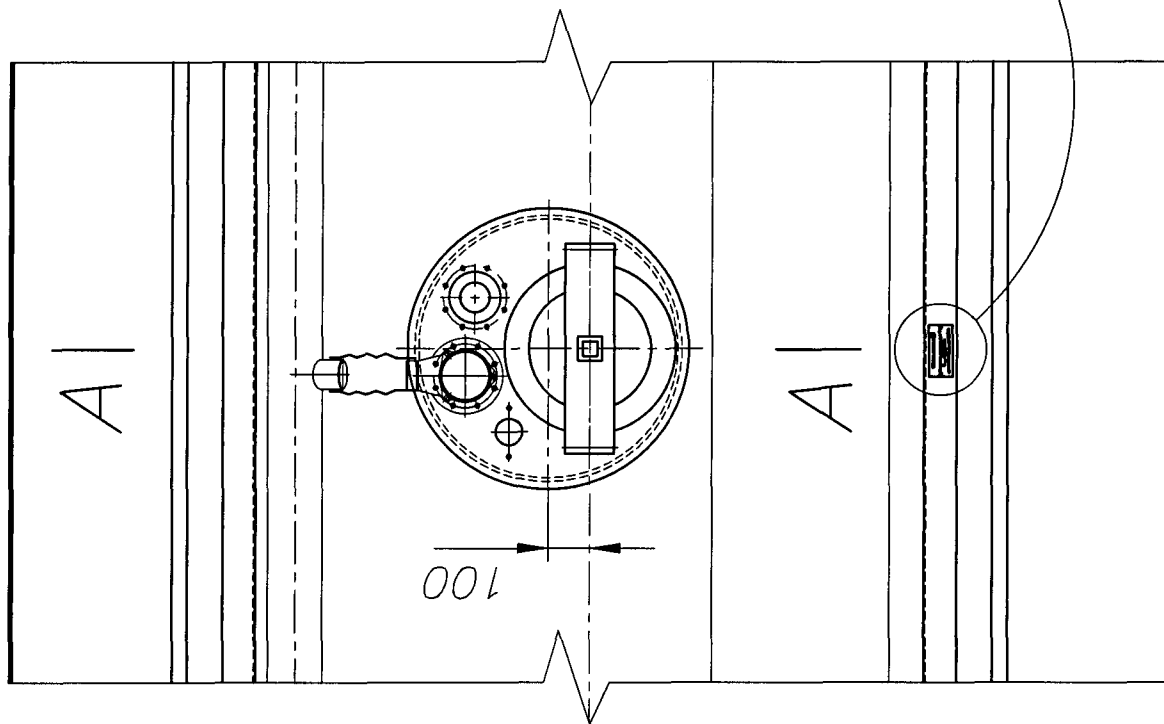


И.В. Дубина



Схема пломбировки полуприцепа-цистерны NCP Приложение А

A—A
1:5



Знак	Трещ. змiany	Дата	Подпис	Знак	Трещ. змiany	Дата	Подпис
1:10	Подзаказ	Назва	Рисунку	1:10	Подзаказ	Назва	Рисунку
NACZEPA CYSTERNA							
NCP-XX - wskaźnik poziomu							
Nr rysunku							
BC-DS Sp. J.							
ul. Glinięka 23							
27-400 Ostrowiec Sw.							
Konstruował							
12.2012							
Sprawdził							
12.2012							
Zatwierdził							
M. Olski							
Wersja							
NCP-XX/WSK.							
A							
Format							
A3							
Arkusz							
1							
Data							
12.2012							
Nazwisko							
P. Olski							
Podpis							
1							



Приложение Б

Фотографии внешнего вида полуприцепов-цистерн модификации NCP-31, NCP-33, NCP-36 и NCP-37

полуприцеп-цистерна NCP-37



Приложение Б

полуприцепы-цистерны NCP-31, NCP-33, NCP-36



Приложение Б



Приложение Б



Приложение Б

Вид цистерны сверху

