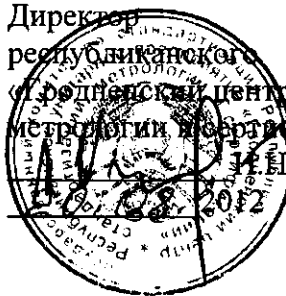


# ОПИСАНИЕ ТИПА СРЕДСТВА ИЗМЕРЕНИЙ ДЛЯ ГОСУДАРСТВЕННОГО РЕЕСТРА СРЕДСТВ ИЗМЕРЕНИЙ

УТВЕРЖДАЮ

Директор  
республиканского унитарного предприятия  
«Гродненский центр стандартизации,  
метрологии и сертификации»  
И.И. Ковалев



Полуприцепы-цистерны ППЦ-29	Внесены в Государственный реестр средств измерений Регистрационный № <i>РБ 03 04 4926 12</i>
-----------------------------	---

Выпускают по ТУ ВУ 500013376.085-2012

## Назначение и область применения

Полуприцепы-цистерны ППЦ-29 (далее по тексту - полуприцепы-цистерны) являются мерами полной вместимости и предназначены для транспортирования нефтепродуктов с плотностью не более  $860 \text{ кг/м}^3$ .

Область применения – специализированные и другие предприятия, занимающиеся перевозкой нефтепродуктов.

## Описание

Полуприцеп-цистерна ППЦ-29 представляет собой четырехсекционную изготовленную из коррозионно-стойких сталей или низколегированной стали, несущую цистерну, установленную на тележке. Тележка – трехосная, на пневматической подвеске, оборудована тормозной системой с электронным управлением типа D (EBS-D).

Цистерна с опорами закреплена с помощью болтовых соединений на раме трехосной тележки. Каждая секция цистерны имеет расширительную систему с горловиной, которая закрывается крышкой, на которой расположены смотровой лючок и дыхательные клапаны. В горловине каждой секции, на кронштейне, приварен указатель уровня налива с заклепкой из цветного металла для нанесения оттиска знака поверки. Каждая секция оборудована донным клапаном, предохраняющим от пролива нефтепродукта в аварийной ситуации и трубопроводом для слива продукта. Кроме того, полуприцеп-цистерна оборудована сборником проливов, системой отвода паров, технологическим шкафом, в который выведены сливные трубопроводы, лестницей для подъема на площадку обслуживания цистерны, устройством для снятия статического электричества.

С правой стороны полуприцепа-цистерны на передней опоре цистерны крепится идентификационная табличка, на которой указаны: наименование изготовителя, номер Одобрения типа транспортного средства, идентификационный номер изделия, полная масса полуприцепа-цистерны, допустимые нагрузки на седельно-сцепное устройство и на тележку.

С правой стороны полуприцепа-цистерны на средней опоре цистерны установлена фирменная табличка, содержащая данные: наименование и товарный знак предприятия-изготовителя, наименование изделия, вместимость в  $\text{м}^3$ , обозначение настоящих технических условий, заводской номер изделия, дата изготовления, знак утверждения, согласно СТБ 8001, надпись "Зроблена у Беларусі".



На расширителе каждой секции на кронштейне закреплена с помощью алюминиевых заклепок идентификационная пластина из цветного металла, на которой ударным способом нанесена вместимость секции.

Общий вид полуприцепа-цистерны приведен на рисунке 1.

Схема пломбировки полуприцепа-цистерны от несанкционированного доступа с указанием места нанесения знака поверки приведена в Приложении А.



Рисунок 1

# Основные технические и метрологические характеристики

Таблица 1

Наименование характеристики	Значение
Номинальная вместимость полуприцепа-цистерны (допускаемый предел отклонения вместимости $\pm 3\%$ ), м <sup>3</sup>	29
Номинальная вместимость секции, м <sup>3</sup> :	
- I секция	7,25
- II секция	7,25
- III секция	7,25
- IV секция	7,25
Относительная погрешность вместимости цистерны, секций, %, не более	$\pm 0,5$
Количество секций	4
Габаритные размеры полуприцепа-цистерны, мм, не более	
- длина	11000
- ширина	2550
- высота	3650
Габаритные размеры цистерны, мм, не более	
- длина	10250
- диаметр наружный	1915
Снаряженная масса полуприцепа-цистерны, кг, не более	8812
Полная масса полуприцепа-цистерны, кг, не более	34500
Распределение полной массы, кг, не более	
- на седельное устройство тягача	10500
- на тележку	24000
Коэффициент заполнения цистерны, не более	0,97
Диапазон рабочих температур, °C	от минус 35 до плюс 40

## Знак утверждения типа

Знак утверждения типа наносится на титульный лист руководства по эксплуатации типографским способом и на фирменную табличку цистерны методом шелкографии.

## Комплектность

В комплект поставки полуприцепа-цистерны входит:

- полуприцеп-цистерна ППЦ-29 в сборе;
- паспорт согласно СТБ 8007;
- руководство по эксплуатации полуприцепа-цистерны;
- комплект запасных частей;
- комплект неискрообразующего инструмента;
- комплект принадлежностей;
- комплект укладочных средств;
- эксплуатационная документация на комплектующие изделия.



## Нормативные документы

- ТУ ВУ 500013376.085-2012 «Полуприцеп – цистерна ППЦ – 29. Технические условия»;
- СТБ 8007-97 «Автоцистерны калиброванные. Методика поверки»;
- ГОСТ 27352-87 «Автотранспортные средства для заправки и транспортирования нефтепродуктов. Типы, параметры и общие технические требования».

## Поверка

СТБ 8007-97 «Автоцистерны калиброванные. Методика поверки ».

Межповерочный интервал – 24 месяца (для полуприцепов-цистерн, применяемых в сфере законодательной метрологии).

Схема пломбировки после поверки указана в обязательном приложении А.

## Заключение

Полуприцепы-цистерны ППЦ-29 соответствуют ТУ ВУ 500013376.085-2012, ГОСТ 27352-87.

Государственные приемочные испытания в соответствии с приказом Госстандарта проведены Центром государственных испытаний средств измерений республиканского унитарного предприятия «Гродненский центр стандартизации, метрологии и сертификации», пр.Космонавтов, 56, 230003, г.Гродно, факс (0152) 72 38 17, тел. (0152) 77 01 00, эл. почта: csms\_grodno@tut.by, аттестат аккредитации **ВУ/112 02.6.0.0004** от 24.10.2008 г.

## Изготовитель

Открытое акционерное общество "Гродненский механический завод"  
230003, г. Гродно, ул. Карского, 20  
телефон: (0152) 74-72-50, 74-72-55; факс (0152) 77-02-00  
E-mail: marketing@gmz.by <http://www.gmz.grodno.by>

Главный метролог-начальник отдела  
метрологии Гродненского ЦСМС

представитель испытательного центра

Директор ОАГО ГМЗ

представитель предприятия-изготовителя  
или его уполномоченный представитель



подпись

С.А.Цыган  
расшифровка подписи

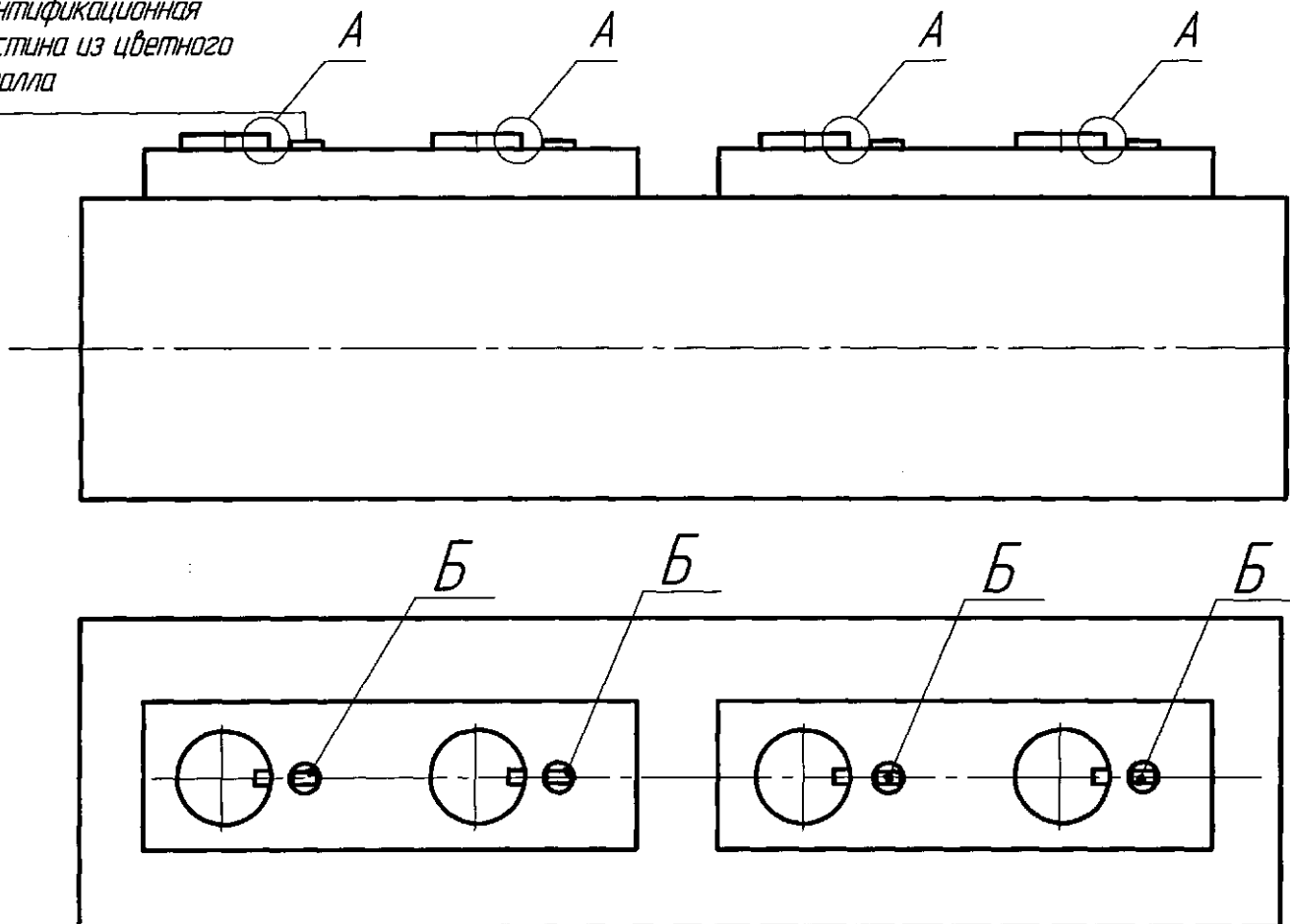
подпись

С.С.Иворовский  
расшифровка подписи



# Приложение А Схема пломбировки полуприцепа-цистерны ППЦ-29

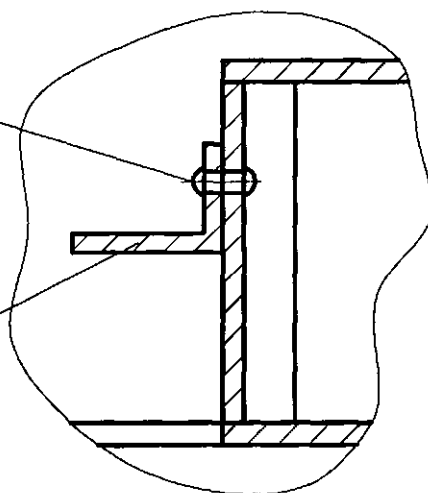
Идентификационная  
 пластина из цветного  
 металла



А

Место нанесения знака поверки

Указатель уровня



Б

Место нанесения знака поверки

