



СЕРТИФИКАТ

ОБ УТВЕРЖДЕНИИ ТИПА СРЕДСТВА ИЗМЕРЕНИЙ

PATTERN APPROVAL CERTIFICATE
OF MEASURING INSTRUMENT

АННУЛИРОВАН



НОМЕР СЕРТИФИКАТА:
CERTIFICATE NUMBER:

5687

ДЕЙСТВИТЕЛЕН ДО:
VALID TILL:

29 января 2014 г.

Настоящий сертификат удостоверяет, что на основании положительных результатов государственных испытаний утвержден тип

Дозаторы жидкости "TERRY",

фирма "Kaster Mashines s.r.l.", Италия (IT),

который зарегистрирован в Государственном реестре средств измерений под номером **РБ 03 07 3968 09** и допущен к применению в Республике Беларусь с 29 января 2009 г.

Описание типа средства измерений приведено в приложении и является неотъемлемой частью настоящего сертификата.

Заместитель Председателя комитета

С.А. Ивлев

29 января 2009 г.



НТК по метрологии Госстандарта

№

01-2009

29 ЯНВ 2009

секретарь НТК

Меев

ОПИСАНИЕ ТИПА СРЕДСТВА ИЗМЕРЕНИЙ
для национального реестра средств измерений

УТВЕРЖДАЮ

Директор РУП «Витебский ЦСМС»

П.Л. Яковлев

2009г.

Дозаторы жидкости
«TERRY»

Внесены в национальный реестр средств измерений

Регистрационный № РБ0307396809

Выпускают по технической документации фирмы «Kaster Mashines s.r.l.» (Италия).

НАЗНАЧЕНИЕ И ОБЛАСТЬ ПРИМЕНЕНИЯ

Дозаторы жидкости «TERRY» предназначены для выдачи в бачки автотранспортных средств и тару потребителя стеклоомывающей жидкости в режиме самообслуживания.

Область применения - в торговых операциях и взаимных расчетах между покупателем и продавцом на автозаправочных станциях, станциях технического обслуживания.

ОПИСАНИЕ

Дозаторы жидкости «TERRY» выпускаются в двух исполнениях:

- «TERRY BRILLO»;
- «TERRY MAXI».

Корпус дозаторов выполнен из нержавеющей стали. Внутри корпуса находятся: бак для стеклоомывающей жидкости, насос, программируемый электронный блок управления со счетчиком жетонов. С внутренней стороны дверцы смонтирован жетоноприемник.

Выдача жидкости осуществляется с помощью шланга и раздаточного крана, вставляемого в бачок автомобиля или тару.

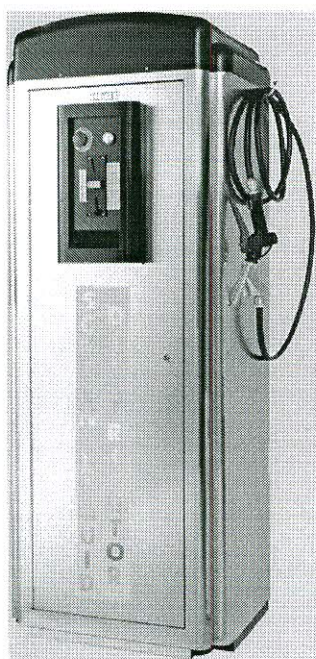
Управление дозаторами осуществляется с помощью жетонов и кнопки «Старт». Доза жидкости, выдаваемой дозатором, зависит от выбранной программы (1,0 л; 2,0 л) и от количества опущенных жетонов.



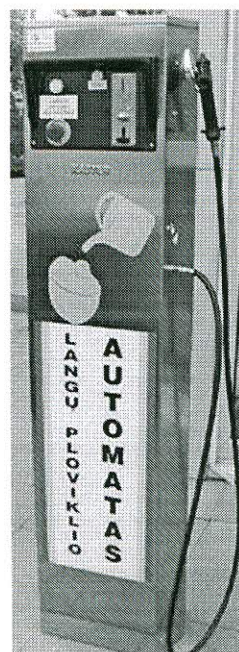
Выдача заданной дозы жидкости прекращается автоматически. Имеется возможность остановки выдачи жидкости - при помощи кнопки «Стоп».

В режиме выдачи стеклоомывающей жидкости включается световая сигнализация.

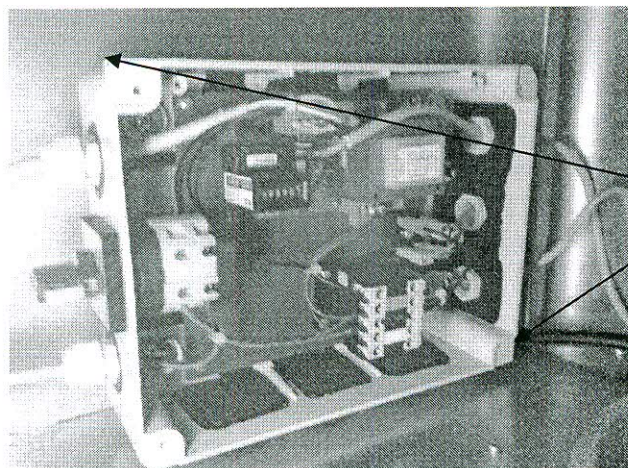
Внешний вид дозаторов жидкости, схема пломбировки от несанкционированного доступа приведены на рисунке 1.



«TERRY MAXI»



«TERRY BRILLO»



Место пломбировки от несанкционированного доступа и оттиска поверительного клейма

Рисунок 1. Внешний вид дозаторов жидкости, схема пломбировки от несанкционированного доступа



ОСНОВНЫЕ ТЕХНИЧЕСКИЕ И МЕТРОЛОГИЧЕСКИЕ ХАРАКТЕРИСТИКИ

Наименование характеристики	Значение для	
	TERRY MAXI	TERRY BRILLO
Объем выдаваемой жидкости, л	1,0; 2,0	1,0; 2,0
Объем резервуара жидкости, л	200	38
Относительная погрешность, %	2,0	2,0
Время отклика дозатора на ввод жетона, с	≤ 5	≤ 5
Напряжение питания, В	220	220
Частота питающей сети, Гц	50	50
Потребляемая мощность, не более, Вт	100	100
Длина шланга, не менее, м	4,0	4,0
Габаритные размеры, не более, мм	700 x 550 x 1700	250 x 250 x 1500
Масса, не более, кг	95	35
Условия эксплуатации дозаторов: - температура окружающей среды, °С - относительная влажность воздуха	от -20 до 50 до 100 % при 40 °С	
Условия транспортирования: - температура окружающей среды °С - относительная влажность воздуха	от -50 до 50 до 100 % при 40 °С	

По способу защиты человека от поражения электрическим током дозаторы жидкости «TERRY» относятся к классу I по ГОСТ 12.2.007.0-75 и имеют рабочую изоляцию и зажим защитного заземления.

ЗНАК УТВЕРЖДЕНИЯ ТИПА

Знак утверждения типа наносится типографским способом на титульный лист эксплуатационной документации.

КОМПЛЕКТНОСТЬ

1. Дозатор жидкости «TERRY»	1 шт;
2. Руководство по эксплуатации	1 экз.;
3. Жетоны	20 шт;
4. Монтажные принадлежности	
5. Упаковка	1 шт;
6. Методика поверки	
МП.ВТ.195 -2008 «Дозаторы жидкости «Terry»	1 экз.;



ТЕХНИЧЕСКИЕ НОРМАТИВНО-ПРАВОВЫЕ АКТЫ

Техническая документация фирмы-изготовителя «Kaster Mashines s.r.l.» (Италия);

МП.ВТ.195 -2008 «Дозаторы жидкости «TERRY». Методика поверки»

ЗАКЛЮЧЕНИЕ

Дозаторы жидкости «TERRY» соответствуют требованиям технической документации фирмы «Kaster Mashines s.r.l.» (Италия).

Межповерочный интервал не более 12 месяцев для дозаторов, предназначенных для применения, либо применяемых в сфере законодательной метрологии.

РУП «Витебский центр стандартизации метрологии и сертификации»
Республика Беларусь
210015 г. Витебск, ул. Б. Хмельницкого, 20
тел. (0212) 23-51-31
Аттестат аккредитации № ВУ/ 112 02.6.0.0003 от 10.06.2008г.

ИЗГОТОВИТЕЛЬ

Фирма «Kaster Mashines s.r.l.» (Италия),
Юридический адрес:
VIA DEI ROVEDI 40
20010 PREGNANA MILANEZE (MI)
Тел. +39.02-935.90.651

Официальный представитель на
территории Республики Беларусь:

ИЧТПУП «Унитехна Белсервис»
220114 г. Минск, пр. Независимости 123/2, к.120а
Тел./факс +375 (17) 2 663 663
www.unitechna.by

Начальник отдела испытаний
средств измерений и техники
РУП «Витебский ЦСМС»

В.А. Хандогина

Заместитель директора
ИЧТПУП «Унитехна Белсервис»

А.А. Самосейко

