

ОПИСАНИЕ ТИПА СРЕДСТВА ИЗМЕРЕНИЙ ДЛЯ ГОСУДАРСТВЕННОГО РЕЕСТРА СРЕДСТВ ИЗМЕРЕНИЙ



ПРЕДТВЕРЖДАЮ

Директор БелГИМ

Н.А.Жагора

«17» 2012

Полуприцепы-цистерны ППЦ-30

в Государственный реестр средств измерений

Регистрационный № РБ 03 04 3956 10

Выпускают по ТУ ВУ 500013376.061-2009

Назначение и область применения

Полуприцепы-цистерны ППЦ-30 (далее по тексту - полуприцепы-цистерны) являются мерами полной вместимости и предназначены для транспортирования нефтепродуктов.

Область применения – нефтебазы и другие предприятия, занимающиеся перевозкой нефтепродуктов.

Описание

Полуприцеп-цистерна ППЦ-30 представляет собой четырехсекционную стальную несущую цистерну, установленную на тележке. Тележка – трехосная, на пневматической подвеске, оборудована тормозной системой с электронным управлением типа D (EBS-D) фирмы WABCO.

Цистерна с опорами закреплена с помощью болтовых соединений на раме полуприцепа-цистерны. Каждая секция цистерны имеет расширительную систему с горловиной, которая закрывается крышкой, на которой расположены смотровой лючок и дыхательные клапаны. В горловине каждой секции, на кронштейне, приварен указатель уровня налива с заклепкой из цветного металла для нанесения оттиска знака поверки. Внутри I-й и IV-й секции имеются поперечные волнорезы для гашения гидравлических ударов. Каждая секция оборудована донным клапаном, предохраняющим от пролива нефтепродукта в аварийной ситуации и трубопроводом для слива продукта. Кроме того, полуприцеп-цистерна оборудован сборником проливов, системой отвода паров, технологическим шкафом, в который выведены сливные трубопроводы, лестницей для подъема на площадку обслуживания цистерны, устройством для снятия статического электричества.

С правой стороны полуприцепа-цистерны на передней опоре цистерны крепится идентификационная табличка, на которой указаны: наименование изготовителя, номер Одобрения типа транспортного средства, идентификационный номер изделия, полная масса полуприцепа-цистерны, допустимые нагрузки на седельно-сцепное устройство и на тележку.

С правой стороны полуприцепа-цистерны на средней опоре цистерны установлена фирменная табличка, содержащая данные: наименование и товарный знак предприятия-изготовителя, наименование изделия, вместимость в м³, обозначение настоящих технических условий, заводской номер изделия, дата изготовления, знак утверждения типа согласно СТБ 8001, надпись "Зроблена у Беларусі".



На расширителе каждой секции на кронштейне закреплена с помощью алюминиевых заклепок идентификационная пластина из цветного металла, на которой ударным способом нанесена вместимость секции.

Общий вид полуприцепа-цистерны приведен на рисунке 1.

Схема пломбировки полуприцепа-цистерны от несанкционированного доступа с указанием места нанесения знака поверки приведена в Приложении А.



Рисунок 1

Основные технические и метрологические характеристики

Таблица 1

Наименование параметра, характеристики	Значение параметра, характеристики
Номинальная вместимость полуприцепа-цистерны, м ³	30
Номинальная вместимость секций, м ³	
I секция	9,9
II секция	6,3
III секция	3,4
IV секция	10,4
Допускаемая относительная погрешность вместимости цистерны и секций, %, не более	±0,5
Количество секций	4
Габаритные размеры полуприцепа-цистерны, мм, не более	12250×2550×3650
Габаритные размеры цистерны, мм, не более	9895×2010
Снаряженная масса полуприцепа-цистерны, кг, не более	9100
Распределение снаряженной массы, кг, не более	
- на седельное устройство тягача	1820
- на тележку	7280
Масса перевозимого груза, кг, не более	26574
Полная масса полуприцепа-цистерны, кг, не более	36000
Распределение полной массы, кг, не более	
- на седельное устройство тягача	12000
на тележку	24000
Коэффициент заполнения цистерны, не более	0,98
Диапазон рабочих температур, °С	от минус 35 до плюс 40



Знак утверждения типа

Знак утверждения типа наносится на титульный лист руководства по эксплуатации типографским способом и на фирменную табличку цистерны методом шелкографии.

Комплектность

В комплект поставки полуприцепа-цистерны входит:

- полуприцеп-цистерна ППЦ-30 в сборе;
- паспорт согласно СТБ 8007;
- руководство по эксплуатации полуприцепа-цистерны;
- комплект запасных частей;
- комплект несхрообразующего инструмента;
- комплект принадлежностей;
- комплект укладочных средств;
- эксплуатационная документация на комплектующие изделия.

Нормативные документы

ГОСТ 27352-87 "Автотранспортные средства для заправки и транспортирования нефтепродуктов". Типы, параметры и общие технические требования.

ТУ ВУ 500013376.061-2009 "Полуприцеп-цистерна ППЦ-30". Технические условия.

СТБ 8007-97 "Автоцистерны калиброванные". Методика поверки.

Заключение

Полуприцеп-цистерна ППЦ-30 соответствует требованиям техническим условиям ТУ ВУ 500013376.061-2009, ГОСТ 27352-87.

Межповерочный интервал – 24 месяца (для полуприцепов-цистерн, применяемых в сфере законодательной метрологии).

Научно-исследовательский испытательный центр БелГИМ,
220053, г. Минск, Старовиленский тракт, 93, тел. 334-98-13,
Аттестат аккредитации № ВУ 112.02.1.0.0025

Изготовитель

ОАО "Гродненский механический завод"
230003, г. Гродно, ул. Карского, 20
телефон: (0152) 74-72-50, 74-72-55; факс (0152) 77-02-00

Начальник НИЦИСИиТ

Директор ОАО

"Гродненский механический завод"

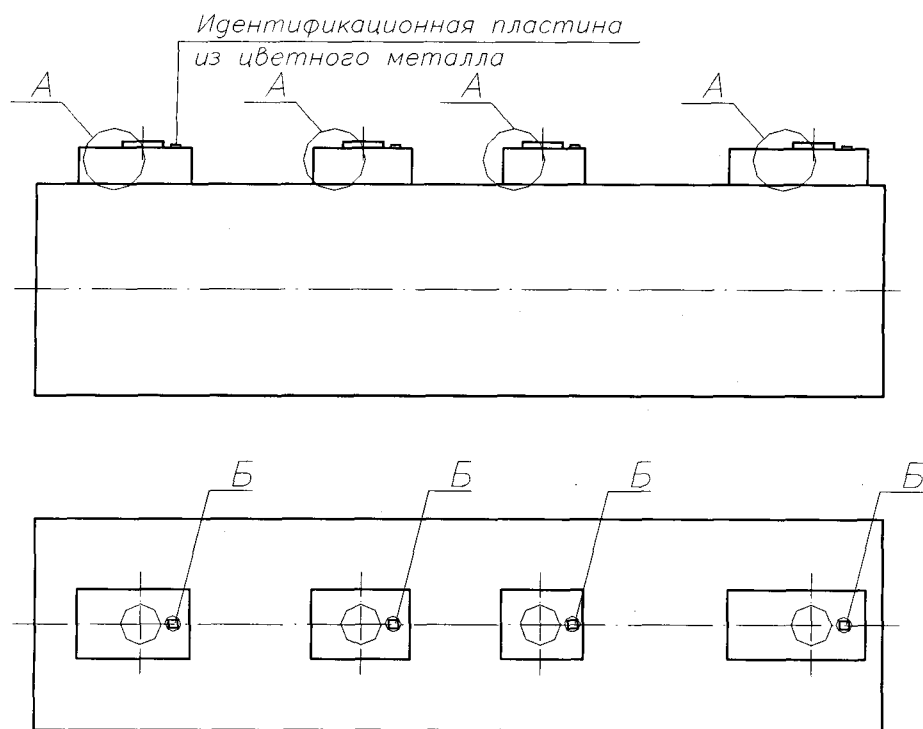
С.В.Курганский

С.С.Иворовский

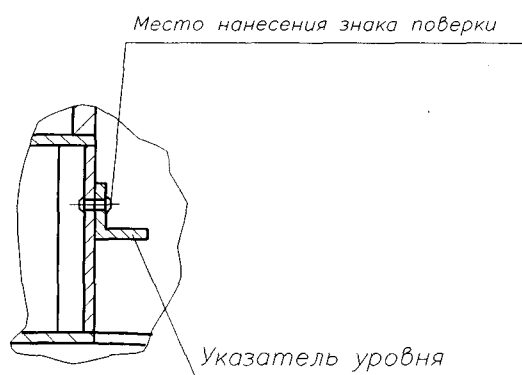


Приложение А

Схема пломбировки полуприцепа-цистерны ППЦ-30



А



Б

