

# ОПИСАНИЕ ТИПА СРЕДСТВ ИЗМЕРЕНИЙ

## для Государственного реестра средств измерений

**УТВЕРЖДАЮ**

Директор РУП «БелГИМ»

\_\_\_\_\_ Н.А. Жагора

" 15 " августа 2007 г.

<b>Колонки топливораздаточные для сжиженного газа типа SK 700-2 LPG, SK 700-2 LPG Encore 510</b>	Внесены в Государственный реестр средств измерений, прошедших государственные испытания.  Регистрационный № РБ 03 07 3415 07
--	--

Колонки топливораздаточные для сжиженного газа типа SK 700-2 LPG, SK 700-2 LPG Encore 510 выпускается по документации фирмы "Gilbarco GmbH & Co. KG", Германия.

### НАЗНАЧЕНИЕ И ОБЛАСТЬ ПРИМЕНЕНИЯ

Колонки топливораздаточные для сжиженного газа типа SK 700 LPG, SK 700-2 LPG Encore 510 (далее - колонки) предназначены для измерения объема газа (пропано-бутановой смеси) при заправке автотранспортных средств с учетом требований учетно-расчетных операций.

Основная область применения – автозаправочные станции.

### ОПИСАНИЕ

Колонка состоит из двух частей: гидравлической и электрической.

Сжиженный газ через систему вентилей поступает в фильтр-газоотделитель, где происходит его очистка от механических примесей и отделение паров и газов. Затем очищенный сжиженный газ проходит через обратный клапан, гарантирующий прохождение через счетчик сжиженного газа только в жидкой фазе, шаровой кран, разрывную муфту и заправочный шланг с раздаточным пистолетом в баллон автомобиля.

Колонка оснащена манометром для контроля давления газа при заправке автотранспортного средства.

Электрическая часть состоит из электронного счетного устройства (ЭСУ), интерфейса высокого напряжения и индикатора работы насоса.

Колонки оснащаются двух- или четырехпоршневыми счетчиками.

Колонки отличаются количеством заправочных пистолетов, счетчиков сжиженного газа, табло, габаритами и массой.

На табло отображается:

- объем выданной дозы сжиженного газа в литрах;
- стоимость выданного сжиженного газа в рублях;
- цена одного литра сжиженного газа.

С помощью ЭСУ обеспечивается ввод цены за один литр, а также выводится на табло:

- стоимость и объем сжиженного газа за смену или другой выбранный промежуток времени с последующим сбросом показаний;
- стоимость и объем сжиженного газа за все время работы колонки. Хранение информации обеспечивается с помощью встроенной энергонезависимой памяти, работающей от литиевой батареи в течении 5 лет. Получение информации и управление колонкой может осуществляться от внешнего электронного устройства через интерфейс RS485.

Схема пломбировки узлов и элементов колонки приведена в *Приложении 2*. При поверке поверительное клеймо-наклейка наносится на лицевую панель блока индикации (см. *Приложение 3*) топливораздаточной колонки в месте, обеспечивающем свободное чтение информации клейма.

Поверка колонок производится по методическим указаниям МИ 1864-88 "ГСИ. Колонки топливораздаточные. Методика поверки".

## **ОСНОВНЫЕ ТЕХНИЧЕСКИЕ И МЕТРОЛОГИЧЕСКИЕ ХАРАКТЕРИСТИКИ**

Характеристики каждого из типов колонок даны в *Приложении 1*.

## **ЗНАК УТВЕРЖДЕНИЯ ТИПА СРЕДСТВА ИЗМЕРЕНИЙ**

Знак Государственного реестра может наноситься на фирменной табличке изделия.

## **КОМПЛЕКТНОСТЬ**

Комплектность поставки в соответствии с технической документацией фирмы «Gilbarco GmbH & Co. KG», Германия.

## **ТЕХНИЧЕСКИЕ ДОКУМЕНТЫ**

Техническая документация фирмы «Gilbarco GmbH & Co. KG», Германия, МП.МН 908-2001 "Колонки топливораздаточные типа LPG для сжиженных газов. Методика поверки".

## **ЗАКЛЮЧЕНИЕ**

Топливораздаточные колонки для сжиженного газа типа SK 700 LPG, SK 700-2 LPG Encore 510 соответствуют технической документации фирмы "Gilbarco GmbH & Co. KG", Германия, требованиям СТБ 8024-2005 «Измерительные системы для жидкостей не являющихся водой» (МОЗМ Р 117).

Межповерочный интервал - 1 год.

Научно-исследовательский испытательный центр БелГИМ.

г. Минск, Старовиленский тракт, 93, тел. 334-98-13.

Аттестат аккредитации № BY 112.02.1.0.0025.

Изготовитель: фирма «Gilbarco GmbH & Co. KG»

Юридический Адрес: Ferdinand - Henze - Straße 9, Salzkotten, 33154, Германия

Факс: (+49 5258) 13262

Начальник отдела ПИО ИМВ

\_\_\_\_\_ Л.М. Евсиевич

Начальник ПО

\_\_\_\_\_ И.В.Войтек


Начальник НИО законодательной и  
теоретической метрологии

\_\_\_\_\_ М.В.Шабанов

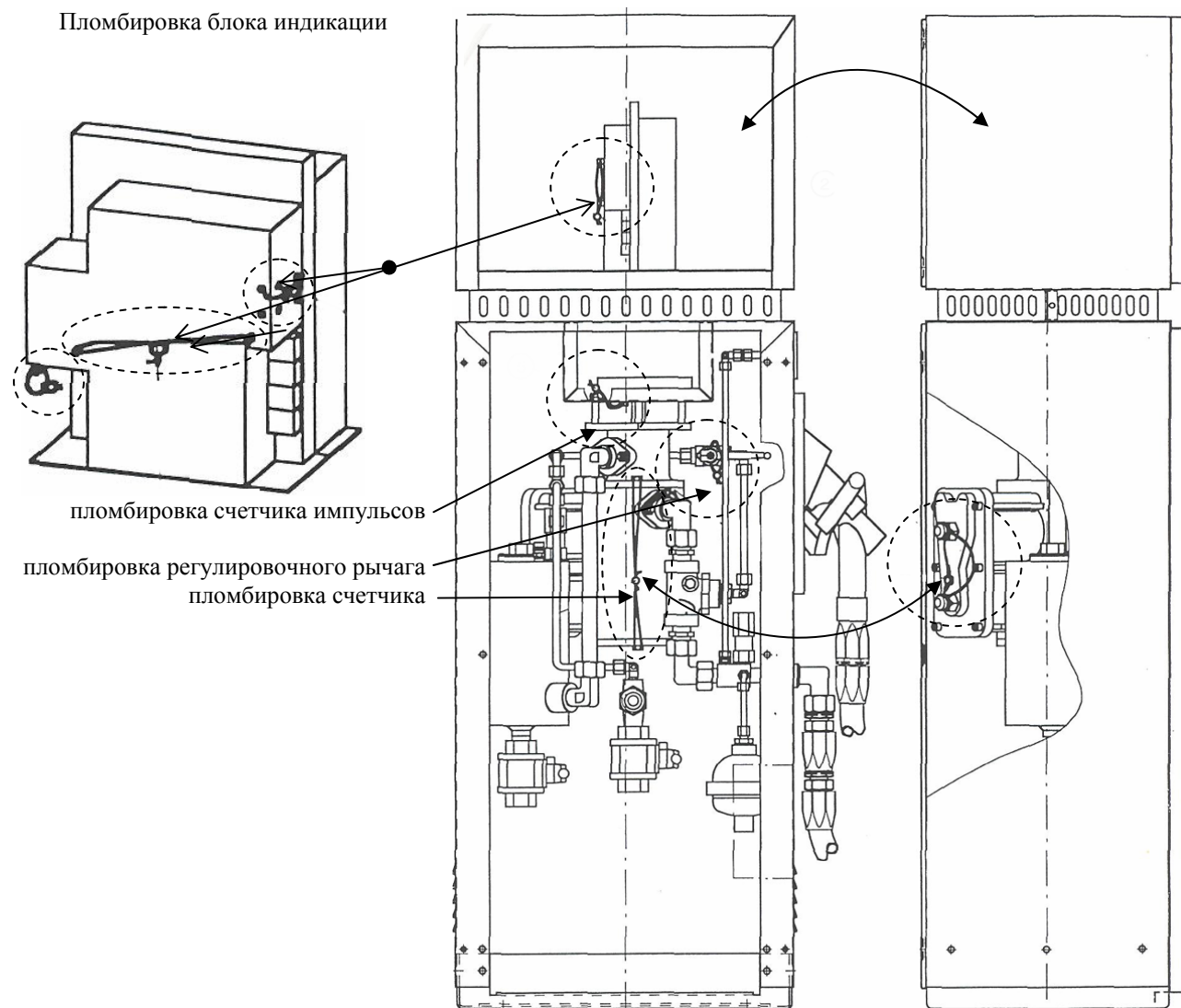
Начальник НИЦ испытаний  
СИ и техники

\_\_\_\_\_ С.В.Курганский

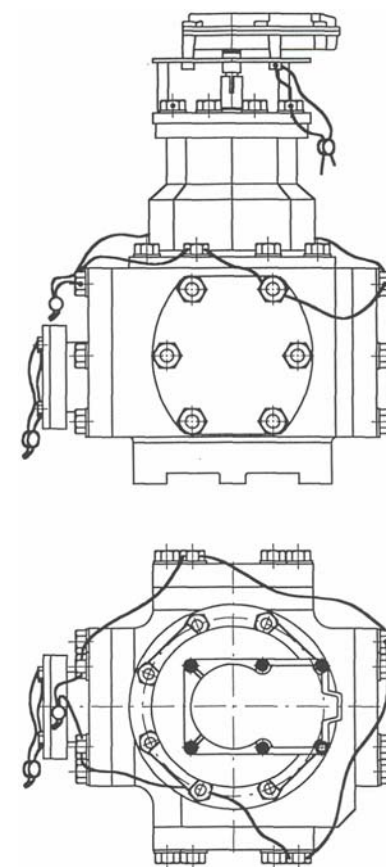
### Основные технические характеристики колонок топливораздаточных SK 700-2 LPG

	SK 700-2 LPG, SK 700-2 LPG Encore 510
Номинальный расход, л/мин	50/60
Наименьший расход, л/мин	5/6
Минимальная доза, л	5/6
Предел допускаемой основной погрешности, %	± 1
Рабочий объем счетчика, л	0,5
Максимальное рабочее давление, бар	25
Емкость счетчика: стоимость, руб выдача топлива, л цена за один литр, руб суммарного учета, л	6 разрядов 6 разрядов 4 разрядов электронный - 10, электромеханический - 7 разрядов
Дискретность отсчета стоимость, руб выдача топлива, л цена за один литр, руб	по заказу 0,01 по заказу
Напряжение питания, В	230 ± 23%
Габаритные размеры, мм, не более	2165x1333x580 (2400 x 1410x725)
Масса, кг, (от количества модулей) не более	460 (430)
Длина раздаточного шланга, м, не менее	4
Средний срок службы, лет	10
Средняя наработка на отказ, ч	7000
Категория взрывозащищенности	 II A 1 2 3 G

# Схема пломбировки узлов



## Пломбировка счетчика



**Места нанесения государственного поверительного клейма-наклейки**

