



# СЕРТИФИКАТ

ОБ УТВЕРЖДЕНИИ ТИПА СРЕДСТВА ИЗМЕРЕНИЙ

PATTERN APPROVAL CERTIFICATE  
OF MEASURING INSTRUMENT



НОМЕР СЕРТИФИКАТА:  
CERTIFICATE NUMBER:

3589

ДЕЙСТВИТЕЛЕН ДО:  
VALID TILL:

29 сентября 2010 г.

**АННУЛИРОВАН**

Настоящий сертификат удостоверяет, что на основании  
положительных результатов государственных испытаний утвержден тип

**счетчики холодной и горячей воды крыльчатые S100,  
фирма "Elster Iberconta S.A.", Испания (ES),**

который зарегистрирован в Государственном реестре средств измерений  
под номером **РБ 03 07 2674 05** и допущен к применению в Республике  
Беларусь.

Описание типа средства измерений приведено в приложении и  
является неотъемлемой частью настоящего сертификата.

Председатель Комитета



В.Н. Корешков  
29 сентября 2005 г.

РМ 03-07 05 29.09.2005  
Синяков

Описание типа средства измерений для  
Государственного реестра средств измерений



УТВЕРЖАЮ

Директор БелГИМ

Н.А. Жагора

2006

<b>СЧЕТЧИКИ ХОЛОДНОЙ И ГОРЯЧЕЙ ВОДЫ КРЫЛЬЧАТЫЕ S100</b>	Внесены в Государственный реестр средств измерений Регистрационный № <u>Р50307 2674 05</u>
---	---

Выпускают по технической документации фирмы "Elster Iberconta S.A." (Испания).

### НАЗНАЧЕНИЕ И ОБЛАСТЬ ПРИМЕНЕНИЯ

Счетчики холодной и горячей воды крыльчатые S100 (в дальнейшем – счетчики) предназначены для измерения объема прошедшей через них воды в системах водо- и теплоснабжения при давлении не более 1,6 МПа и температуре от 5 °С до 90 °С.

Область применения - предприятия жилищно-коммунального хозяйства и других отраслей промышленности.

### ОПИСАНИЕ

Счетчик состоит из латунного корпуса с резьбовыми входным и выходным патрубками, измерительной вставки с крыльчаткой и счетного механизма механического типа. Во входном патрубке закреплен фильтр-сетка. Счетный механизм отделен от воды герметичной перегородкой (сухоходный механизм). Измерительная вставка содержит крыльчатку с вертикальной осью из нержавеющей стали, которая вращается в подшипниках из искусственного сапфира.

Счетчики предназначены для установки в горизонтальных трубопроводах. Перед счетчиком требуется наличие прямого участка не менее 5 Ду, после счетчика - 1 Ду.

Принцип работы счетчика состоит в измерении числа оборотов крыльчатки, вращающейся под действием протекающей воды. Поток воды через входной патрубок и сетку попадает в нижнюю часть корпуса счетчика и через входные наклонные отверстия в стакане измерительной вставки направляется на лопасти крыльчатки. Отверстия расположены равномерно по кольцу, охватывающему крыльчатку, благодаря чему устраняется неравномерное изнашивание опор. Через выходные отверстия вода из измерительной вставки поступает в верхнюю часть корпуса и выходит через выходной патрубок. Часть воды, минуя крыльчатку, через перепускной канал направляется из входного патрубка в верхнюю часть корпуса. Регулировка осуществляется вращением пробки, изменяющей расход воды через перепускной канал.

Счетный механизм барабанного типа имеет оцифрованные барабанчики для указания целых значений объема в м<sup>3</sup>, и три стрелочных указателя для индикации десятичных долей м<sup>3</sup>. Для визуального снятия показаний в крышке счетного механизма имеется прозрачное окно.

Для дистанционного снятия показаний герконовый датчик встраивается в корпус счетчика. Вращение указателя приводит к замыканию и размыканию контактов геркона.

Схема с указанием места нанесения государственного поверительного клейма-наклейки приведена в приложении к описанию типа.

Внешний вид счетчиков приведен на рисунке 1.



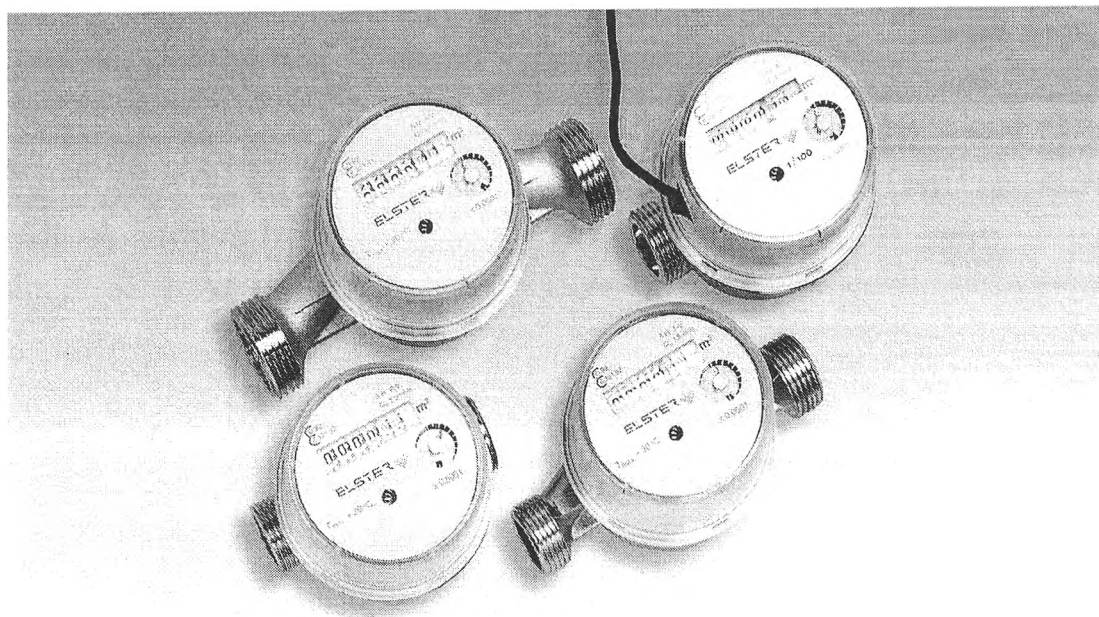


Рисунок 1. Внешний вид счетчика холодной и горячей воды крыльчатого S100

## ОСНОВНЫЕ ТЕХНИЧЕСКИЕ И МЕТРОЛОГИЧЕСКИЕ ХАРАКТЕРИСТИКИ

Технические и метрологические характеристики счетчиков приведены в таблице 1.

Таблица 1.

Наименование параметра	Значение параметра					
Класс счетчика	А/В (горячей воды/холодной воды)					А/В (горячей воды/ холодной воды)
Диаметр условного прохода DN, мм	15		20		20	
Номинальный расход Q <sub>н</sub> для счетчиков холодной и горячей воды, м <sup>3</sup> /ч	1,5					2,5
Пределы относительной погрешности измерения расхода, % в диапазоне от Q <sub>min</sub> ≤Q<Q <sub>t</sub> в диапазоне от Q <sub>t</sub> ≤Q<Q <sub>s</sub> при температуре от 5 °С до 30 °С в диапазоне от Q <sub>t</sub> ≤Q<Q <sub>s</sub> при температуре от 30 °С до 90 °С	±5 ±2 ±3					
Размер резьбы на счетчике, дюйм (ISO 228/1)	G3/4В	G3/4В	G3/4В	G1В	G1В	G1В
Емкость счетного механизма, м <sup>3</sup>	9999,999					
Вес импульса, л/имп	1; 10; 100					
Длина счетчика без штуцеров, мм	80	110	130	110	130	130
Высота счетчика, мм	84	80	80	80	83	83
Масса, кг, не более	0,40	0,45	0,53	0,55	0,55	0,55
Приложение: Q <sub>min</sub> – минимальный расход; Q <sub>t</sub> – переходный расход; Q <sub>s</sub> – расход перегрузки.						

## КОМПЛЕКТНОСТЬ

Счетчик - 1 шт.  
Паспорт - 1 шт.



## ЗНАК ГОСУДАРСТВЕННОГО РЕЕСТРА

Знак государственного реестра наносится на эксплуатационную документацию типографским способом.

### ТЕХНИЧЕСКИЕ ДОКУМЕНТЫ

Техническая документация фирмы "Elster Iberconta S.A." (Испания).

СТБ ИСО 4064-1-2002 "Измерение расхода воды в закрытых трубопроводах. Счетчики холодной питьевой воды. Часть 1 Технические требования";

СТБ ИСО 4064-3-2002 "Измерение расхода воды в закрытых трубопроводах. Счетчики холодной питьевой воды. Часть 3: Методы и средства испытаний";

Рекомендация МОЗМ Р 72 "Счетчики горячей воды";

МИ 1592 – 99 "Счетчики поверки. Методика поверки". Поверка проводится на расходах, указанных в документации фирмы.

### ЗАКЛЮЧЕНИЕ

Счетчики холодной и горячей воды крыльчатые S100 соответствуют требованиям СТБ ИСО 4064-1-2002, СТБ ИСО 4064-3-2002 и технической документации фирмы-изготовителя. Межповерочный интервал – 24 месяца.

Научно-исследовательский испытательный центр БелГИМ,  
г. Минск, Старовиленский тракт, 93, тел. 234-98-13.  
Аттестат аккредитации №BY 112.02.1.0.0025.

### ИЗГОТОВИТЕЛЬ

Фирма "Elster Iberconta S.A.",  
Masti-Loidi, 13, 201000 Renteria, Spain.

Начальник научно-исследовательского  
центра испытаний средств измерений и техники

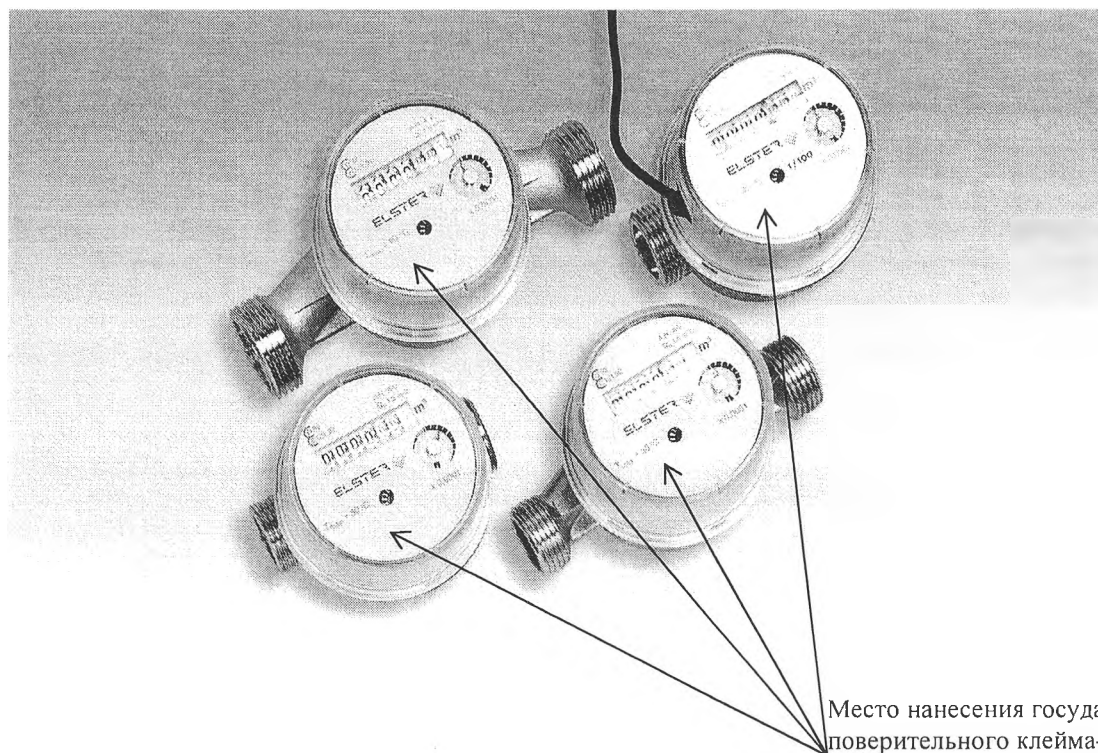


С.В. Курганский



**ПРИЛОЖЕНИЕ**  
(обязательное)

Схема с указанием места нанесения государственного поверительного клейма-наклейки.



Место нанесения государственного поверительного клейма-наклейки

