

КОМИТЕТ ПО СТАНДАРТИЗАЦИИ,  
МЕТРОЛОГИИ И СЕРТИФИКАЦИИ  
ПРИ СОВЕТЕ МИНИСТРОВ  
РЕСПУБЛИКИ БЕЛАРУСЬ



COMMITTEE FOR STANDARDIZATION,  
METROLOGY AND CERTIFICATION  
UNDER COUNCIL OF MINISTERS  
OF THE REPUBLIC OF BELARUS

# СЕРТИФИКАТ

ОБ УТВЕРЖДЕНИИ ТИПА СРЕДСТВА ИЗМЕРЕНИЙ

PATTERN APPROVAL CERTIFICATE  
OF MEASURING INSTRUMENT

**АННУЛИРОВАН**



НОМЕР СЕРТИФИКАТА:  
CERTIFICATE NUMBER:

3496

ДЕЙСТВИТЕЛЕН ДО:  
VALID TILL:

28 июля 2010 г.

Настоящий сертификат удостоверяет, что на основании  
положительных результатов государственных испытаний утвержден тип

**колонки топливораздаточные сжиженного газа Global Century LPG,  
фирма "Dresser Wayne AB", Швеция (SE),  
фирма "DEG Italia S.p.a.", Италия (IT)**

который зарегистрирован в Государственном реестре средств измерений  
под номером **РБ 03 07 2608 05** и допущен к применению в Республике  
Беларусь.

Описание типа средства измерений приведено в приложении и  
является неотъемлемой частью настоящего сертификата.

Заместитель Председателя Комитета



А.С. Клименков  
5 августа 2005 г.

РБ 03 07 2608 05 28.07.2005  
Сигмацев

# ОПИСАНИЕ ТИПА СРЕДСТВ ИЗМЕРЕНИЙ ДЛЯ ГОСУДАРСТВЕННОГО РЕЕСТРА СРЕДСТВ ИЗМЕРЕНИЙ

## УТВЕРЖДАЮ

Директор  
Республиканского унитарного  
предприятия "Белорусский  
государственный институт метрологии"  
..... Н.А. Жагора  
..... 2005



Колонки топливораздаточные  
сжиженного газа Global Century LPG

Внесены в Государственный реестр  
средств измерений

Регистрационный № РБ 0307260808

Выпускают по технической документации фирм "Dresser Wayne AB", Швеция и "DEG Italia S.p.a", Италия

## Назначение и область применения

Колонки топливораздаточные сжиженного газа Global Century LPG (далее - колонки) предназначены для измерения объема газа (пропан-бутановой смеси) при заправке баллонов автомобилей.

Основная область применения – автозаправочные станции, осуществляющие расчет с покупателями за наличные деньги.

## Описание

Сжиженный газ через запорный шаровой клапан поступает в фильтр, где происходит очистка от механических примесей и, далее, в газоотделитель. Затем сжиженный газ проходит через обратный клапан, поршневой счетчик, дифференциальный клапан (открывающийся при дифференциальном давлении более 0,1 МПа), гарантирующий прохождение через счетчик только жидкой фазы, разрывную муфту и заправочный шланг с раздаточным пистолетом в баллон автотранспортного средства.

На поршневом счетчике установлен генератор импульсов и необнуляемый счетчик суммарного учета. Кроме того колонка оснащена предохранительным клапаном и манометром для контроля давления газа.

Электрический блок монтируется в верхней части корпуса колонки и отделяется от гидравлической части сепарирующей решеткой. Электронный блок оснащен LCD-дисплеем. Электронный блок оснащается устройством подогрева при работе колонки в условиях низких температур.



Электрический блок принимает импульсы от генератора, производит необходимые вычисления выводит на дисплей следующую информацию:

- объем выданной дозы сжиженного газа в литрах;
- стоимость выданного сжиженного газа в рублях;
- цена одного литра сжиженного газа.

Схема пломбировки прибора от несанкционированного доступа с указанием мест для нанесения оттиска клейма поверителя приведена в Приложении к описанию типа.

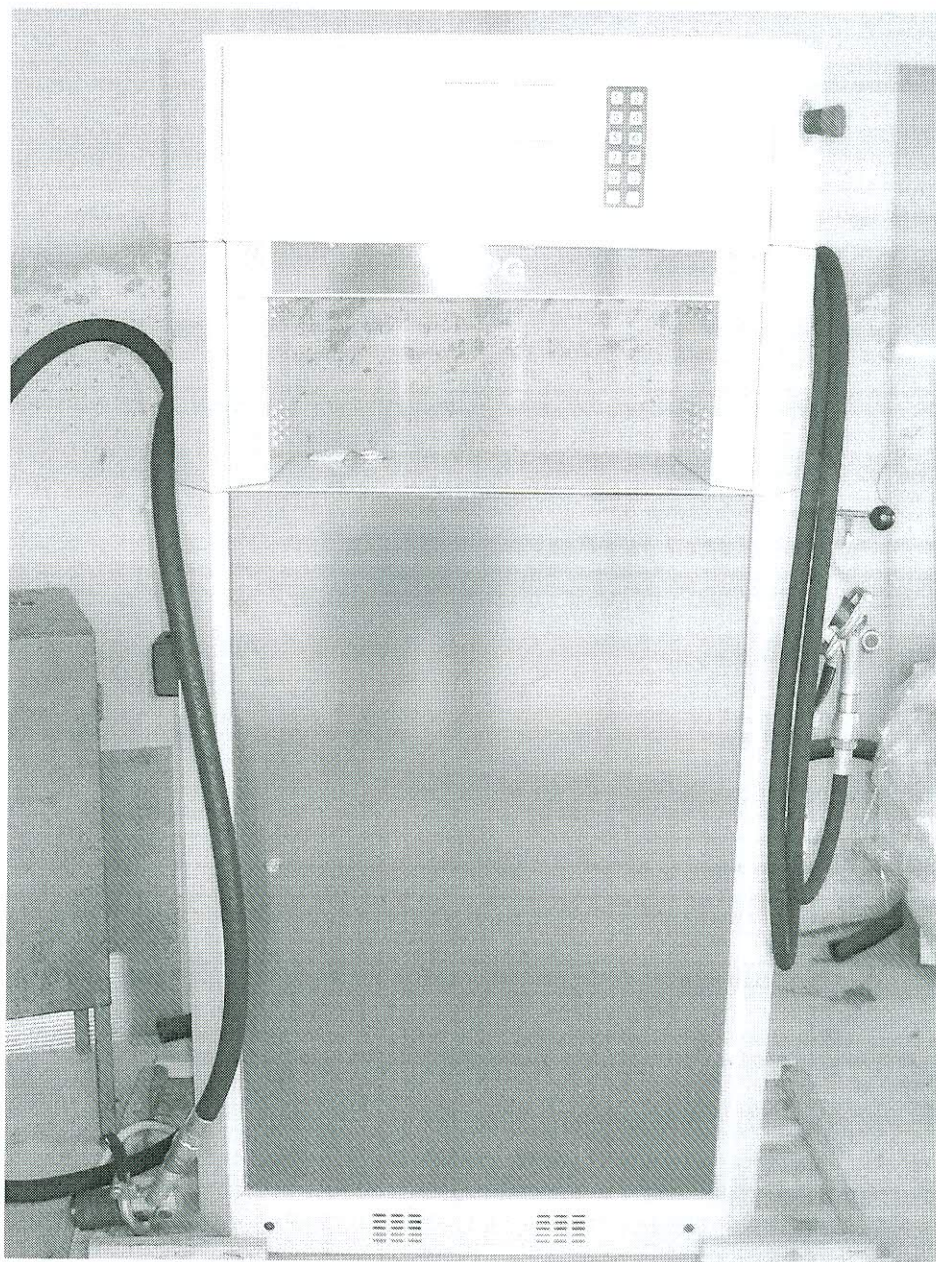


Рисунок 1 – Колонки топливораздаточные сжиженного газа Global Century LPG.  
Внешний вид.

## Основные технические и метрологические характеристики

Пределы допускаемой относительной погрешности измерений объема газа, %	±1
Максимальный расход, л/мин	50
Минимальный расход, л/мин	5
Рабочее давление газа, МПа	1,8
Индикация:	
стоимости одного литра	4 цифры
общей стоимости выданного топлива	6 цифр
объема выданного топлива	6 цифр
Счетчик суммарного учета, л	7 цифр
Цена деления, л:	
- счетчика разового учета	0,01
- счетчика суммарного учета	1,0
Длина заправочного шланга, м	4,5
Диапазон температуры окружающего воздуха, °С	-40...+60
Параметры питания:	
- напряжение переменного тока, В	195...253
- частота, Гц	47...53
- потребляемая мощность, ВА, не более	250
Степень защиты по ГОСТ 14254	IP 54
Масса, кг, не более	270
Габаритные размеры, мм, не более	1630x510x1240
Степень взрывозащиты по ГОСТ 22782	ExII2G
Средний срок службы, лет	8

### Знак Государственного реестра

Знак утверждения типа наносится на таблички колонки и на титульные листы эксплуатационной документации типографским способом.

### Комплектность

В комплект поставки входит колонка (модификация по заказу), принадлежности, эксплуатационная документация, методика поверки.

### Нормативные и технические документы

Международная рекомендация МОЗМ МР №117 "Измерительные системы для жидкости, кроме воды."

МП.МН 908-2001 "Колонки топливораздаточные типа LPG для сжиженных газов. Методика поверки."

Техническая документация фирмы-изготовителя.



## Заключение

Колонки топливораздаточные сжиженного газа Global Century LPG соответствуют требованиям международной рекомендации МОЗМ МР №117 и технической документации фирмы-изготовителя.

### ИЗГОТОВИТЕЛЬ –

"Dresser Wayne AB"

Box30049 SE-20061

Malmo Sweden

+46 40 36 05 00

+ 46 40 15 03 81

"DEG Italia S.p.a"


23019 Talamona (SO) Via Roma, 32, Италия

Tel: +39 0342.608.11, fax: +39 055 4586135

Начальник НИЦИСИиТ



С.В. Курганский



Приложение  
(обязательное)

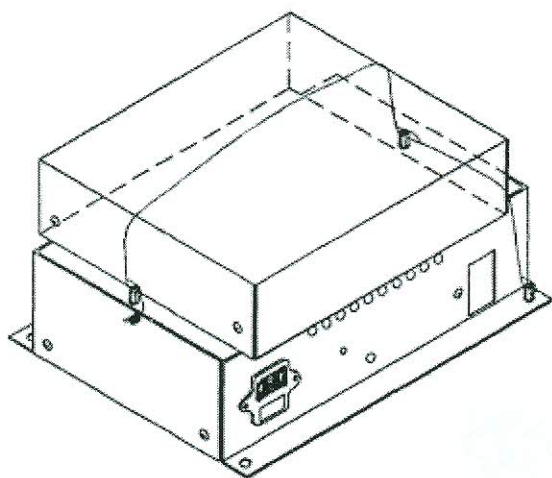


Wayne Pignone

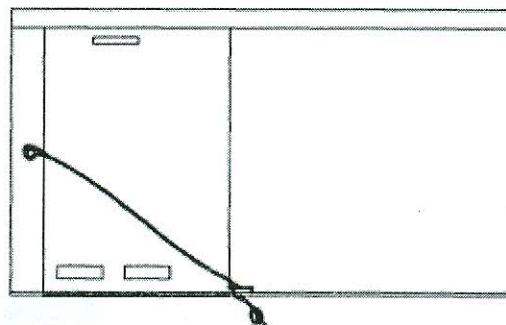
Схема пломбировки

Sealing drawing of the OTP-ELT calculator

CPU



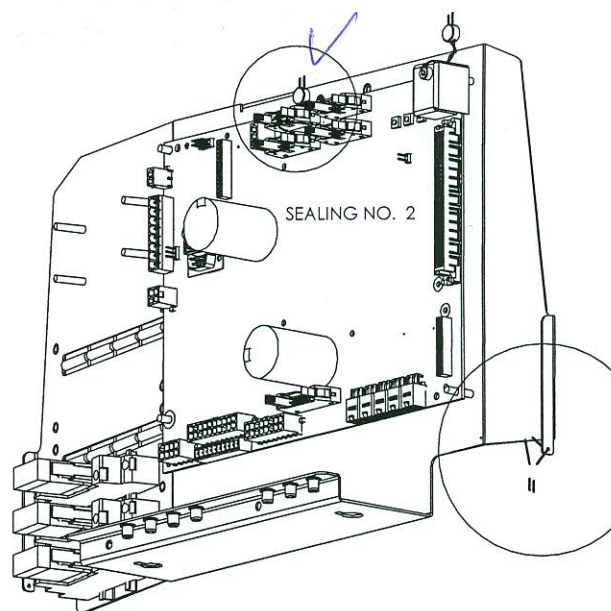
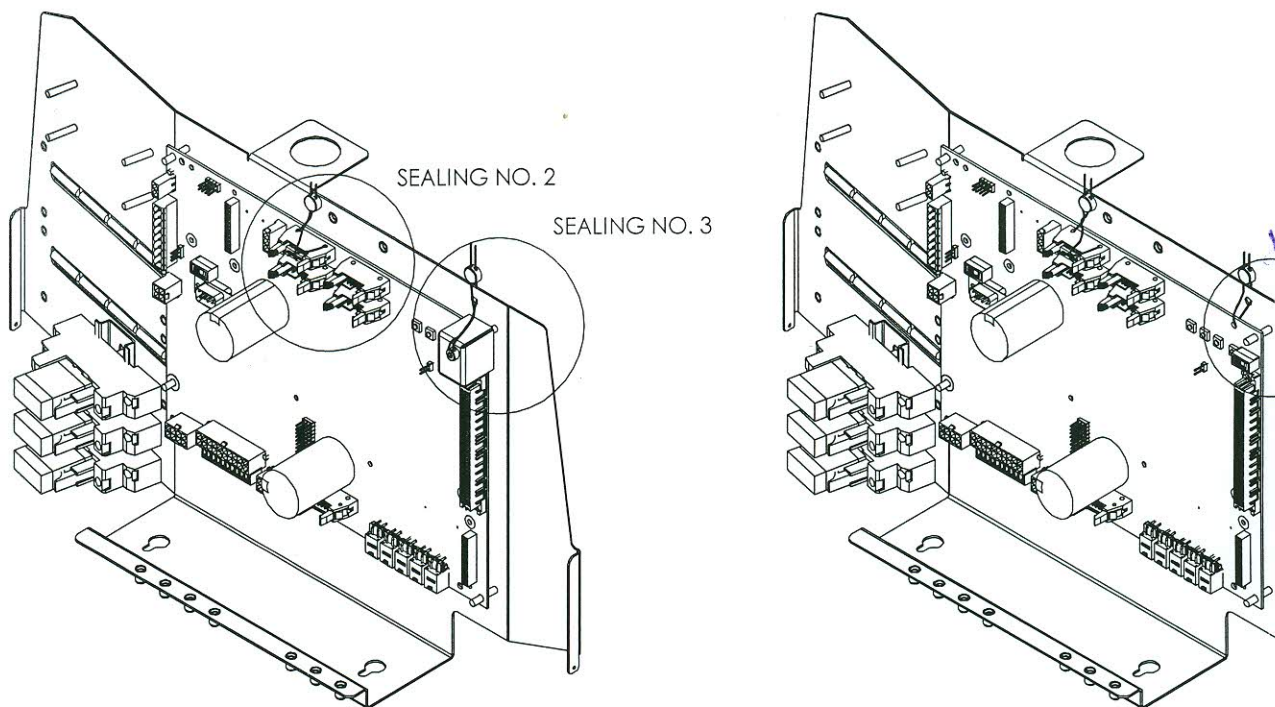
Display (back view)



		2		3		4																										
A								A																								
B								B																								
C								C																								
D								D																								
E	<table border="1"> <tr> <td>5</td> <td>GENERATORE DI IMPULSI TIPO PAW87</td> </tr> <tr> <td>4</td> <td>TARATURA MISURATORE (SIGILLO A TENAGLIA)</td> </tr> <tr> <td>3</td> <td>TARATURA MISURATORE (SIGILLO A PERCUSSIONE)</td> </tr> <tr> <td>2</td> <td>FISSAGGIO A TELAIO</td> </tr> <tr> <td>1-1A</td> <td>CHIUSURA MISURATORE</td> </tr> <tr> <td>POS</td> <td>DENOMINAZIONE</td> </tr> </table> <table border="1"> <tr> <td>5</td> <td>PULSE GENERATOR</td> </tr> <tr> <td>4</td> <td>METER CALIBRATION (PRINCERS SEAL)</td> </tr> <tr> <td>3</td> <td>METER CALIBRATION (PERCUSSION SEAL)</td> </tr> <tr> <td>2</td> <td>FIXING TO FRAME</td> </tr> <tr> <td>1-1A</td> <td>METER CLOSING</td> </tr> <tr> <td>POS</td> <td>DESCRIPTION</td> </tr> </table>							5	GENERATORE DI IMPULSI TIPO PAW87	4	TARATURA MISURATORE (SIGILLO A TENAGLIA)	3	TARATURA MISURATORE (SIGILLO A PERCUSSIONE)	2	FISSAGGIO A TELAIO	1-1A	CHIUSURA MISURATORE	POS	DENOMINAZIONE	5	PULSE GENERATOR	4	METER CALIBRATION (PRINCERS SEAL)	3	METER CALIBRATION (PERCUSSION SEAL)	2	FIXING TO FRAME	1-1A	METER CLOSING	POS	DESCRIPTION	E
5	GENERATORE DI IMPULSI TIPO PAW87																															
4	TARATURA MISURATORE (SIGILLO A TENAGLIA)																															
3	TARATURA MISURATORE (SIGILLO A PERCUSSIONE)																															
2	FISSAGGIO A TELAIO																															
1-1A	CHIUSURA MISURATORE																															
POS	DENOMINAZIONE																															
5	PULSE GENERATOR																															
4	METER CALIBRATION (PRINCERS SEAL)																															
3	METER CALIBRATION (PERCUSSION SEAL)																															
2	FIXING TO FRAME																															
1-1A	METER CLOSING																															
POS	DESCRIPTION																															
0		EMISSIONE - ISSUE															17.04.03															
Rev.		DESCRIZIONE - DESCRIPTION															Data-Date															
TITOLO - TITLE		PIOMBATURA MISURATORE LPG 1000															Comm-Job															
		SEALING LPG 1000 METER																														
CODICE	1	2	3	4	5	6	7	8	9	10	11	12	13	14	15	16	17	18	19	20	21	22	23	24	25	ITEM						
CLASS.																																
F	<b>NuovoPignone</b> TALAMONA		MATERIALE	CODICE GREZZO	CODICE FINITO	SCALA	<b>N.TOL06962</b> /4 LINGUA - LANG. <b>I/A</b> PAGINA - SHEET <b>1 / 1</b>																									
					TOL06962	//																										
Il presente documento e' di proprieta' NUOVO PIGNONE. A termine di legge ogni diritto e' riservato. This document is the property of NUOVO PIGNONE. All rights reserved according to law.						SOSTITUISCE IL - REPLACES						SOSTITUITO DA - REPLACED BY																				

PULSE GENERATOR TYPE PAW87 WITH CORRECTING HEAD TYPE OTPELT

1	2	3	4
DESCRIPTION OF CHANGE			
SEALING CHANGED			



PROPRIETARY INFORMATION - THIS DOCUMENT CONTAINS PROPRIETARY AND CONFIDENTIAL INFORMATION. IT IS LOANED FOR LIMITED PURPOSES ONLY AND REMAINS THE PROPERTY OF THE WAYNE DIVISION OF DRESSER INC. IT MAY NOT BE REPRODUCED IN WHOLE OR IN PART WITHOUT THE WRITTEN CONSENT OF THE WAYNE DIVISION AND MUST NOT BE DISCLOSED TO PERSONS NOT HAVING NEED OF SUCH DISCLOSURE CONSISTENT WITH THE PURPOSE OF THE LOAN. IT MUST NOT BE USED FOR ANY PURPOSE OTHER THAN FOR THE BENEFIT OF THE WAYNE DIVISION. THIS DOCUMENT IS TO BE RETURNED TO THE WAYNE DIVISION UPON REQUEST, AND/OR UPON COMPLETION OF THE USE FOR WHICH IT WAS LOANED.

APPROVED BY Annika Birkler	02	2003-10-17	WM005620
DRAWN BY Johan Persson	REV	DATE	ECN NO.

5

6

7

8

A

B

C

D

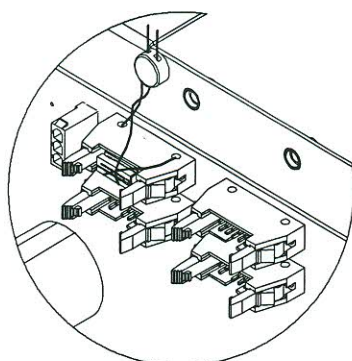
E

F

G

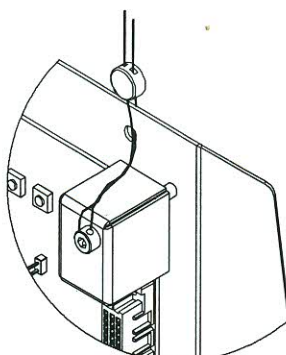
H

SEALING NO. 4

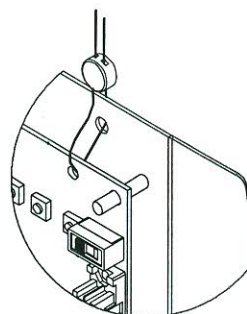


SEALING NO. 2 (1:1)

✓

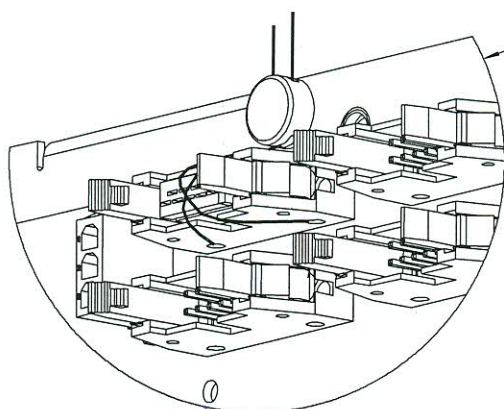


SEALING NO. 3 (1:1)



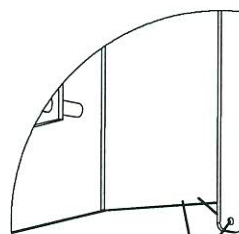
SEALING NO. 4 (1:1)

✓

USE PLASTIC SEALING AND  
SEALING WIRE FOR THIS SEAL.

SEALING NO. 2 (2:1)

✓



SEALING NO. 1 (1:1)

2

USE METALLIC SEALING AND  
SEALING WIRE FOR THIS SEAL.SEAL BOTH SIDES OF  
ELECTRONIC HEAD

SEALING NO. 1

VALID FOR I GEM CARD:  
WM001908-0001  
WM001908-0002  
WM001908-0003  
WM001908-0004**NOTE: MAKE SURE THE SEALING WIRE IS AS SHORT  
AND TIGHTLY WOUND AS POSSIBLE.**

MATERIAL

THICKNESS

SURFACE TREATMENT

SURFACE FINISH

GENERAL TOLERANCE

REPLACED BY

DEBURR AND  
BREAK  
SHARP  
EDGESSCALE  
1:2DO NOT  
SCALE  
DRAWING**DRESSER**  
WAYNE

Related Drawing

TITLE  
SEALING INSTRUCTION  
SEALING FOR ELECTRONIC HEAD GLOBAL STAR

DRAWING NO.

WM003932-0002

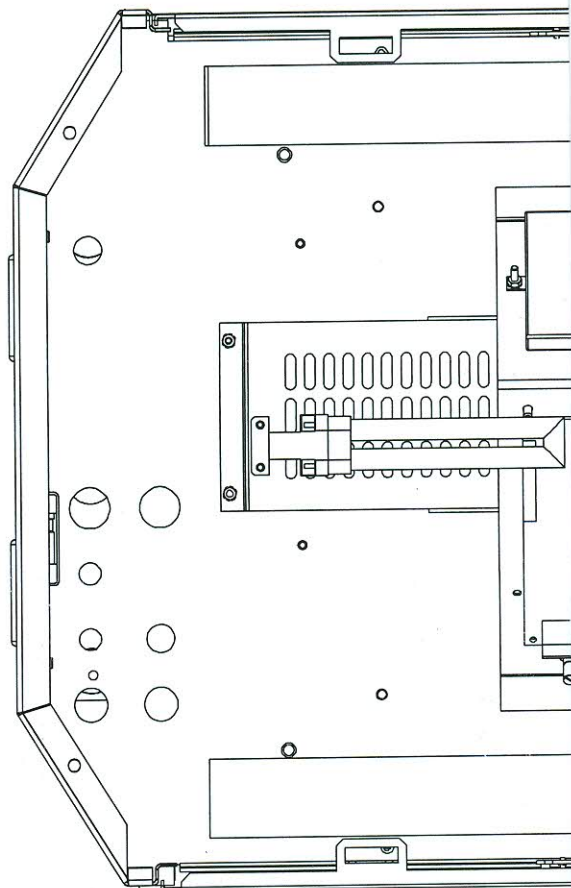
SHEET 1 OF 1

A1

SW FORM REF: WB000245 Revision 01.2

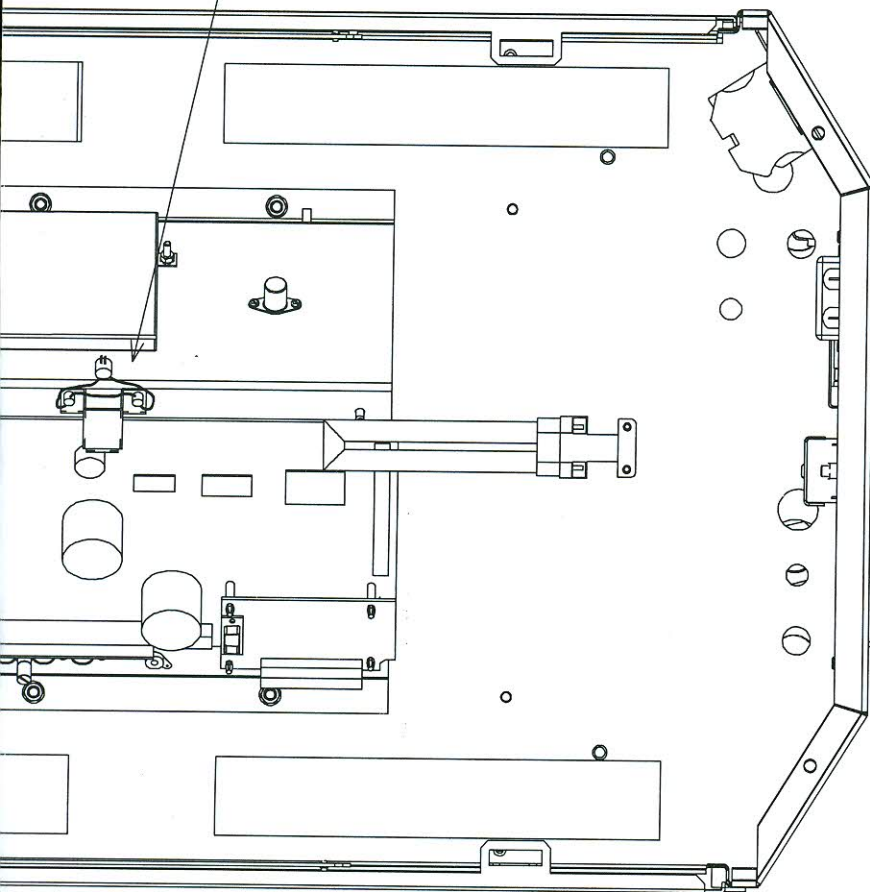
[illegible]

Denna ritning förblir vår egendom och får icke vare sig i ursprungligt eller i ändrat skick utan värt med-  
givande kopieras eller mångfaldigas  
förvisas för eller å annat sätt  
delgas eller utlämnas till tredje  
person och ej heller användas för  
tillverk.



X	XXXXX	XXX
Nr. No.	Andringar Alterations	Medd Comm

PLOMBERING AV EMT KABEL TILL CPU SUPPORT  
SEALING OF EMT CABLE TO CPU SUPPORT.



RELATED DRAWING

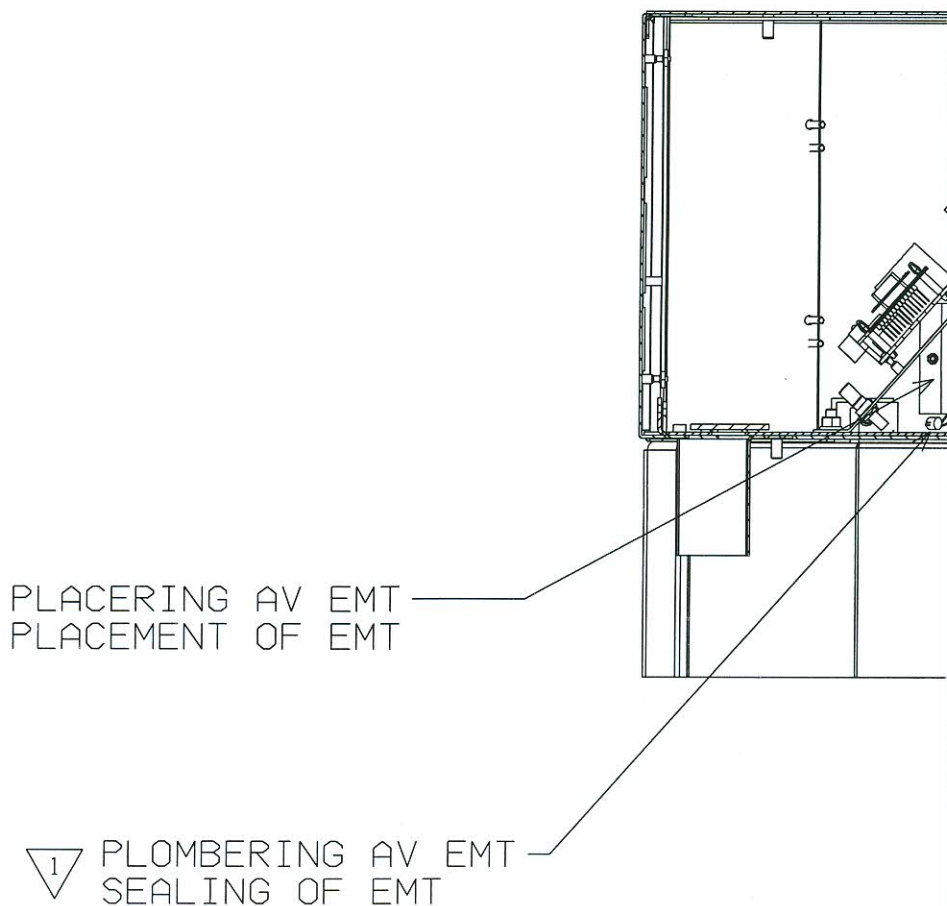
NO MODIFICATIONS PERMITTED  
WITHOUT THE APPROVAL OF  
THE "AUTHORISED PERSON"

# EJ FÖR TILLVERKNING

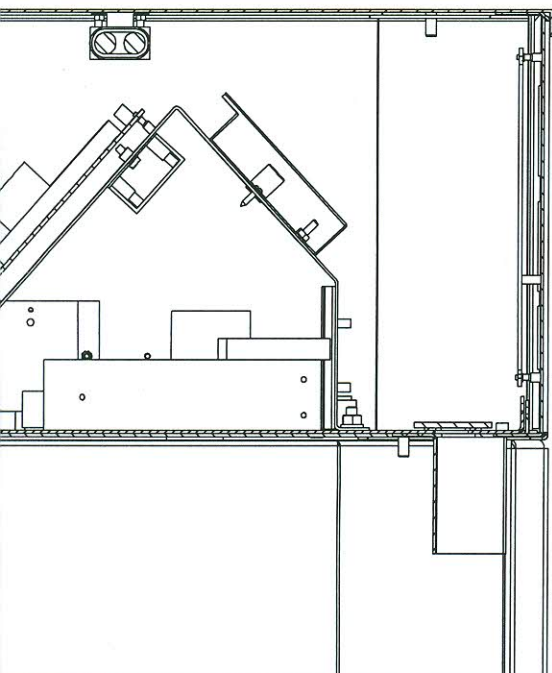
Ej toleranssatta bearbetade delar: Machined parts without tolerance:				Ytjämnhet: Surface finish:	Ytbeh. Surface	
Dat./Date 020604	Ritad/Drawn PIS	Kontr./Ckd LOH	Kontr./Ckd LOH	Material:	R	
<b>Wayne</b>				PLOMBERING AV EMT KABEL GLOBAL CENTURY <i>COMPUTING HEAD i.c.m</i>		Skala: Scale: NONE
<b>MALMÖ SWEDEN</b>				SEALING OF EMT CABLE GLOBAL CENTURY		Utgåva/Issue 0
nr no.	Införd Effectuated	<b>3</b> CAD				1 7 4 9 6 1



Denna ritning förblir vår egendom och får icke vare sig i ursprungligt eller i ändrat skick utan värt med-  
givande kopieras eller målfaldigas  
förvisas för eller å annat sätt  
delgivras eller utlämnas till tredje  
person och ej heller användas för  
tillverkan.



1	NAMNBYTE, PLOMBERING TILLKOM	297
Nr. No.	Andringar Alterations	Medd Comm



RELATED DRAWING

NO MODIFICATIONS PERMITTED  
WITHOUT THE APPROVAL OF  
THE "AUTHORISED PERSON"

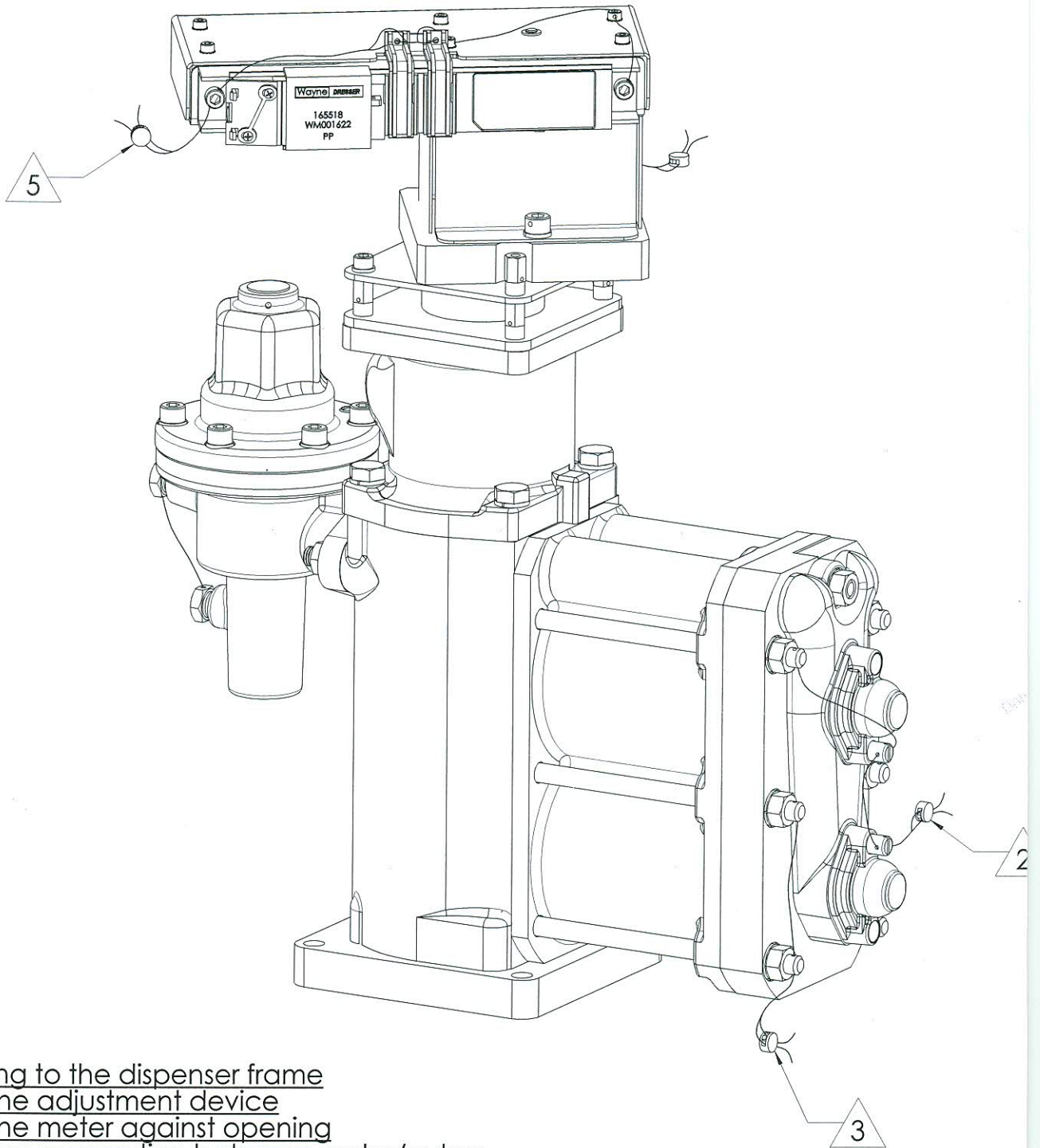
# EJ FÖR TILLVERKNING

Ej toleranssatta bearbetade delar: Machined parts without tolerance:				Ytjämnhet: Surface finish:		Ytbeh. Surface			
Dat. /Date 020704		Ritad/Drawn PIS		Kontr. /Ckd LOH		Kontr. /Ckd LOH		Material: R	
<b>Wayne</b>				PLACERING OCH PLOMBERING AV EMT I CHASSI GLOBAL CENTURY <i>COMPUTING HEAD I GEM</i>				Skala: Scale: NONE	
								Utgåva/Issue 1	
MALMÖ SWEDEN				PLACEMENT AND SEALING OF EMT IN CHASSI GLOBAL CENTURY				<b>3</b> CAD	

78	020827	PIS
nr	Införd	
no.	Effectuated	



1	2	3	4
DESCRIPTION OF CHANGE			



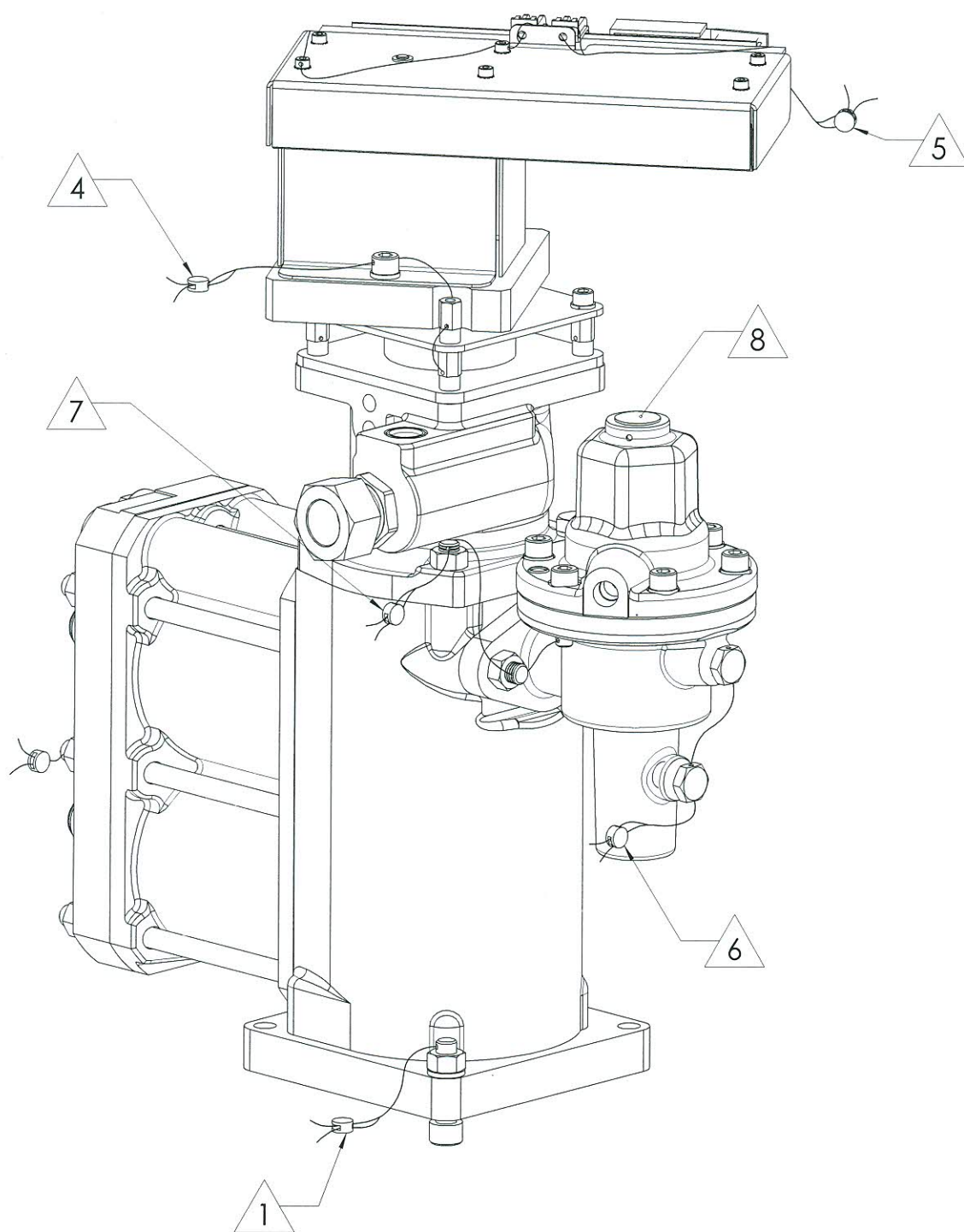
- 1- Meter sealing to the dispenser frame
- 2- Sealing of the adjustment device
- 3- Sealing of the meter against opening
- 4- Sealing of the connection between meter/pulser
- 5- Sealing of the pulser against opening
- 6- Sealing plug of differential valve
- 7- Sealing between meter/differential valve and differential valve against opening
- 8- Sealing of the differential pressure calibration screw (percussion seal)

PULSE GENERATOR

PROPRIETARY INFORMATION - THIS DOCUMENT CONTAINS PROPRIETARY AND CONFIDENTIAL INFORMATION. IT IS LOANED FOR LIMITED PURPOSES ONLY AND REMAINS THE PROPERTY OF THE WAYNE DIVISION OF DRESSER INC. IT MAY NOT BE REPRODUCED IN WHOLE OR IN PART WITHOUT THE WRITTEN CONSENT OF THE WAYNE DIVISION AND MUST NOT BE DISCLOSED TO PERSONS NOT HAVING NEED OF SUCH DISCLOSURE CONSISTENT WITH THE PURPOSE OF THE LOAN. IT MUST NOT BE USED FOR ANY PURPOSE OTHER THAN THAT FOR THE BENEFIT OF THE WAYNE DIVISION. THIS DOCUMENT IS TO BE RETURNED TO THE WAYNE DIVISION UPON REQUEST, AND/OR UPON COMPLETION OF THE USE FOR WHICH IT WAS LOANED.

APPROVED	01.0	First Rev.
DRAWN Marcello Lentini	REV	DATE
		ECN NO.

SURFACE TREATMENT
SURFACE FINISH
GENERAL TOLERANCE
REPLACED BY



A

B

C

D

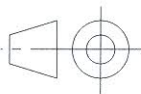
E

RATOR TYPE WIP WITH COMPUTING HEAD TYPE IGEN

DEBURR AND  
BREAK  
SHARP  
EDGES

SCALE  
1:1

DO NOT  
SCALE  
DRAWING



**DRESSER**  
WAYNE

Related Drawing

TITLE

INSTRUCTION

STD SEALING LPG 1000 (METER-PULSER-DIFF. VALVE)

DRAWING NO.

**WT001232**

SHEET 1 of 1

A3

SW FORM REF: WB000247 Revision 01.2

