

КОМИТЕТ ПО СТАНДАРТИЗАЦИИ,
МЕТРОЛОГИИ И СЕРТИФИКАЦИИ
ПРИ СОВЕТЕ МИНИСТРОВ
РЕСПУБЛИКИ БЕЛАРУСЬ



COMMITTEE FOR STANDARDIZATION,
METROLOGY AND CERTIFICATION
UNDER COUNCIL OF MINISTERS
OF THE REPUBLIC OF BELARUS

СЕРТИФИКАТ

ОБ УТВЕРЖДЕНИИ ТИПА СРЕДСТВА ИЗМЕРЕНИЙ

PATTERN APPROVAL CERTIFICATE
OF MEASURING INSTRUMENT

АННУЛИРОВАН



НОМЕР СЕРТИФИКАТА:
CERTIFICATE NUMBER:

3495

ДЕЙСТВИТЕЛЕН ДО:
VALID TILL:

28 июля 2010 г.

Настоящий сертификат удостоверяет, что на основании
положительных результатов государственных испытаний утвержден тип

колонки топливораздаточные сжиженного газа Global Star LPG,

**фирма "Dresser Wayne AB", Швеция (SE),
фирма "DEG Italia S.p.a.", Италия (IT)**

который зарегистрирован в Государственном реестре средств измерений
под номером **РБ 03 07 2607 05** и допущен к применению в Республике
Беларусь.

Описание типа средства измерений приведено в приложении и
является неотъемлемой частью настоящего сертификата.

Заместитель Председателя Комитета

А.С. Клименков
5 августа 2005 г.



КМ 07.05 от 28.07.2005

Синюков

ОПИСАНИЕ ТИПА СРЕДСТВ ИЗМЕРЕНИЙ ДЛЯ ГОСУДАРСТВЕННОГО РЕЕСТРА СРЕДСТВ ИЗМЕРЕНИЙ

УТВЕРЖДАЮ

Директор
Республиканского унитарного
предприятия "Белорусский
государственный институт метрологии"
..... Н.А. Жагора
02 2005



Колонки топливораздаточные
сжиженного газа Global Star LPG

Внесены в Государственный реестр
средств измерений
Регистрационный № РБ 03 07 260705

Выпускают по технической документации фирм "Dresser Wayne AB", Швеция и "DEG Italia S.p.a", Италия

Назначение и область применения

Колонки топливораздаточные сжиженного газа Global Star LPG (далее - колонки) предназначены для измерения объема газа (пропан-бутановой смеси) при заправке баллонов автомобилей.

Основная область применения – автозаправочные станции, осуществляющие расчет с покупателями за наличные деньги.

Описание

Сжиженный газ через запорный шаровой клапан поступает в фильтр, где происходит очистка от механических примесей и, далее, в газоотделитель. Затем сжиженный газ проходит через обратный клапан, поршневой счетчик, дифференциальный клапан (открывающийся при дифференциальном давлении более 0,1 МПа), гарантирующий прохождение через счетчик только жидкой фазы, разрывную муфту и заправочный шланг с раздаточным пистолетом в баллон автотранспортного средства.

На поршневом счетчике установлен генератор импульсов и необнуляемый счетчик суммарного учета. Кроме того колонка оснащена предохранительным клапаном и манометром для контроля давления газа.

Электрический блок монтируется в верхней части корпуса колонки и отделяется от гидравлической части сепарирующей решеткой. Электронный блок оснащен LCD-дисплеем. Электронный блок оснащается устройством подогрева при работе колонки в условиях низких температур.



Электрический блок принимает импульсы от генератора, производит необходимые вычисления выводит на дисплей следующую информацию:

- объем выданной дозы сжиженного газа в литрах;
- стоимость выданного сжиженного газа в рублях;
- цена одного литра сжиженного газа.

Схема пломбировки прибора от несанкционированного доступа с указанием мест для нанесения оттиска клейма поверителя приведена в Приложении к описанию типа.

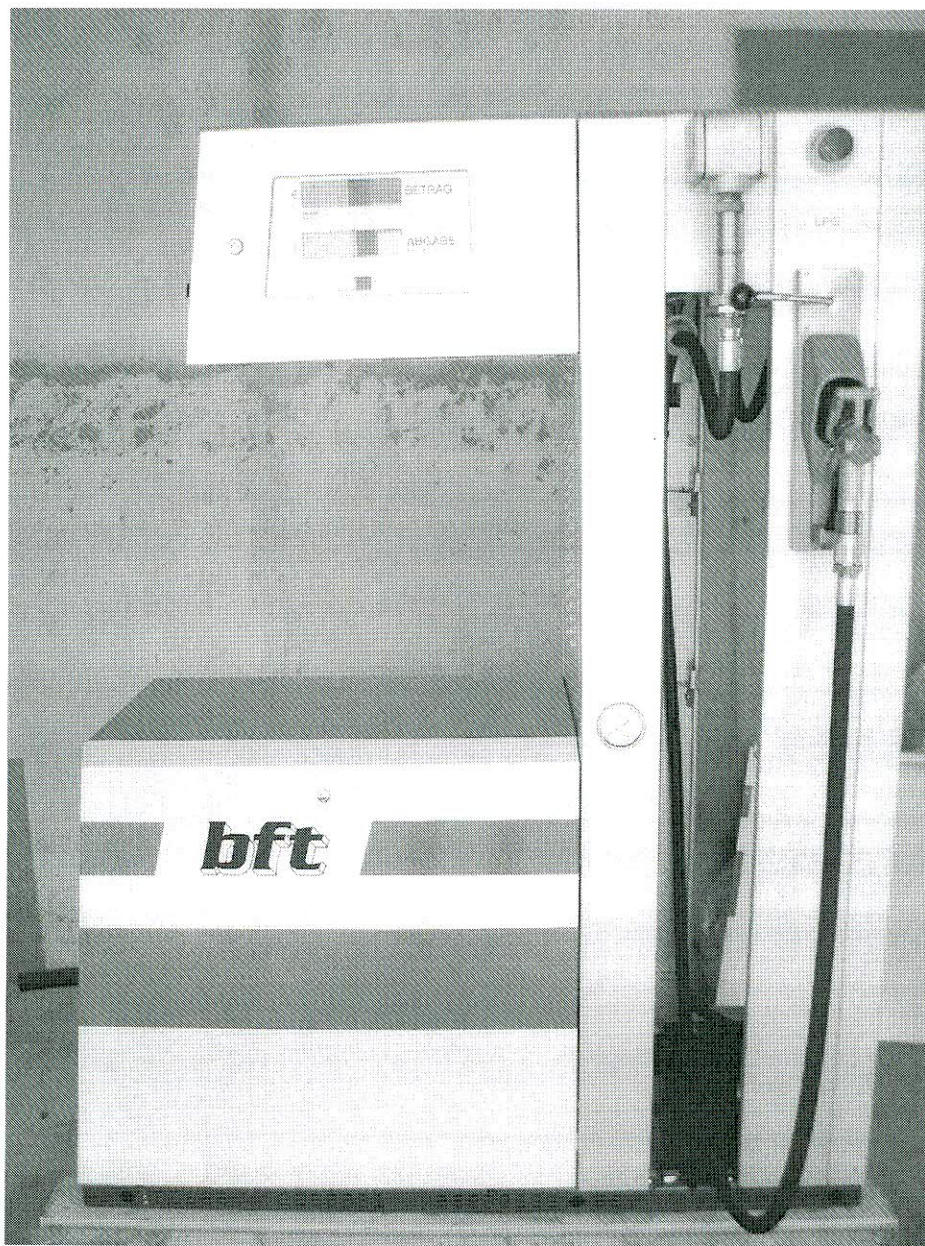


Рисунок 1 – Колонки топливораздаточные сжиженного газа Global Star LPG.
Внешний вид.



Основные технические и метрологические характеристики

Пределы допускаемой относительной погрешности измерений объема газа, %	±1
Максимальный расход, л/мин	50
Минимальный расход, л/мин	5
Рабочее давление газа, МПа	1,8
Индикация:	
стоимости одного литра	4 цифры
общей стоимости выданного топлива	6 цифр
объема выданного топлива	6 цифр
Счетчик суммарного учета, л	7 цифр
Цена деления, л:	
- счетчика разового учета	0,01
- счетчика суммарного учета	1,0
Длина заправочного шланга, м	4,5
Диапазон температуры окружающего воздуха, °С	-40...+60
Параметры питания:	
- напряжение переменного тока, В	195...253
- частота, Гц	47...53
- потребляемая мощность, ВА, не более	250
Степень защиты по ГОСТ 14254	IP 54
Масса, кг, не более	270
Габаритные размеры, мм, не более	1630x510x1240
Степень взрывозащиты про ГОСТ 22782	ExII2G
Средний срок службы, лет	8

Знак Государственного реестра

Знак утверждения типа наносится на таблички колонки и на титульные листы эксплуатационной документации типографским способом.

Комплектность

В комплект поставки входит колонка (модификация по заказу), принадлежности, эксплуатационная документация, методика поверки.

Нормативные и технические документы

Международная рекомендация МОЗМ МР №117 "Измерительные системы для жидкости, кроме воды."

МП.МН 908-2001 "Колонки топливораздаточные типа LPG для сжиженных газов. Методика поверки."

Техническая документация фирмы-изготовителя.



Заключение

Колонки топливораздаточные сжиженного газа Global Star LPG соответствуют требованиям международной рекомендации МОЗМ МР №117 и технической документации фирмы-изготовителя.

ИЗГОТОВИТЕЛЬ –

"Dresser Wayne AB"

Box30049 SE-20061

Malmo Sweden

+46 40 36 05 00

+ 46 40 15 03 81

"DEG Italia S.p.a"

23019 Talamona (SO) Via Roma, 32, Италия

Tel: +39 0342.608.11, fax: +39 055 4586135

Начальник НИЦИСИиТ

С.В. Курганский



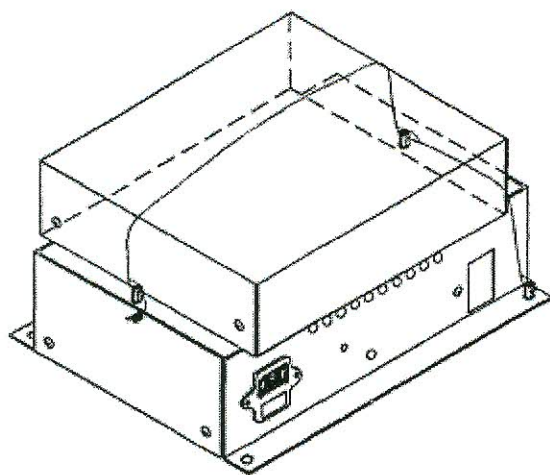
Приложение
(обязательное)

Схема пломбировки

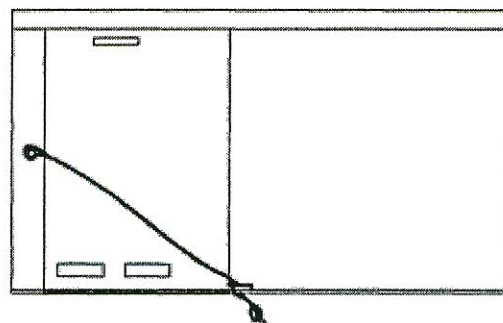


Sealing drawing of the OTP-ELT calculator

CPU



Display (back view)

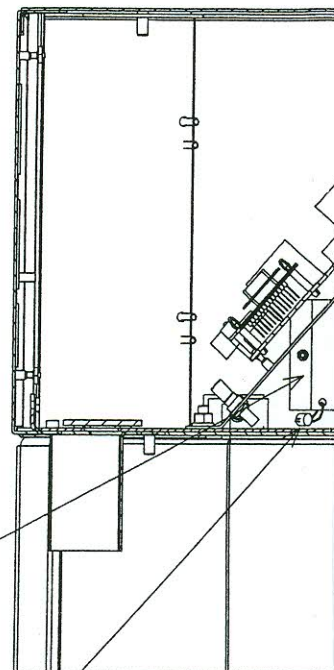


		1		2		3		4																										
A										A																								
B										B																								
C										C																								
D										D																								
E	<table border="1"> <tr> <td>5</td> <td>GENERATORE DI IMPULSI TIPO PAW87</td> </tr> <tr> <td>4</td> <td>TARATURA MISURATORE (SIGILLO A TENAGLIA)</td> </tr> <tr> <td>3</td> <td>TARATURA MISURATORE (SIGILLO A PERCUSSIONE)</td> </tr> <tr> <td>2</td> <td>FISSAGGIO A TELAIO</td> </tr> <tr> <td>1-1A</td> <td>CHIUSURA MISURATORE</td> </tr> <tr> <td>POS</td> <td>DENOMINAZIONE</td> </tr> </table> <table border="1"> <tr> <td>5</td> <td>PULSE GENERATOR</td> </tr> <tr> <td>4</td> <td>METER CALIBRATION (PRINCERS SEAL)</td> </tr> <tr> <td>3</td> <td>METER CALIBRATION (PERCUSSION SEAL)</td> </tr> <tr> <td>2</td> <td>FIXING TO FRAME</td> </tr> <tr> <td>1-1A</td> <td>METER CLOSING</td> </tr> <tr> <td>POS</td> <td>DESCRIPTION</td> </tr> </table>									5	GENERATORE DI IMPULSI TIPO PAW87	4	TARATURA MISURATORE (SIGILLO A TENAGLIA)	3	TARATURA MISURATORE (SIGILLO A PERCUSSIONE)	2	FISSAGGIO A TELAIO	1-1A	CHIUSURA MISURATORE	POS	DENOMINAZIONE	5	PULSE GENERATOR	4	METER CALIBRATION (PRINCERS SEAL)	3	METER CALIBRATION (PERCUSSION SEAL)	2	FIXING TO FRAME	1-1A	METER CLOSING	POS	DESCRIPTION	E
5	GENERATORE DI IMPULSI TIPO PAW87																																	
4	TARATURA MISURATORE (SIGILLO A TENAGLIA)																																	
3	TARATURA MISURATORE (SIGILLO A PERCUSSIONE)																																	
2	FISSAGGIO A TELAIO																																	
1-1A	CHIUSURA MISURATORE																																	
POS	DENOMINAZIONE																																	
5	PULSE GENERATOR																																	
4	METER CALIBRATION (PRINCERS SEAL)																																	
3	METER CALIBRATION (PERCUSSION SEAL)																																	
2	FIXING TO FRAME																																	
1-1A	METER CLOSING																																	
POS	DESCRIPTION																																	
0		EMISSIONE - ISSUE						<i>Giul</i> <i>Al</i> <i>OK</i> Prep'd Cont.-chk'd App-Appr'd		17.04.03																								
Rev.		DESCRIZIONE - DESCRIPTION								Data-Date																								
TITOLO - TITLE		PIOMBATURA MISURATORE LPG 1000								Comm-Job																								
		SEALING LPG 1000 METER																																
CODICE CLASS.	1	2	3	4	5	6	7	8	9	10	11	12	13	14	15	16	17	18	19	20	21	22	23	24	25	ITEM								
F	NuovoPignone TALAMONA		MATERIALE		CODICE GREZZO		CODICE FINITO		SCALA		N.TOL06962		/4																					
							TOL06962		//																									
										LINGUA - LANG.		PAGINA - SHEET																						
										I/A		1 / 1																						
Il presente documento e' di proprieta' NUOVO PIGNONE. A termine di legge ogni diritto e' riservato. This document is the property of NUOVO PIGNONE. All rights reserved according to law.										SOSTITUISCE IL - REPLACES SOSTITUITO DA - REPLACED BY																								
		1		2		3		4																										

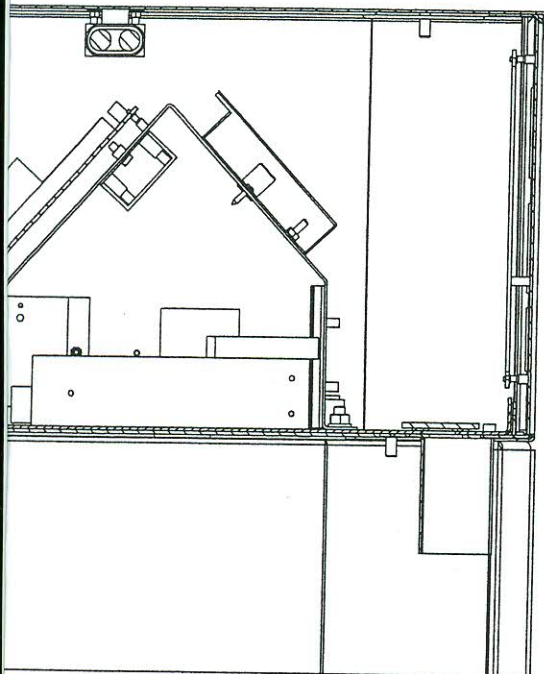
PULSE GENERATOR TYPE PAW87 WITH CORRECTING HEAD TYPE OTPELT

Denna ritning förblir vår egendom och får icke vare sig i ursprungligt eller i ändrat skick utan vårt medgivande kopieras eller mångfaldigas förvisas för eller å annat sätt delgivnas eller utlämnas till tredje person och ej heller användas för tillverkning.

1 PLOMBERING AV EMT
SEALING OF EMT



1	NAMNBYTE, PLOMBERING TILLKOM	2977
Nr. No.	Ändringar Ändringar	Medd. Comm.



RELATED DRAWING

NO MODIFICATIONS PERMITTED
WITHOUT THE APPROVAL OF
THE "AUTHORISED PERSON"

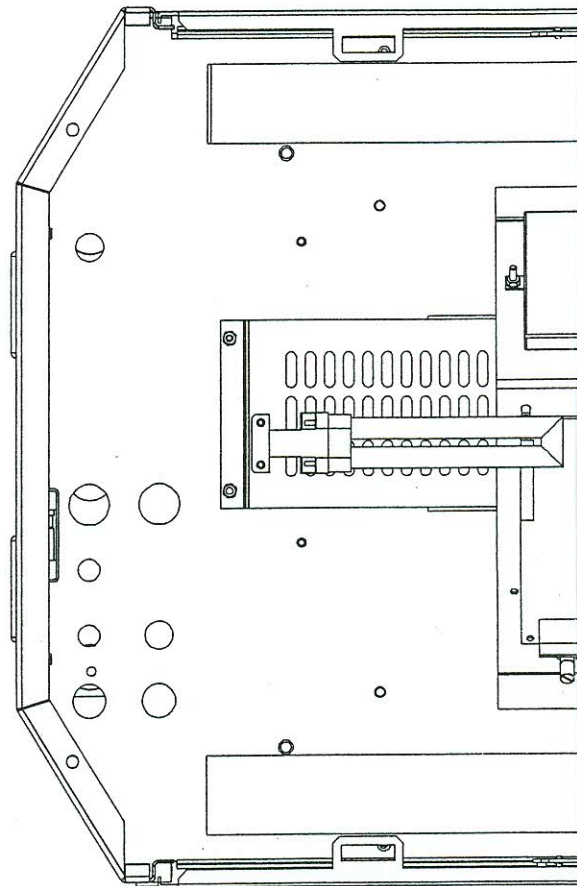
EJ FÖR TILLVERKNING

Ej toleranssatta bearbetade delar: Machined parts without tolerance:				Ytjämnhet: Surface finish:		Ytbeh. Surface		
Dat. /Date 020704		Ritad/Drawn PIS	Kontr./Ckd LOH	Kontr./Ckd LOH	Material: R			
Wayne		PLACERING OCH PLOMBERING AV EMT I CHASSI GLOBAL CENTURY COMPUTING HEAD I GEM 1				Skala: Scale: NONE		Utgåva/Issue 1
MALMÖ SWEDEN		PLACEMENT AND SEALING OF EMT IN CHASSI GLOBAL CENTURY				3 CAD	174963	

3 020827 PIS
Införd
Effectuated

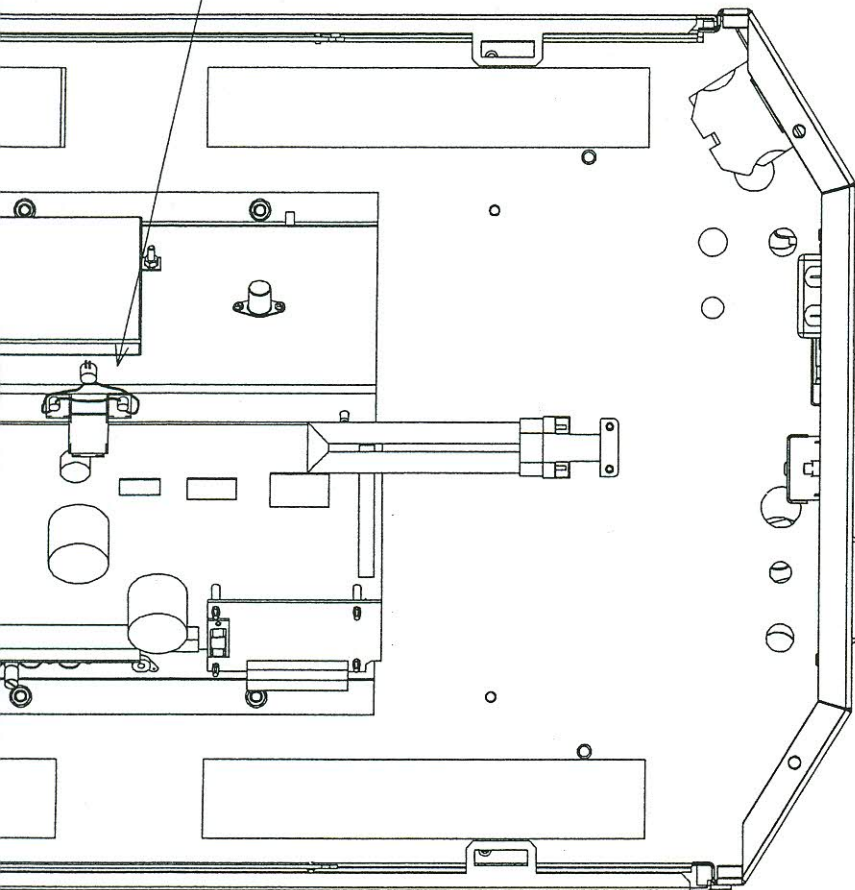


Denna riktning förblir vår egendom och får icke vare sig i ursprungligt eller i ändrad skick utan värt med-
givande kopieras eller målfaldigas
förvisas för eller å annat sätt
delgas eller utlämnas till tredje
person och ej heller användas för
tillverkning.



X	XXXXX	XXX
Nr. No.	Andringar Alterations	Medd. Comm.

PLOMBERING AV EMT KABEL TILL CPU SUPPORT
SEALING OF EMT CABLE TO CPU SUPPORT.



RELATED DRAWING

NO MODIFICATIONS PERMITTED
WITHOUT THE APPROVAL OF
THE "AUTHORISED PERSON"

EJ FÖR TILLVERKNING

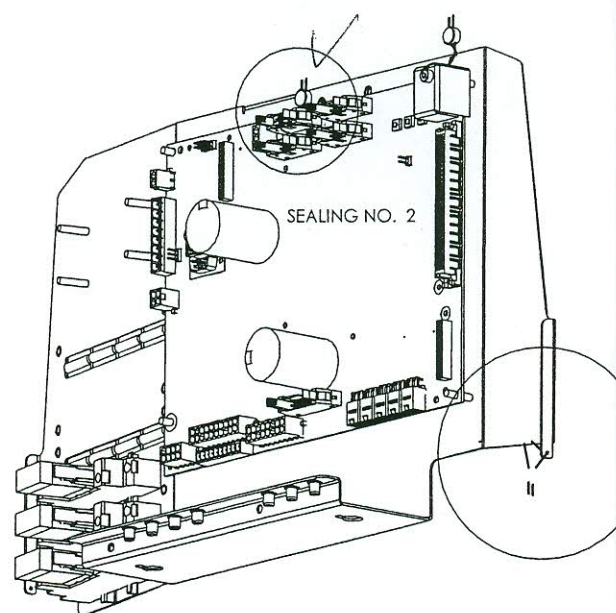
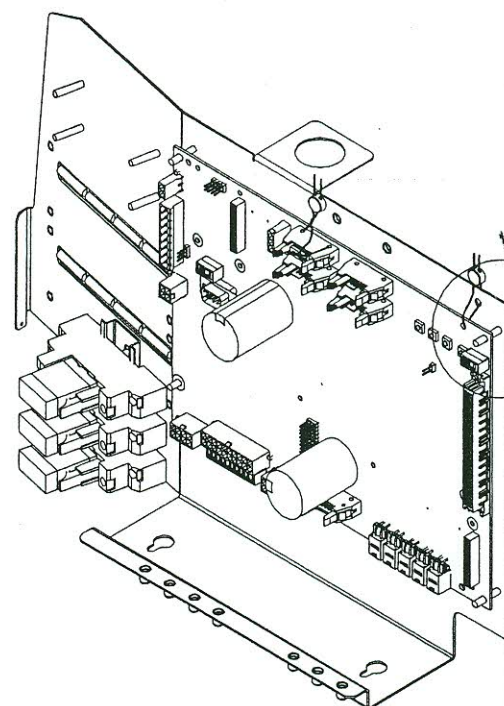
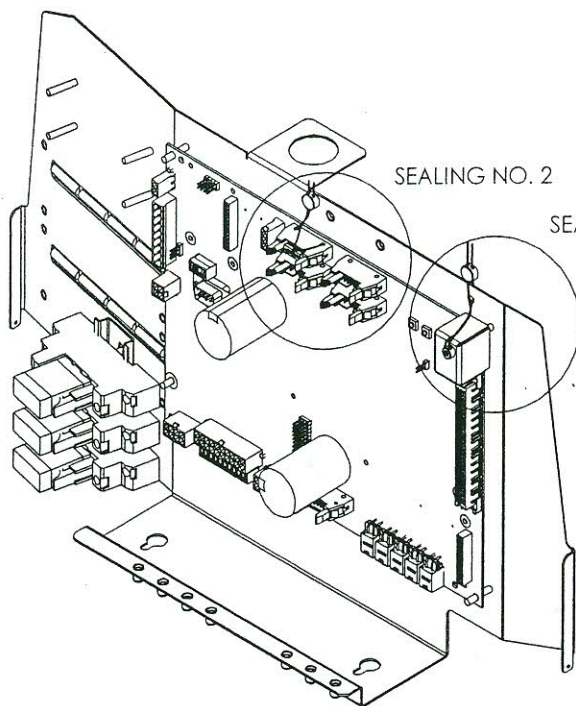
Ej toleranssatta bearbetade delar: Machined parts without tolerance:				Ytjämnhet: Surface finish:		Ytbeh. Surface		
Dat. /Date 020604		Ritad/Drawn PIS		Kontr. /Ckd LOH		Material: R		
Wayne		PLOMBERING AV EMT KABEL GLOBAL CENTURY COMPUTING HEAD i GCM				Skala: Scale: NONE		Utgåva/Issue 0
MALMÖ SWEDEN		SEALING OF EMT CABLE GLOBAL CENTURY				3 CAD		174961

X	XXXXXX	XXX
nr	Införd	
no.	Effectuated	





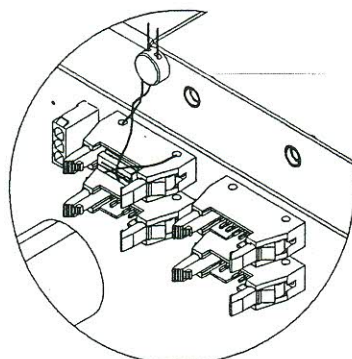
1	2	3	4
DESCRIPTION OF CHANGE			
SEALING CHANGED			



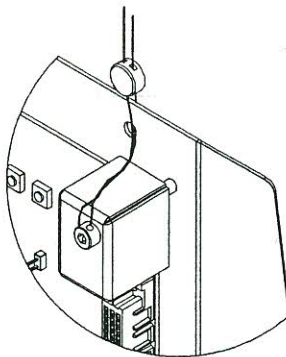
PROPRIETARY INFORMATION - THIS DOCUMENT CONTAINS PROPRIETARY AND CONFIDENTIAL INFORMATION. IT IS LOANED FOR LIMITED PURPOSES ONLY AND REMAINS THE PROPERTY OF THE WAYNE DIVISION OF DRESSER INC. IT MAY NOT BE REPRODUCED IN WHOLE OR IN PART WITHOUT THE WRITTEN CONSENT OF THE WAYNE DIVISION AND MUST NOT BE DISCLOSED TO PERSONS NOT HAVING NEED OF SUCH DISCLOSURE CONSISTENT WITH THE PURPOSE OF THE LOAN. IT MUST NOT BE USED FOR ANY PURPOSE OTHER THAN FOR THE BENEFIT OF THE WAYNE DIVISION. THIS DOCUMENT IS TO BE RETURNED TO THE WAYNE DIVISION UPON REQUEST, AND/OR UPON COMPLETION OF THE USE FOR WHICH IT WAS LOANED.

APPROVED BY Annika Birkler	02	2003-10-17	WM005620
DRAWN BY Johan Persson	REV	DATE	ECN NO.

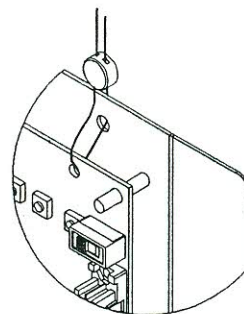
SEALING NO. 4



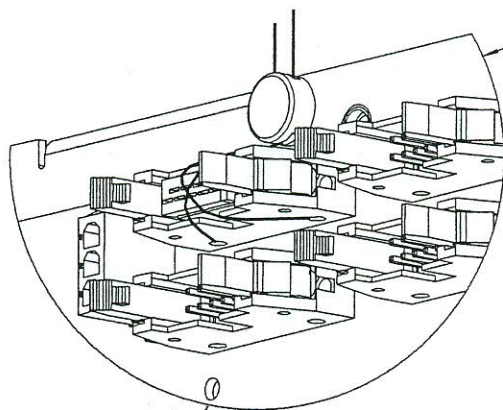
SEALING NO. 2 (1:1)



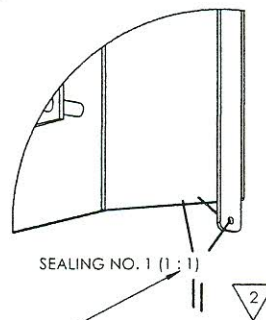
SEALING NO. 3 (1:1)



SEALING NO. 4 (1:1)

USE PLASTIC SEALING AND
SEALING WIRE FOR THIS SEAL.

SEALING NO. 2 (2:1)



SEALING NO. 1 (1:1)

USE METALLIC SEALING AND
SEALING WIRE FOR THIS SEAL.SEAL BOTH SIDES OF
ELECTRONIC HEAD

VALID FOR IGEN CARD:
WM001908-0001
WM001908-0002
WM001908-0003
WM001908-0004

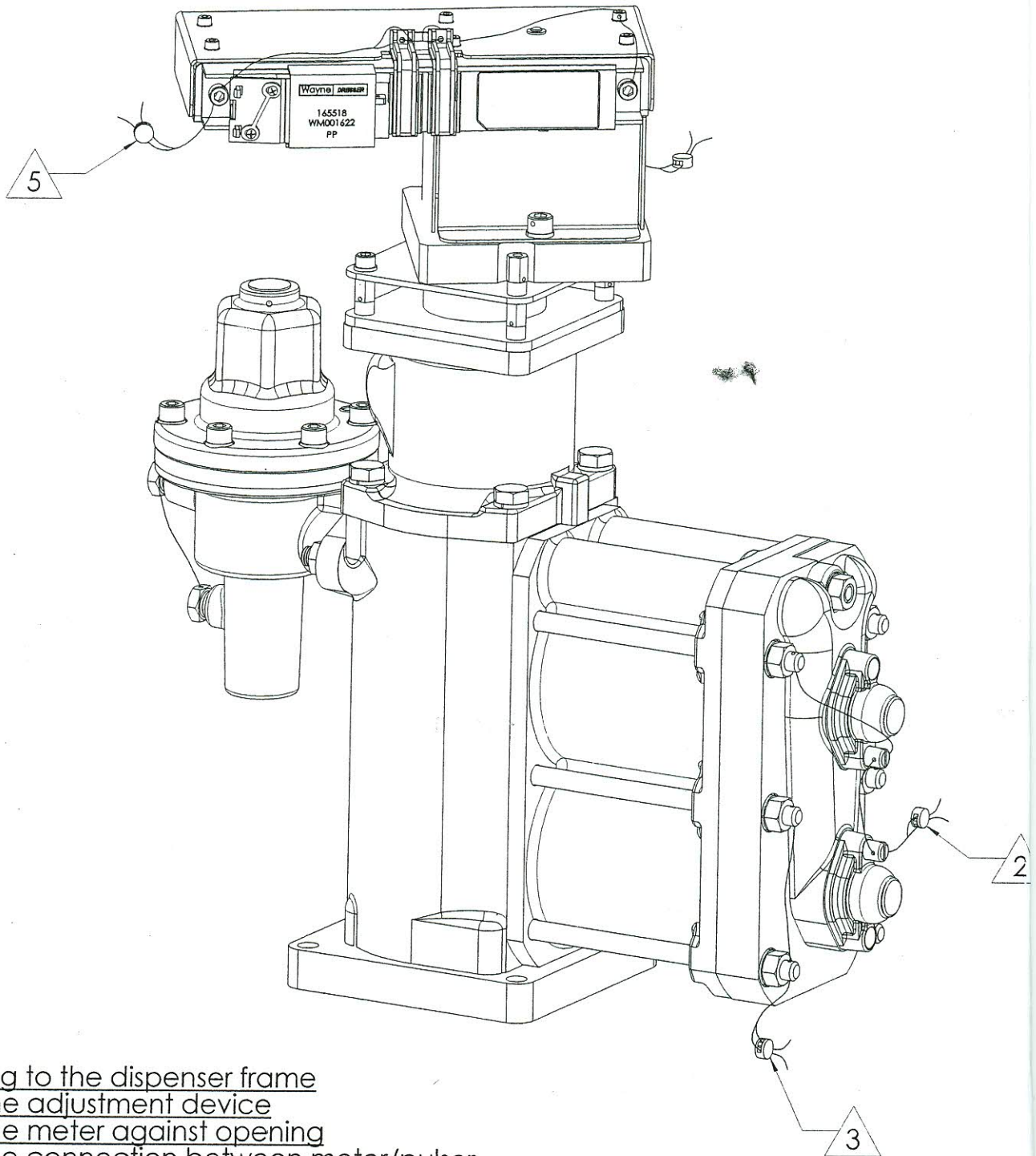
NOTE: MAKE SURE THE SEALING WIRE IS AS SHORT
AND TIGHTLY WOUND AS POSSIBLE.

SEALING NO. 1

MATERIAL	DEBURR AND BREAK SHARP EDGES	SCALE 1:2	DO NOT SCALE DRAWING		DRESSER WAYNE	Related Drawing
THICKNESS						
SURFACE TREATMENT						
SURFACE FINISH						
GENERAL TOLERANCE						
REPLACED BY						
TITLE SEALING INSTRUCTION SEALING FOR ELECTRONIC HEAD GLOBAL STAR						DRAWING NO. WM003932-0002 SHEET 1 OF 1

A1

1	2	3	4
DESCRIPTION OF CHANGE			



- 1- Meter sealing to the dispenser frame
- 2- Sealing of the adjustment device
- 3- Sealing of the meter against opening
- 4- Sealing of the connection between meter/pulsar
- 5- Sealing of the pulsar against opening
- 6- Sealing plug of differential valve
- 7- Sealing between meter/differential valve and differential valve against opening
- 8- Sealing of the differential pressure calibration screw (percussion seal)

PULSE GENER

PROPRIETARY INFORMATION - THIS DOCUMENT CONTAINS PROPRIETARY AND CONFIDENTIAL INFORMATION. IT IS LOANED FOR LIMITED PURPOSES ONLY AND REMAINS THE PROPERTY OF THE WAYNE DIVISION OF DRESSER INC. IT MAY NOT BE REPRODUCED IN WHOLE OR IN PART WITHOUT THE WRITTEN CONSENT OF THE WAYNE DIVISION AND MUST NOT BE DISCLOSED TO PERSONS NOT HAVING NEED OF SUCH DISCLOSURE CONSISTENT WITH THE PURPOSE OF THE LOAN. IT MUST NOT BE USED FOR ANY PURPOSE OTHER THAN THAT FOR THE BENEFIT OF THE WAYNE DIVISION. THIS DOCUMENT IS TO BE RETURNED TO THE WAYNE DIVISION UPON REQUEST, AND/OR UPON COMPLETION OF THE USE FOR WHICH IT WAS LOANED.

APPROVED	01.0	First Rev.	SURFACE TREATMENT
DRAWN	REV	ECN NO.	SURFACE FINISH
marcello Lentini	DATE		GENERAL TOLERANCE
			REPLACED BY

5

6

7

8

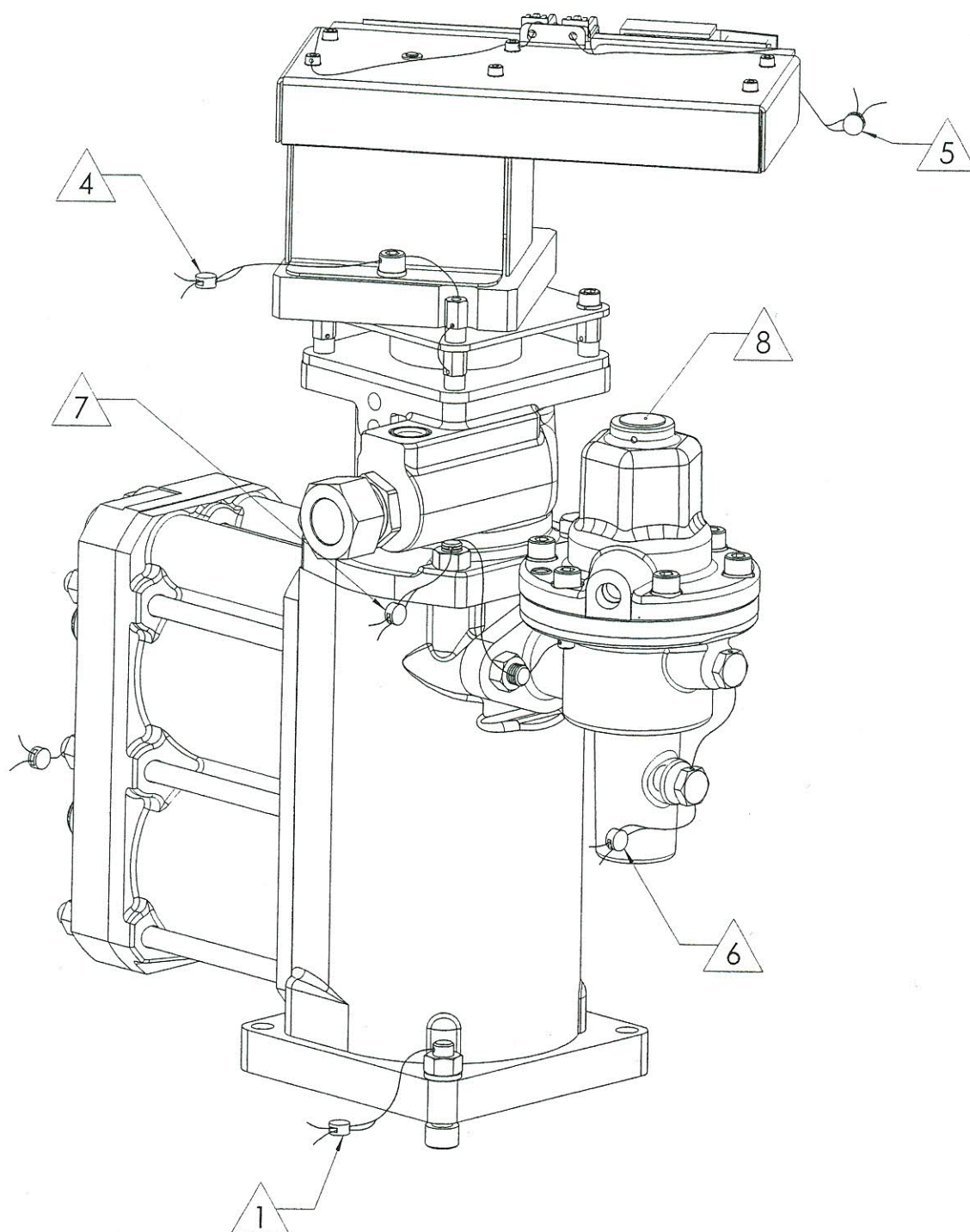
A

B

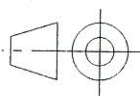
C

D

E



ACTOR TYPE WIP WITH COMPUTING HEAD TYPE IGEN

DEBURR AND
BREAK
SHARP
EDGESSCALE
1:1DO NOT
SCALE
DRAWINGDRESSER
WAYNE

Related Drawing

TITLE

DRAWING NO.

INSTRUCTION

WT001232

STD SEALING LPG 1000 (METER-PULSER-DIFF. VALVE)

SHEET 1 of 1

A3

SW FORM REF: WB000247 Revision 01.2