

**Основные технические и метрологические характеристики счетчиков
холодной воды СХВ (СХВ-15, СХВ-15Д, СХВ-20, СХВ-20Д)
и горячей воды СГВ (СГВ-15, СГВ-15Д, СГВ-20, СГВ-20Д)**

Экспортное исполнение, соответствующее ГОСТ ISO 4064 –1— 2017,
для поставок в Республику Беларусь

Основные технические данные и характеристики приведены в таблице 1
Таблица 1

Наименование параметра	Значения			
	СХВ-15, СХВ-15Д	СГВ-15, СГВ-15Д	СХВ-20, СХВ-20Д	СГВ-20, СГВ-20Д
Номинальный диаметр DN (диаметр условного прохода D_v , мм)	DN15 (15 мм)		DN20 (20 мм)	
Значение отношения Q_3/Q_1 (горизонтальное положение HR / вертикальное положение VR счетчика)	50 / 25		50 / 20	
Значение расхода воды для счетчика при горизонтальном положении / вертикальном положении, $м^3/ч$: - максимальный расход Q_4 - постоянный расход Q_3 - переходный расход Q_2 - минимальный расход Q_1	2,0 / 2,0		3,125 / 3,125	
	1,6 / 1,6		2,5 / 2,5	
	0,051 / 0,102		0,080 / 0,200	
	0,032 / 0,064		0,050 / 0,125	
Класс точности счетчиков 2 по ГОСТ ISO 4064 –1— 2017 Максимальная допускаемая погрешность счетчиков, %	±2 - в диапазоне расходов от Q_2 (включ.) до Q_4 при температуре воды от +0,1 °C до +30 °C; ±3 - в диапазоне расходов от Q_2 (включ.) до Q_4 при температуре воды свыше +30 °C; ±5 - в диапазоне расходов Q_1 до Q_2 (Q_2 не включ.)			
Температурные классы (диапазон температур воды, °C)	T30 (0,1-30)	T90 (0,1-90)	T30 (0,1-30)	T90 (0,1-90)
Максимальное допускаемое давление (МАР), МПа	1,0			
Класс потери давления (максимальная потеря давления, кПа)	Δp_{63} (63)			
Классы чувствительности к возмущению потока (перед счетчиком / после счетчика при использовании штатных штуцеров)	U0 / D0			
Емкость индикаторного устройства, $м^3$	99999,999			
Наименьшая цена деления индикаторного устройства, $м^3$	0,0002			
Диапазон температуры окружающего воздуха, °C	от 5 до 55			
Передаточный коэффициент K_i , $м^3/имп \times 10^{-5}$	0,814		1,6	
Вес импульса для счетчиков с импульсным выходом (СХВ-15Д, СГВ-15Д, СХВ-20Д, СГВ-20Д), $м^3/имп$	0,01			
Относительная влажность окружающего воздуха, %	от 0 до 100			
Диапазон давления окружающего воздуха, кПа	от 86 до 106			
Обратный поток	Счетчики не позволяют выполнять измерения в обратном потоке			
Габаритные размеры (длина × ширина × высота), мм	110 × 75 × 75		130 × 75 × 78	
Масса без комплекта монтажных частей, кг, не более	0,5		0,65	
Средний срок службы счетчика, лет	12			
Примечание - Внешний вид счетчиков приведен на рис.1 - рис.3				





Рисунок 1. Внешний вид счетчиков CXB-15, CGB-15



Рисунок 2. Внешний вид счетчиков CXB-20, CGB-20

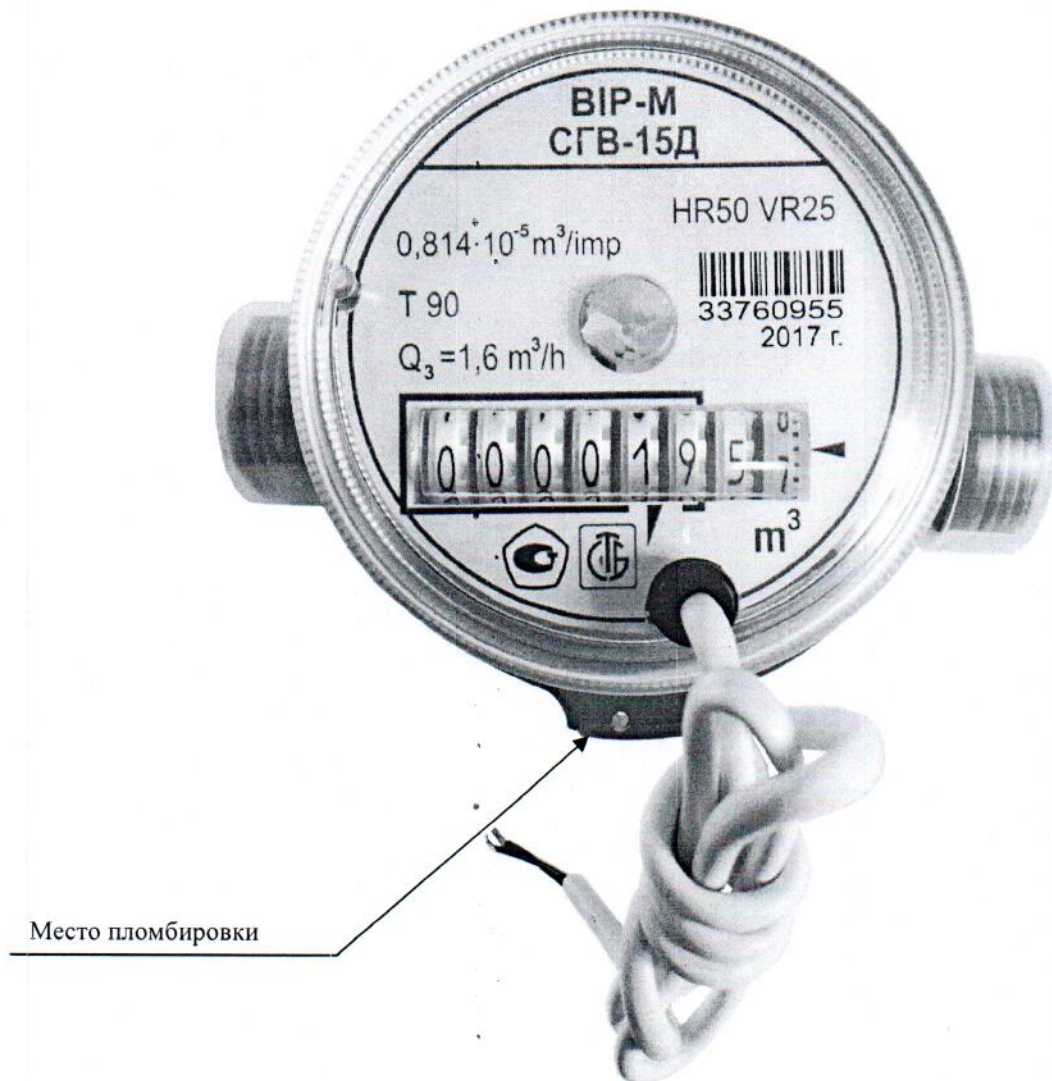


Рисунок 3. Внешний вид счетчиков с импульсным выходом

Зам.директора ООО ПКФ «Бетар»



(А.В. Зайцев)

Адрес предприятия-изготовителя: Россия, Татарстан, 422980, г. Чистополь, ул. Энгельса, 129Т, ООО ПКФ «БЕТАР», тел./факс: 8-800-500-45-45 (звонок по России бесплатный), (84342) 5-69-69, e-mail: info@betar.ru, http://www.betar.ru.

