

**ОПИСАНИЕ ТИПА СРЕДСТВА ИЗМЕРЕНИЙ  
ДЛЯ ГОСУДАРСТВЕННОГО РЕЕСТРА**

**УТВЕРЖДАЮ**

Заместитель Председателя  
Государственного комитета  
по стандартизации  
Республики Беларусь



<b>Счетчики холодной и горячей воды крыльчатые МТ</b>	<b>Внесены в Государственный реестр средств измерений Регистрационный № РБ 03 07 1673 14</b>
---	--

Выпускаются по документации фирмы "Sensus Slovensko a.s.", Стара  
Тура Словакия

**НАЗНАЧЕНИЕ И ОБЛАСТЬ ПРИМЕНЕНИЯ**

Счетчики холодной и горячей воды крыльчатые МТ (далее счетчики) предназначены для измерения объема питьевой воды по СТБ 1188-99 или объема воды в системах горячего водоснабжения в квартирах, частных домах, на предприятиях и других объектах коммунального хозяйства, протекающей при температуре от 5 до 130°C и давлении не более 1,6 МПа (2,5 МПа – для счетчиков с импульсным выходом).

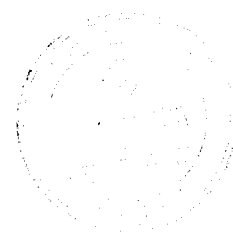
**ОПИСАНИЕ**

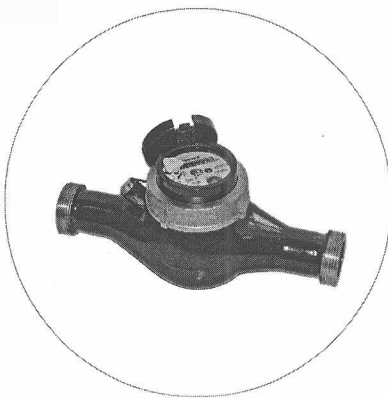
Принцип действия счетчиков основан на преобразовании числа оборотов крыльчатки в значение объема воды, протекающей через счетчик.

Конструктивно счетчик состоит из герметичного корпуса, в котором вращается крыльчатка. Вращение крыльчатки посредством магнитной муфты передается на счетный механизм. Счетный механизм представляет комбинацию передаточного, стрелочного и роликового счетчика. Кроме того, счетчики могут быть оснащены импульсным выходом.

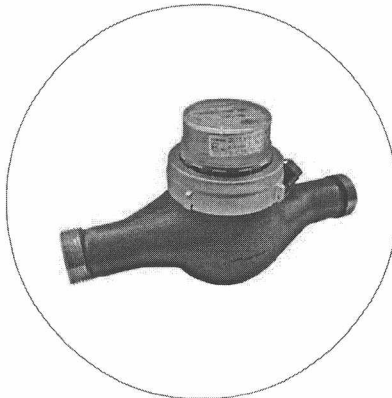
Место нанесения государственного поверительного клейма - наклейки указано в приложении А к описанию типа.

Внешний вид счетчиков приведен на рисунке 1.

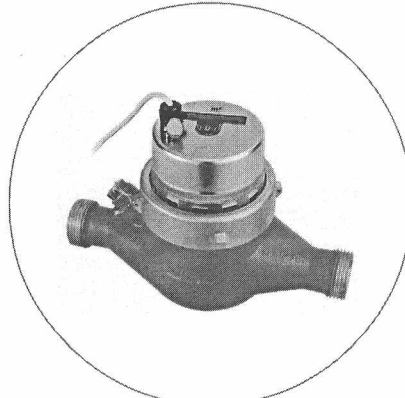




MT T



MT AN



MT AN с импульсным  
выходом

## ОСНОВНЫЕ ТЕХНИЧЕСКИЕ И МЕТРОЛОГИЧЕСКИЕ ХАРАКТЕРИСТИКИ

Основные технические и метрологические характеристики счетчиков приведены в таблице 1.

Таблица 1

Рабочая среда:

Горячая и холодная вода

Температурный класс:

- Для счетчиков холодной воды
- Для счетчиков горячей воды

T50

T90

T30/130 (для счетчиков с  
импульсным выходом)

Максимально допускаемое рабочее давление MAP, МПа

1,6 (2,5\*)

Максимальная потеря давления, кПа:

6,3

Емкость счетного механизма, м<sup>3</sup>:

99999,999



Предел допускаемых значений основной  
относительной погрешности счетчика:

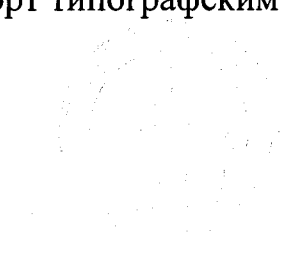
- диапазон:  $Q_1 \leq Q < Q_2$ , %:  $\pm 5$
- диапазон:  $Q_2 \leq Q \leq Q_4$ , %:  $\pm 2$   
для воды, имеющей температуру  $\leq 30^\circ\text{C}$
- для воды, имеющей температуру  $> 30^\circ\text{C}$   $\pm 3$

\* для счетчиков с импульсным выходом

Наименование характеристик		Типоразмеры счетчиков				
Номинальный диаметр, DN		15	20	25	25,32	40
Постоянный расход $Q_3$ , м <sup>3</sup> /ч		2,5	4,0	6,3	10	16
Наименьший расход $Q_1$ , м <sup>3</sup> /ч	R 40	0,0625	0,1	0,1575	0,25	0,4
	R80	0,03125	0,05	0,07875	0,125	0,2
	R160	0,015625	0,025	0,039375	0,0625	0,1
Переходный расход $Q_2$ , м <sup>3</sup> /ч	R 40	0,1	0,16	0,252	0,4	0,64
	R80	0,05	0,08	0,126	0,2	0,32
	R160	0,025	0,04	0,063	0,1	0,16
Максимальный расход $Q_4$ , м <sup>3</sup> /ч		3,125	5,0	7,875	12,5	20
Габаритные размеры МТ Т, не более:						
Длина, мм		165; 190	190	260	260	300
Высота, мм		104	104	142	142	160
Ширина, мм		82	82	102	102	136
Масса МТ Т, не более, кг		0,9; 1,1	1,1	2,3	2,3	4,3
Габаритные размеры МТ АН, не более:						
Длина, мм		190	190	260	260	300
Высота, мм		110	115	120	123	140
Ширина, мм		97	97	104	103	140
Масса МТ АН, не более, кг		2,0	2,1	2,9	3,0	5,2

ЗНАК ГОСУДАРСТВЕННОГО РЕЕСТРА

Знак Государственного реестра наносится на лицевую поверхность шкалы счетного механизма методом сеткографии и на паспорт типографским способом.



## КОМПЛЕКТНОСТЬ

- |  |        |
|--|--------|
| 1. Счетчик воды крыльчатый (MT T, MT AN) | 1 шт.  |
| 2. Паспорт                               | 1 экз. |
| 3. Упаковка                              | 1 шт.  |

## ТЕХНИЧЕСКИЕ ДОКУМЕНТЫ

Документация "Sensus Slovensko a.s.", Словакия (SK);  
СТБ ISO 4064-1-2007 "Измерение расхода воды в закрытых трубопроводах под полной нагрузкой. Счетчики холодной питьевой воды и горячей воды. Часть 1 Технические требования";  
СТБ ISO 4064-3-2007 "Измерение расхода воды в закрытых трубопроводах под полной нагрузкой. Счетчики холодной питьевой воды и горячей воды. Часть 3: Методы и средства испытаний";  
Рекомендация МОЗМ Р 72 "Счетчики горячей воды".

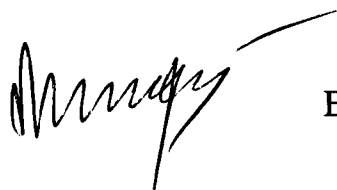
## ЗАКЛЮЧЕНИЕ

Счетчики соответствуют требованиям СТБ ISO 4064-1-2007, СТБ ISO 4064-3-2007, документации фирмы "Sensus Slovensko a.s.". Словакия.

Межповерочный интервал - 48 месяцев.

Изготовитель: фирма "Sensus Slovensko a.s.", Словакия (SK).

Начальник  
управления метрологии



В.М.Логунов

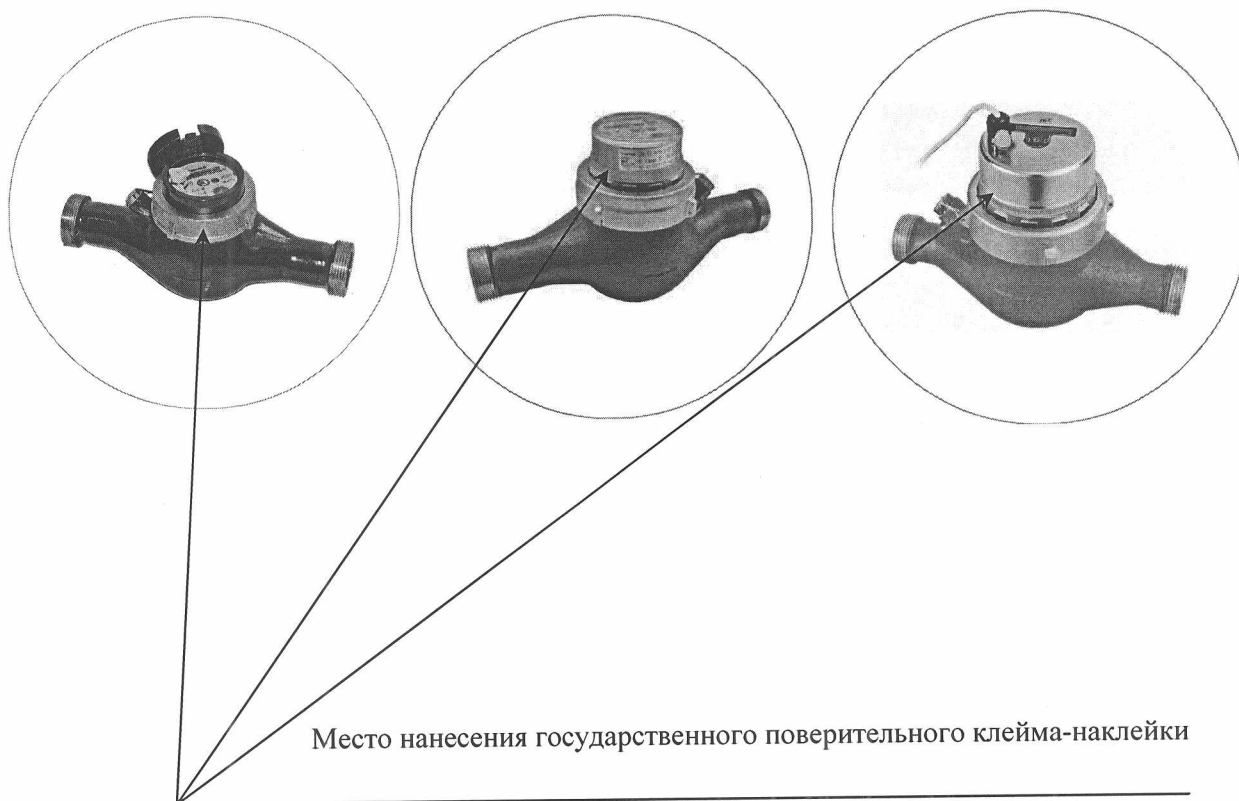
Представитель фирмы  
"Sensus Slovensko a.s."



Р.Углик

Приложение А  
(обязательное)

Схема нанесения государственного поверительного клейма-наклейки



Место нанесения государственного поверительного клейма-наклейки

Рисунок 1 Место нанесения государственного поверительного клейма-наклейки на счетчики холодной и горячей воды крыльчатые МТ Т, МТ АН.

