

ОПИСАНИЕ ТИПА СРЕДСТВА ИЗМЕРЕНИЙ ДЛЯ ГОСУДАРСТВЕННОГО РЕЕСТРА

УТВЕРЖДАЮ

Заместитель Председателя
Государственного комитета по стандартизации
Республики Беларусь



С.А. Ивлев
2009

**Счетчики горячей и холодной воды
крыльчатые МТ**

Внесены в Государственный реестр
средств измерений

Регистрационный № **РБ0307167308**

Выпускаются по документации фирмы "Sensus Metering Systems a.s.",
Стара Тура, Словакия.

НАЗНАЧЕНИЕ И ОБЛАСТЬ ПРИМЕНЕНИЯ

Счетчики горячей и холодной воды крыльчатые МТ АН, МТ Т (далее счетчики) предназначены для измерения объема питьевой воды по СТБ 1188-99 или объема воды в системах горячего водоснабжения в квартирах, частных домах, на предприятиях и других объектах коммунального хозяйства, протекающей при температуре от 5 до 130°C и давлении не более 1,0 МПа.

ОПИСАНИЕ

Принцип действия счетчиков основан на преобразовании числа оборотов крыльчатки в значение объема воды, протекающей через счетчик.

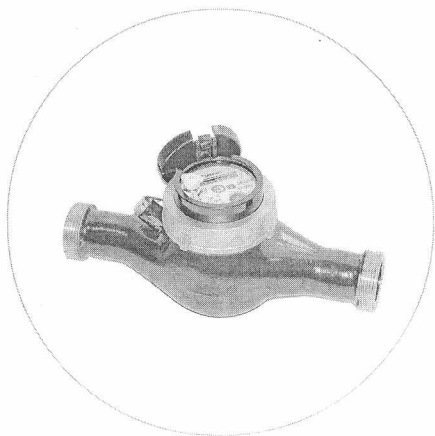
Конструктивно счетчик состоит из герметичного корпуса, в котором вращается крыльчатка. Вращение крыльчатки посредством магнитной муфты передается на счетный механизм. Счетный механизм представляет комбинацию передаточного, стрелочного и роликового счетчика. Кроме того, счетчики могут быть оснащены импульсным выходом.

Счетчики воды имеют два исполнения МТ АН и МТ Т.

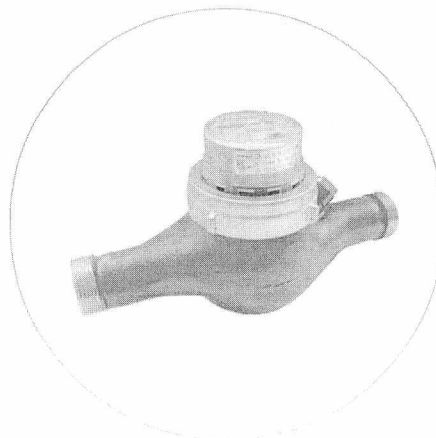
Место нанесения государственного поверительного клейма, наклейки
указано в приложении А к описанию типа.

Внешний вид счетчиков приведен на рисунке 1.





MT T



MT AN

ОСНОВНЫЕ ТЕХНИЧЕСКИЕ И МЕТРОЛОГИЧЕСКИЕ ХАРАКТЕРИСТИКИ

Основные технические и метрологические характеристики счетчиков приведены в таблице 1.

Таблица 1

Рабочая среда:

Горячая и холодная вода

Температурный класс:

- Для счетчиков холодной воды
- Для счетчиков горячей воды

T50

T90

T30/130 (для счетчиков с импульсным выходом)

Максимально допускаемое рабочее давление MAR , МПа 1,0

Максимальная потеря давления, МПа:

0,063

Емкость счетного механизма, m^3 :

99999,999

Предел допускаемых значений основной относительной погрешности счетчика:

➤ диапазон: $Q_1 \leq Q < Q_2$, %:

± 5

➤ диапазон: $Q_2 \leq Q \leq Q_4$, %:

для воды, имеющей температуру $\leq 30^\circ C$ ± 2

для воды, имеющей температуру $> 30^\circ C$ ± 3

Наименование характеристик

Типоразмеры счетчиков



| | | | | | | |
|------------------------------------------------|------|----------|-------|----------|--------|------|
| Номинальный диаметр, DN | | 15 | 20 | 25 | 32 | 40 |
| Постоянный расход $Q_3, \text{м}^3/\text{ч}$ | | 2,5 | 4,0 | 6,3 | 10 | 16 |
| Наименьший расход $Q_1, \text{м}^3/\text{ч}$ | R 40 | 0,0625 | 0,1 | 0,1575 | 0,25 | 0,4 |
| | R80 | 0,03125 | 0,05 | 0,07875 | 0,125 | 0,2 |
| | R160 | 0,015625 | 0,025 | 0,039375 | 0,0625 | 0,1 |
| Переходный расход $Q_2, \text{м}^3/\text{ч}$ | R 40 | 0,1 | 0,16 | 0,252 | 0,4 | 0,64 |
| | R80 | 0,05 | 0,08 | 0,126 | 0,2 | 0,32 |
| | R160 | 0,025 | 0,04 | 0,063 | 0,1 | 0,16 |
| Максимальный расход $Q_4, \text{м}^3/\text{ч}$ | | 3,125 | 5,0 | 7,875 | 12,5 | 20 |
| Габаритные размеры МТ Т, не более: | | | | | | |
| Длина, мм | | 165; 190 | 190 | 260 | 260 | 300 |
| Высота, мм | | 104 | 104 | 142 | 142 | 160 |
| Ширина, мм | | 82 | 82 | 102 | 102 | 136 |
| Масса МТ Т, не более, кг | | 0,9; 1,1 | 1,1 | 2,3 | 2,3 | 4,3 |
| Габаритные размеры МТ АН, не более: | | | | | | |
| Длина, мм | | 190 | 190 | 260 | 260 | 300 |
| Высота, мм | | 110 | 115 | 120 | 123 | 140 |
| Ширина, мм | | 97 | 97 | 104 | 103 | 140 |
| Масса МТ АН, не более, кг | | 2,0 | 2,1 | 2,9 | 3,0 | 5,2 |

ЗНАК ГОСУДАРСТВЕННОГО РЕЕСТРА

Знак Государственного реестра наносится на лицевую поверхность шкалы счетного механизма методом сеткографии и на паспорт типографским способом.

КОМПЛЕКТНОСТЬ

- | | |
|------------------------------------------|--------|
| 1. Счетчик воды крыльчатый (МТ Т, МТ АН) | 1 шт. |
| 2. Паспорт | 1 экз. |
| 3. Упаковка | 1 шт. |



ТЕХНИЧЕСКИЕ ДОКУМЕНТЫ

Документация "Sensus Metering Systems a.s.", Словакия;

СТБ ISO 4064-1-2007 "Измерение расхода воды в закрытых трубопроводах под полной нагрузкой. Счетчики холодной питьевой воды и горячей воды. Часть 1 Технические требования";

СТБ ISO 4064-3-2007 "Измерение расхода воды в закрытых трубопроводах под полной нагрузкой. Счетчики холодной питьевой воды и горячей воды. Часть 3: Методы и средства испытаний";

Рекомендация МОЗМ Р 72 "Счетчики горячей воды";

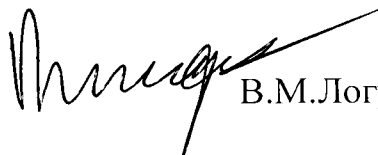
ЗАКЛЮЧЕНИЕ

Счетчики соответствуют требованиям СТБ ISO 4064-1-2007, СТБ ISO 4064-3-2007, документации фирмы "Sensus Metering Systems a.s.". Словакия.

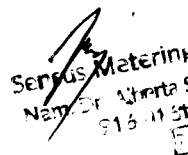
Межповерочный интервал - 48 месяцев.

Изготовитель: фирма "Sensus Metering Systems a.s.", Словакия.

Заместитель начальника
управления метрологии Госстандарта

 В.М.Логунов

Представитель фирмы
"Sensus Metering Systems a.s."

 Sensus Metering Systems a.s.
Namenířte Alberta Schweitzera 194
915 11 Stará Turá Ю.Херинг



Приложение А
(обязательное)

Схема нанесения государственного поверительного клейма-наклейки

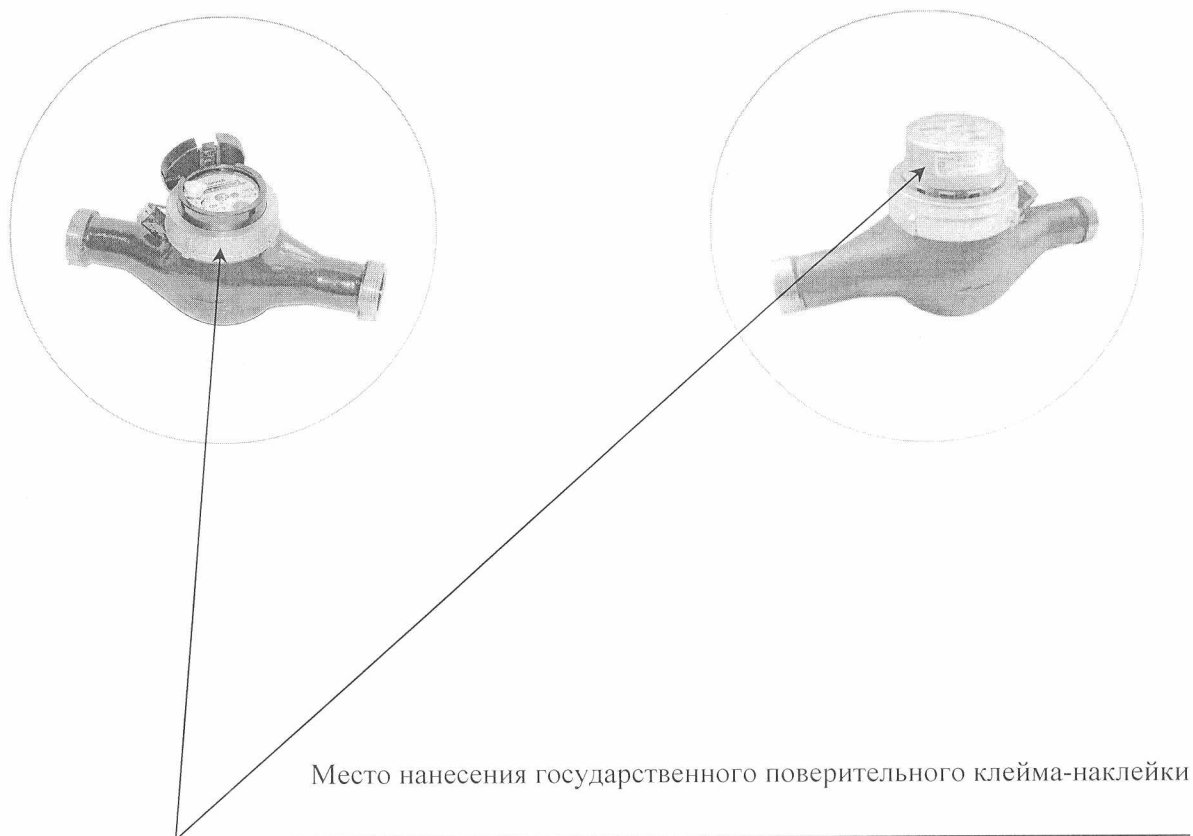


Рисунок 1 Место нанесения государственного поверительного клейма-наклейки на счетчики холодной и горячей воды крыльчатые МТ Т, МТ АН

