

КОМИТЕТ ПО СТАНДАРТИЗАЦИИ,
МЕТРОЛОГИИ И СЕРТИФИКАЦИИ
ПРИ СОВЕТЕ МИНИСТРОВ
РЕСПУБЛИКИ БЕЛАРУСЬ



COMMITTEE FOR STANDARDIZATION,
METROLOGY AND CERTIFICATION
UNDER CABINET COUNCIL
OF THE REPUBLIC OF BELARUS

СЕРТИФИКАТ

ОБ УТВЕРЖДЕНИИ ТИПА СРЕДСТВА ИЗМЕРЕНИЙ

PATTERN APPROVAL CERTIFICATE
OF MEASURING INSTRUMENT



НОМЕР СЕРТИФИКАТА:
CERTIFICATE NUMBER:

2057

ДЕЙСТВИТЕЛЕН ДО:
VALID TILL:

23 июля 2007 г.

Настоящий сертификат удостоверяет, что на основании
положительных результатов государственных испытаний утвержден тип

**счетчики горячей и холодной воды крыльчатые Е-Т,
фирма "Invensys Metering System a.s.", Словакия (SK),**

который зарегистрирован в Государственном реестре средств измерений
под номером **РБ 03 07 1672 02** и допущен к применению в Республике
Беларусь.

Описание типа средства измерений приведено в приложении и
является неотъемлемой частью настоящего сертификата.

Председатель Комитета



В.Н. Корешков
09 августа 2002 г.

ИВК 05-02 от 23.07.02
(Савицкий)

Описание типа средства измерений для Государственного реестра

УТВЕРЖДАЮ
Директор РУП «Белорусский
Государственный институт
метрологии»

Н.А. Жагора

«15» ноября 2002 г.

**Счетчики горячей и холодной
воды крыльчатые Е-Т**

Внесены в Государственный реестр
средств измерений, прошедших
государственные испытания.

Регистрационный № РБ0304164202

Выпускаются по документации фирмы "Invensys Metering Systems a. s.", Словакия

НАЗНАЧЕНИЕ И ОБЛАСТЬ ПРИМЕНЕНИЯ

Счетчики горячей и холодной воды крыльчатые Е-Т (далее - счетчики) предназначены для измерения объема питьевой воды по СТБ 1188-99 или объема воды в системах горячего водоснабжения, протекающей по трубопроводу при температуре от 5 до 90 °С и давлении не более 1 МПа.

ОПИСАНИЕ

Принцип действия счетчиков основан на преобразовании числа оборотов крыльчатки в значение объема воды, протекающей через счетчик.

Конструктивно счетчик состоит из герметичного корпуса, в котором вращается крыльчатка. Вращение крыльчатки посредством магнитной муфты передается на счетный механизм. Счетный механизм представляет комбинацию передаточного, стрелочного и роликового счетчика.



ОСНОВНЫЕ ТЕХНИЧЕСКИЕ ХАРАКТЕРИСТИКИ

Рабочая среда:	холодная и горячая вода
Диапазон рабочих температур воды, °C	
- для счетчиков холодной воды	от 5 до 40
- для счетчиков горячей воды	от 5 до 90
Емкость счетного механизма, м ³	99999
Пределы допускаемых значений относительной погрешности счетчика:	
- в диапазоне: $Q_{\min} \leq Q < Q_t$, %	± 5
- в диапазоне: $Q_t \leq Q \leq Q_{\max}$, %:	
для счетчиков холодной воды	± 2
для счетчиков горячей воды (40-90) °C	± 3
Номинальный расход Q_n , м ³ /ч	1,5
Наименьший расход Q_{\min} , м ³ /ч	0,03
Переходный расход Q_t , м ³ /ч	0,12
Наибольший расход Q_{\max} , м ³ /ч	3,00
Порог чувствительности, не более, м ³ /ч	0,012
Габаритные размеры, мм, не более:	
Длина	110
Высота	70
Ширина	76
Масса, кг, не более	1,0



ЗНАК ГОСУДАРСТВЕННОГО РЕЕСТРА

Знак Государственного реестра наносится на лицевую поверхность шкалы счетного механизма методом сеткографии и на паспорт типографским способом.

КОМПЛЕКТНОСТЬ

- | | |
|--------------------------------|--------|
| 1. Счетчик воды крыльчатый Е-Т | 1 шт. |
| 2. Паспорт | 1 экз. |
| 3. Упаковка | 1 шт. |

ПОВЕРКА

Поверку счетчиков проводят по МИ 1592-86.

Место пломбирования счетчиков указано в Приложении А.

Оттиск поверительного клейма наносится в паспорте счетчика.

Межповерочный интервал - 4 года.

Основное оборудование для поверки – установка поверочная с диапазоном расходов $0,03 - 15,0 \text{ м}^3/\text{ч}$ и относительной погрешностью не более $\pm 0,5 \%$.

НОРМАТИВНЫЕ ДОКУМЕНТЫ

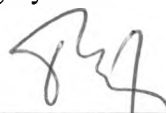
ГОСТ 12997-84, ГОСТ 6019-83, документация фирмы "Invensys Metering Systems a. s.".

ЗАКЛЮЧЕНИЕ

Счетчики соответствуют требованиям ГОСТ 6019-83, документации фирмы "Invensys Metering Systems a. s.".


Изготовитель: фирмы "Invensys Metering Systems a. s.", Словакия.

Представитель фирмы
"Invensys Metering Systems a. s."



И. Псотны
" ____ " ____ 2002 г.

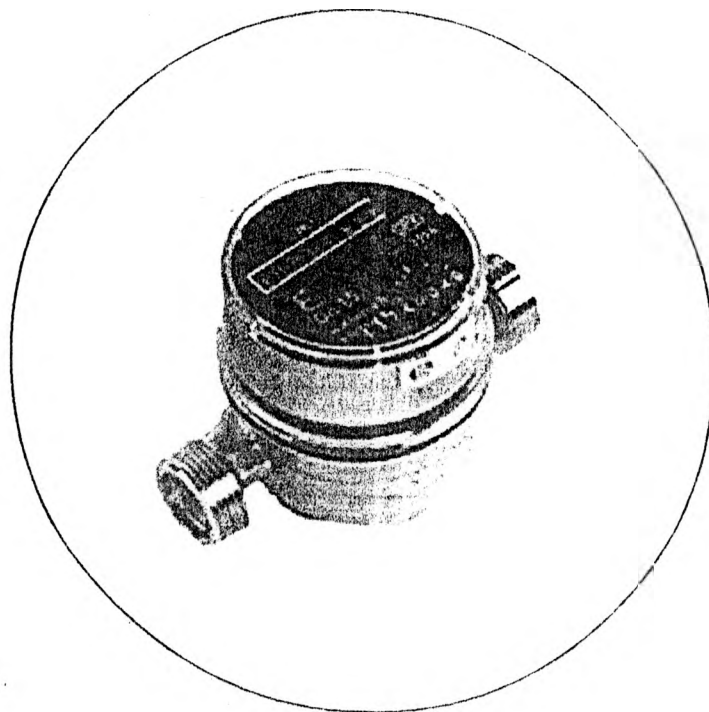
Начальник НИЦИСИиТ БелГИМ



С.В. Курганский
" ____ " ____ 2002 г.



Приложение А
(обязательное)



Место пломбирования счетчика

