

ОПИСАНИЕ ТИПА СРЕДСТВ ИЗМЕРЕНИЙ ДЛЯ ГОСУДАРСТВЕННОГО РЕЕСТРА

УТВЕРЖДАЮ

Директор Белорусского государственного
Института метрологии

" 30 " _____ 2001 г.



Колонки топливораздаточные Сжиженного газа LPG 6000 BP LPG 6000 P	Внесены в Государственный реестр средств измерений Регистрационный номер № <u>150307138401</u> Взамен № _____
--	--

Выпускается по технической документации фирмы PETROLMEC-CANICA s.p.l., Италия

НАЗНАЧЕНИЕ И ОБЛАСТЬ ПРИМЕНЕНИЯ

Колонки топливораздаточные сжиженного газа LPG 6000 BP и LPG 6000 P (далее - колонки) предназначены для измерения объема газа (пропан-бутановой смеси) при заправке баллонов автомобилей.

Основная область применения – автозаправочные станции, осуществляющие расчет с покупателями за наличные деньги.

ОПИСАНИЕ

Сжиженный газ проходит через запорный клапан и фильтр. После этого он поступает в дегазатор, в котором происходит отделение возможных пузырьков газа и воздуха. Пропан-бутановая смесь в газообразном состоянии, отделенная от жидкой фазы, возвращается в стационарную цистерну по специальным трубопроводам для газообразной фазы через соответствующий запорный клапан.

Пропан-бутановая смесь в жидком состоянии проходит через обратный клапан, поршневой счетчик для сжиженного газа, дифференциальный клапан, гарантирующий прохождение через счетчик сжиженного газа только в жидкой фазе, шаровой кран, разрывную муфту и заправочный шланг с раздаточным пистолетом в баллон автомобиля.

На дисплей электронного блока выводится:

- объем выданной дозы сжиженного газа в литрах;
- стоимость выданного сжиженного газа в рублях;
- цена одного литра сжиженного газа.



Дисплей снабжен необнуляемым суммарным электромеханическим счетчиком.

В состав колонок топливораздаточных сжиженного газа входят:

LPG 6000 BP

х

LPG 6000 P

х

х-1 — 1 рукав

х-2 — 2 рукава

Части гидравлики

Четырехпоршневой расходомер PETROLMECCANICA (Италия)

Газовый сепаратор PETROLMECCANICA (Италия)

Дифференциальный клапан PETROLMECCANICA (Италия)

Смотровое окно PETROLMECCANICA (Италия)

Заправочный пистолет (модель 3 или 4) BREVETTI NETTUNO (Италия)

Части электроники

Электронная голова MASTER MTR
с интегральным встроенным генератором импульсов, жидкокристаллическим дисплеем, суммарным электромеханическим счетчиком

или

электронная голова PUMA HT-TR

Logitron (Marconi, Италия)

генератор импульсов XT Logitron

(Marconi, Италия)

или

электронная голова MASTER MTR-
СТ (Италия)

генератор импульсов MASTER MPG

электромеханический клапан ASCO

(Голландия)

электронная голова Logitron
(Marconi) HTRXX (Италия) с интегральным встроенным генератором импульсов, жидкокристаллическим дисплеем, суммарным электромеханическим счетчиком

Возможно исполнение с одной и двумя стойками



ОСНОВНЫЕ ТЕХНИЧЕСКИЕ ХАРАКТЕРИСТИКИ

Вид топлива	LPG 6000 BP	LPG 6000 P
Диапазон рабочей температуры, °C	Сжиженный газ для заправки автомобилей. Смесь пропана и бутана	
Класс защиты блока электроники	минус 40 .. плюс 50	
Взрывозащищенность токонесущих блоков колонок	IP54	
Электропитание от сети переменного тока: напряжение, В	2 ExdtBs 11 ПАТЗХ	2 Exds 11 ПВТЗХ
Индикация: Жидкокристаллический дисплей	220 (+10% - 15%)	
количество, шт	1 или 2	
показания цены одного литра	4 цифры	
показания общей цены	6 цифр	
показания количества литров	6 цифр	
Максимальная производительность, Q _{max} , л/мин	50	
Минимальная производительность, Q _{min} , л/мин	5	
Минимальная доза выдачи, л	2	
Пределы относительной погрешности в рабочих условиях, %	±1	
Число раздаточных рукавов, шт	1 или 2	
Габаритные размеры, мм не более		
высота	1700	1300
ширина	420	420
длинна	700	700
Масса, кг, не более		
1 рукав	140	130
2 рукава	240	230

ЗНАК УТВЕРЖДЕНИЯ ТИПА

Знак утверждения типа наносится на фирменную табличку изделия и на техническую документацию фирмы.

КОМПЛЕКТ ПОСТАВКИ

Комплект поставки в соответствии с технической документацией фирмы.



ПОВЕРКА

Поверка проводится по методике, разработанной и утвержденной БелГИМ. *МП. МН 908 - 2001*

Основное поверочное оборудование – мерники для сжиженного газа с погрешностью 0,25 %.

Межповерочный интервал – 1 год.

НОРМАТИВНЫЕ ДОКУМЕНТЫ

Международная рекомендация МОЗМ МР №117 "Измерительные системы для жидкости, кроме воды."

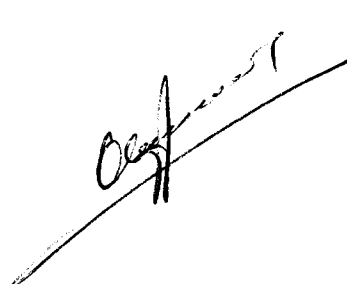
Техническая документация фирмы.

ЗАКЛЮЧЕНИЕ

Колонки топливораздаточные сжиженного газа LPG 6000 ВР и LPG 6000 Р соответствуют требованиям международной рекомендации МОЗМ МР №117 и технической документации фирмы.

ИЗГОТОВИТЕЛЬ – фирма PETROLMECCANICA s.p.l., Италия

Начальник НИЦИСИиТ



С.В. Курганский

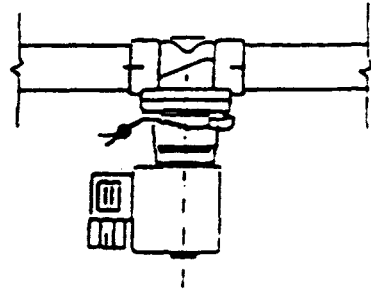
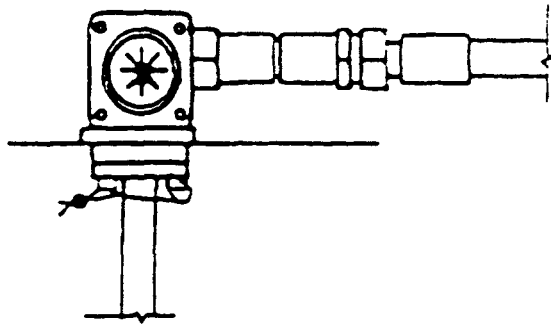


СХЕМА ПЛОМБИРОВАНИЯ КОЛОНКИ ТОПЛИВОРАЗДАТОЧНОЙ LPG 6000 P

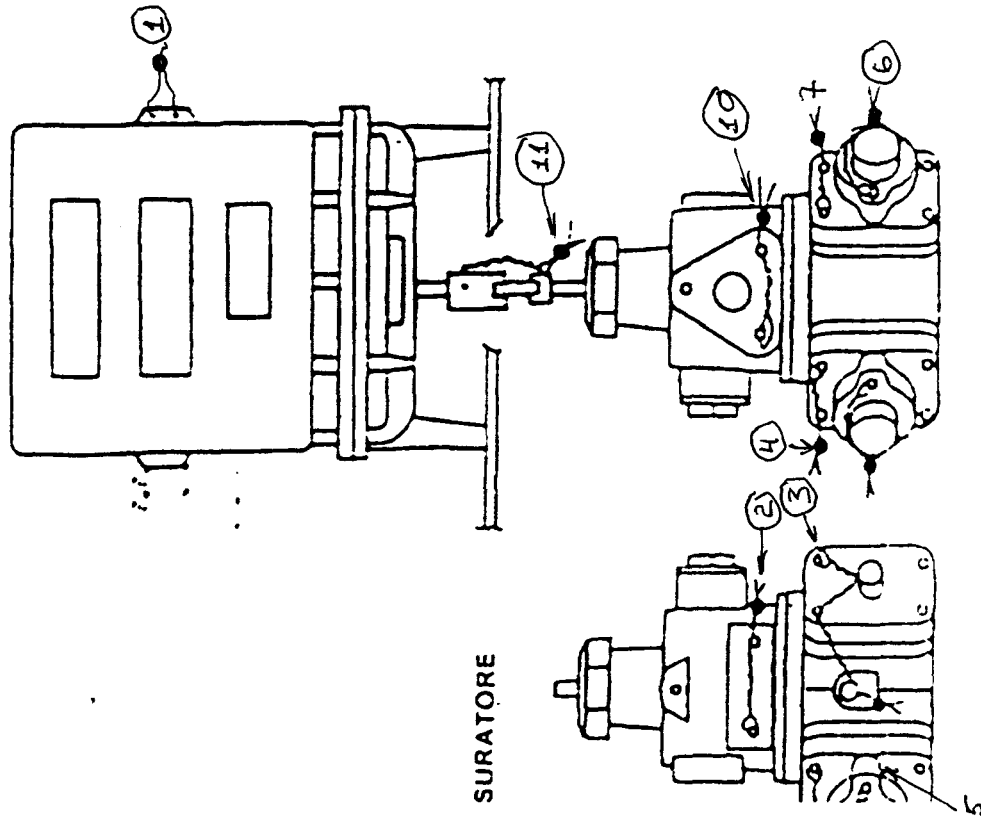
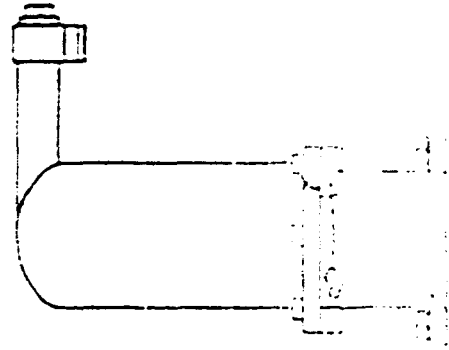


12 - ELETTROVALVOLA

7 - GRUPPO SPIA



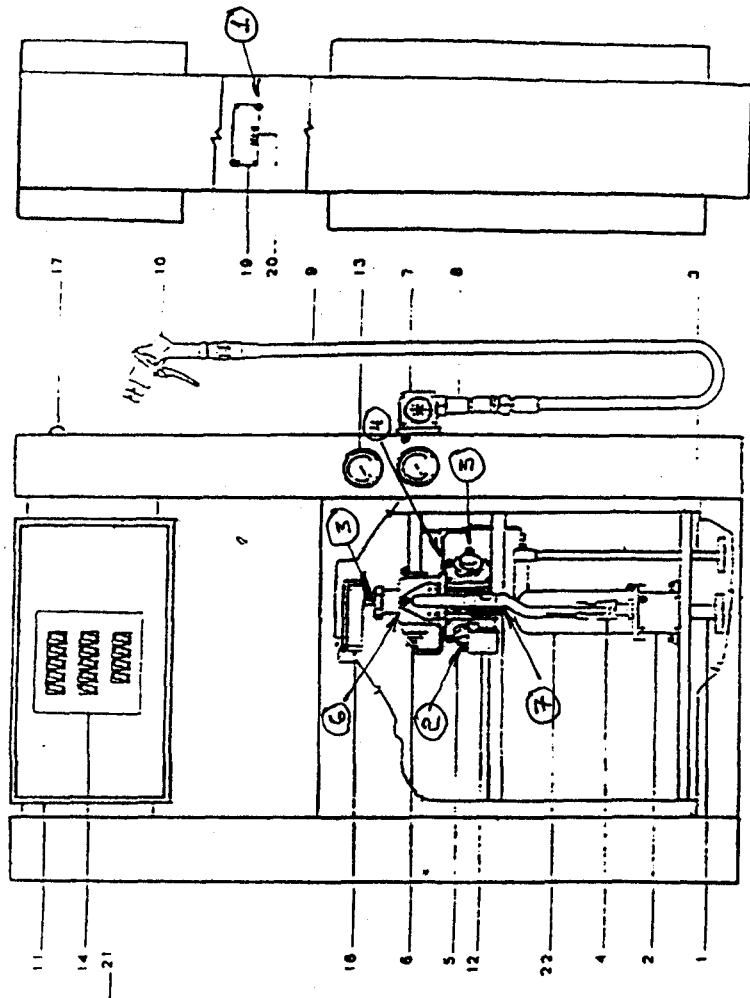
22 - DEGASATORE



SURATORE

1. Дисплей и суммарного счетчика
2. Таблички расходомера
3. Преобразователя угла оборотов
4. Расходомера
5. Головок болтов механизма
6. Дифференциального клапана
10. Соединения расходомера с дозатором
11. Датчика импульсов

СХЕМА ПЛОМБИРОВАНИЯ КОЛОНКИ ТОПЛИВОРАЗДАТОЧНОЙ LPG 6000 ВР



1. Таблички колонки
2. Таблички расходомера
3. Датчика импульсов

4. Расходомера
6. Дифференциального клапана
7. Соединения расходомера с дозатором

