

Государственный комитет по стандартизации,
метрологии и сертификации Республики Беларусь
(ГОССТАНДАРТ)

СЕРТИФИКАТ

ОБ УТВЕРЖДЕНИИ ТИПА СРЕДСТВ ИЗМЕРЕНИЙ

PATTERN APPROVAL CERTIFICATE

OF MEASURING INSTRUMENTS



№ 1017

Настоящий сертификат удостоверяет, что на основании результатов Государственных испытаний утвержден тип

**счетчиков воды крыльчатых СК-15Х, СК-15Г,
ООО "ДЭШ", г. Минск, Республика Беларусь (BY),**

который зарегистрирован в Государственном реестре средств измерений под № РБ 03 07 0941 99 и допущен к применению в Республике Беларусь.

Описание типа средства измерений приведено в приложении к настоящему сертификату.

Председатель Госстандарта



В.Н. КОРЕШКОВ

18 октября 1999 г.

ЧЕТК № 4-99 от 30.09.99

ЧЕТК № 4-99 от 30.09.99
В.Н. Корешков

ОПИСАНИЕ ТИПА СРЕДСТВА ИЗМЕРЕНИЙ ДЛЯ ГОСУДАРСТВЕННОГО РЕЕСТРА

УТВЕРЖДАЮ

Директор
ГП "Центр эталонов,
стандартизации и метрологии"

Н. А. Жагора
"_____" _____ 1999



Счетчики воды крыльчатые
СК-15Х, СК-15Г

Внесены в Государственный
реестр средств измерений,
прошедших государственные испытания
Регистрационный N РБ03 07 094199

Выпускаются по ТУ РБ 37498822.001-99

НАЗНАЧЕНИЕ И ОБЛАСТЬ ПРИМЕНЕНИЯ

Счетчики предназначены для измерения объема питьевой воды по ГОСТ 2874-82 или объема воды в системах горячего водоснабжения в квартирах, частных домах, на предприятиях и других объектах коммунального хозяйства, протекающей по трубопроводу при температуре до 40 °С (исполнения СК-15Х) и от 40 до 90 °С (исполнение СК-15Г) и давлении не более 1.6 МПа.

ОПИСАНИЕ

Принцип работы счетчиков основан на преобразовании числа оборотов крыльчатки в значение объема воды, протекающей через счетчик.

Конструктивно счетчик состоит из герметичного корпуса, в котором вращается крыльчатка. Вращение крыльчатки посредством магнитной муфты передается на масштабирующий редуктор счетного механизма. Счетный механизм имеет восемь барабанных и один стрелочный указатель для индикации измеренного объема воды. На шкале счетчика имеется сигнальная звездочка, обеспечивающая повышенную разрешающую способность счетчика при электронном считывании информации.

ОСНОВНЫЕ ТЕХНИЧЕСКИЕ ХАРАКТЕРИСТИКИ

Наименование параметра	Нормы для счетчика	
	СК-15Х	СК-15Г
Диаметр условного прохода, мм	15	15
Расход воды, м ³ /ч:		
наименьший (Q min)	0.03	0.06
переходный (Qt)	0.12	0.15
номинальный (Qn)	1.5	1.5
наибольший (Qmax)	3.0	3.0
Порог чувствительности, м ³ /ч	0.012	0.012
Пределы допускаемой относительной погрешности измерения δ_d при выпуске из производства и после ремонта, %:		
в диапазоне расходов от Qmin до Qt	±5	±5
в диапазоне расходов от Qt до Qmax	±2	±3
Потеря давления при наибольшем расходе, МПа, не более	0.1	0.1
Длина счетчика, мм	110 ⁰ ₋₂	110 ⁰ ₋₂
Наименьшая цена деления счетного механизма, м ³	0.0001	0.0001
Емкость счетного механизма, м ³	99999.999	99999.999
Номинальный диаметр резьбового соединения счетчика	3/4"	3/4"
Масса, кг, не более	0.53	0.53
Габаритные размеры, мм, не более	110x81x71	110x81x71
Рабочее положение	горизонтальное	горизонтальное
Средняя наработка на отказ, ч, не менее	100000	100000
Полный средний срок службы, лет, не менее	12	12

ЗНАК ГОСУДАРСТВЕННОГО РЕЕСТРА

Знак Государственного реестра наносится на лицевую поверхность шкалы счетного механизма методом сеткографии и на паспорт типографским способом.

КОМПЛЕКТНОСТЬ

Комплект поставки:

- | | |
|---|----------|
| 1 Счетчик воды крыльчатый СК-15Х или СК-15Г | - 1 шт. |
| 2 Паспорт | - 1 экз. |
| 3 Гайка (по заказу) | - 2 шт. |
| 4 Штуцер (по заказу) | - 2 шт. |
| 5 Прокладка (по заказу) | - 2 шт. |

ПОВЕРКА

Поверку счетчиков проводят по МИ 1592-86.

Место пломбирования счетчиков указано в Приложении А. Навесная пломба закрепляется на проволоке, проходящей через отверстие в пломбировочной кольце.

Оттиск поверительного клейма наносится в паспорте счетчика.

Межповерочный интервал - 2 года.

НОРМАТИВНЫЕ ДОКУМЕНТЫ

ТУ РБ 37498822.001-99 «Счетчики воды крыльчатые СК-15Х, СК-15Г. Технические условия», ГОСТ 6019-83, ГОСТ 12997-84, ГОСТ 15150-69.

ЗАКЛЮЧЕНИЕ

Счетчики воды крыльчатые СК-15Х, СК-15Г соответствуют
ТУ РБ 37498822.001-99, ГОСТ 6019-83, ГОСТ 12997-84, ГОСТ 15150-69.

ИЗГОТОВИТЕЛЬ: ООО «ДЭШ» (Г. Минск).

Директор ООО "ДЭШ"



Л.И.Евсеев

/Начальник отдела испытаний
средств измерений и техники



С.В.Курганский

Приложение А
(обязательное)

Место пломбирования счетчиков

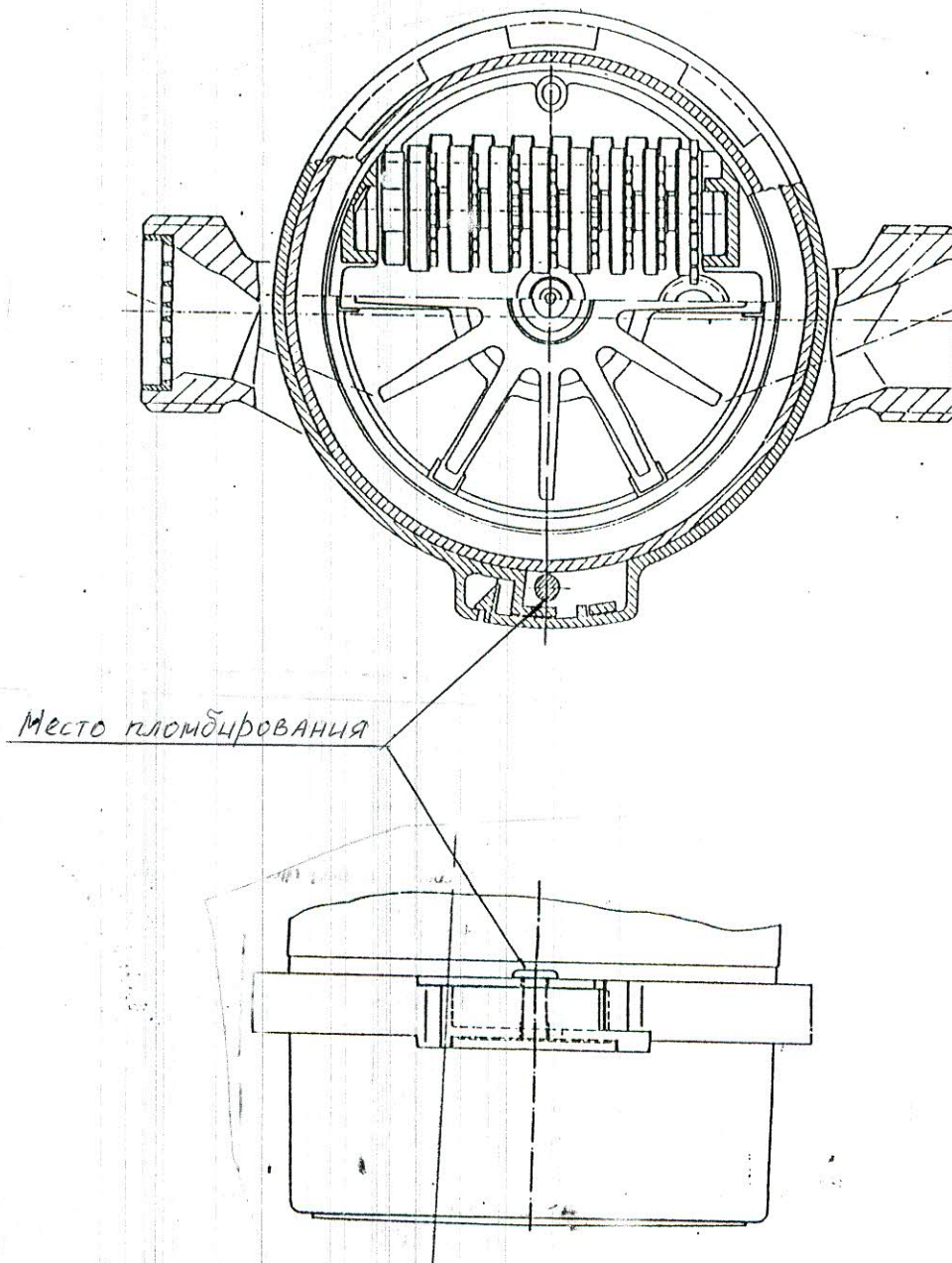


Рисунок А.1