

# ОПИСАНИЕ ТИПА СРЕДСТВ ИЗМЕРЕНИЙ

для Государственного реестра средств измерений

**УТВЕРЖДАЮ**

Директор РУП «БелГИМ»

\_\_\_\_\_ Н.А. Жагора

" 15 " августа 2007 г.

<b>Колонки топливораздаточные серии 11х (112, 114)</b>	Внесены в Государственный реестр средств измерений, прошедших государственные испытания.  Регистрационный № РБ 03 07 0616 07
--	--

Колонки топливораздаточные серии 11х (112, 114) выпускается по документации фирмы “Gilbarco GmbH & Co. KG”, Германия.

## НАЗНАЧЕНИЕ И ОБЛАСТЬ ПРИМЕНЕНИЯ

Колонки топливораздаточные серии 11х применяются для измерения объема топлива (бензин, керосин, дизельное топливо) вязкостью от 0,55 до 40 мм<sup>2</sup>/с при выдаче его в топливные баки транспортных средств с учетом требований учетно-расчетных операций.

Колонки предназначены для эксплуатации при температуре окружающего воздуха и топлива от - 40<sup>0</sup>С до +50<sup>0</sup>С и относительной влажности воздуха от 30% до 100%.

## ОПИСАНИЕ

Колонки выпускаются с встроенным насосом или без насоса. В последнем случае применяется насос, погружаемый в резервуар с жидкостью. При использовании колонок без насоса давление топлива на входе колонки должно быть не менее 2,8 (3,8) бар.

Основными элементами колонки являются:



- счетчик (измеритель объема) поршневого типа С;
- электронно-вычислительное устройство EL-112, ER 112 - для колонок 112, 114;
- насосный агрегат с газоотделяющим устройством производительностью 90 л/мин;
- фильтр тонкой очистки 12 мкм для бензина и 25 мкм для дизельного топлива;
- газоулавливающее устройство с поплавковым клапаном;
- раздаточный пистолет с рукавом длиной не менее 4 метров.

Модели 112 и 114 отличаются друг от друга габаритными размерами и компоновкой основных элементов (Приведены на рис.1).

Принцип действия колонок:

- топливо из резервуара при помощи насоса с устройством для отделения паровоздушной смеси через фильтр и приемный клапан подается в счетчик (поршневой или объемно-шнековый), из которого через раздаточный шланг с пистолетом поступает в бак транспортного средства. При помощи преобразователя импульсов информация о количестве топлива, прошедшего через счетчик поступает в электронный блок колонки, на цифровом табло которого отображается количество отпущенного топлива, его цена и стоимость;
- установка показаний цифрового табло разового учета выданного объема топлива на нуль производится автоматически при снятии раздаточного пистолета с колонки.

Рисунок 1

Пример обозначения:

- 112 / 50.2 AE D50
- 112 / 90.4 3 AD EO GR

Расшифровка обозначений:

112	- тип топливораздаточной колонки,
50 / 90	- номинальная производительность, л/мин,
.2	- с устройством вычисления стоимости, руб, калибруемая,
.4	- со счетчиком расхода, л, калибруемая,
3	- исполнение с пружинной мачтой (пустое место - с держателем шланга)
AE или AD	- дисплей расположен с одной или с двух сторон колонки,
EO	- присоединение к наземным резервуарам,
GR	- с возвратом газа,

Схема пломбировки узлов и элементов колонки приведена в *Приложении 2*. При поверке поверительное клеймо-наклейка наносится на лицевую панель блока индикации (см. *Приложение 3*) топливораздаточной колонки в месте, обеспечивающем свободное чтение информации клейма.

Поверка колонок производится по методическим указаниям МИ 1864-88 "ГСИ. Колонки топливораздаточные. Методика поверки".

## ОСНОВНЫЕ ТЕХНИЧЕСКИЕ И МЕТРОЛОГИЧЕСКИЕ ХАРАКТЕРИСТИКИ

Характеристики колонок топливораздаточных приведены в *Приложении 1*.

## ЗНАК УТВЕРЖДЕНИЯ ТИПА СРЕДСТВА ИЗМЕРЕНИЙ

Знак Государственного реестра может наноситься на фирменной табличке изделия.

## КОМПЛЕКТНОСТЬ

Комплектность поставки в соответствии с технической документацией фирмы «Gilbarco GmbH & Co. KG», Германия.

## ТЕХНИЧЕСКИЕ ДОКУМЕНТЫ

Техническая документация фирмы «Gilbarco GmbH & Co. KG», Германия., МИ 1864-88 "ГСИ. Колонки топливораздаточные. Методика поверки"

## ЗАКЛЮЧЕНИЕ

Топливораздаточные колонки серии 11х соответствуют технической документации фирмы «Gilbarco GmbH & Co. KG», Германия, требованиям СТБ 8024-2005 «Измерительные системы для жидкостей не являющихся водой» (МОЗМ Р 117) и основным требованиям ГОСТ 9018 "Колонки топливораздаточные. Общие технические условия".

Межповерочный интервал - 1 год.

Научно-исследовательский испытательный центр БелГИМ.  
г. Минск, Старовиленский тракт, 93, тел. 334-98-13.  
Аттестат аккредитации № BY 112.02.1.0.0025.

Изготовитель: фирма «Gilbarco GmbH & Co. KG»  
Юридический Адрес: Ferdinand - Henze - Straße 9, Salzkotten, 33154, Германия  
Факс: (+49 5258) 13262


Начальник отдела ПИО ИМВ	_____	Л.М. Евсиевич
--------------------------	-------	---------------

Начальник ПО	_____	И.В.Войтек
--------------	-------	------------

Начальник НИО законодательной и теоретической метрологии	_____	М.В.Шабанов
---	-------	-------------

Начальник НИЦ испытаний СИ и техники	_____	С.В.Курганский
---	-------	----------------

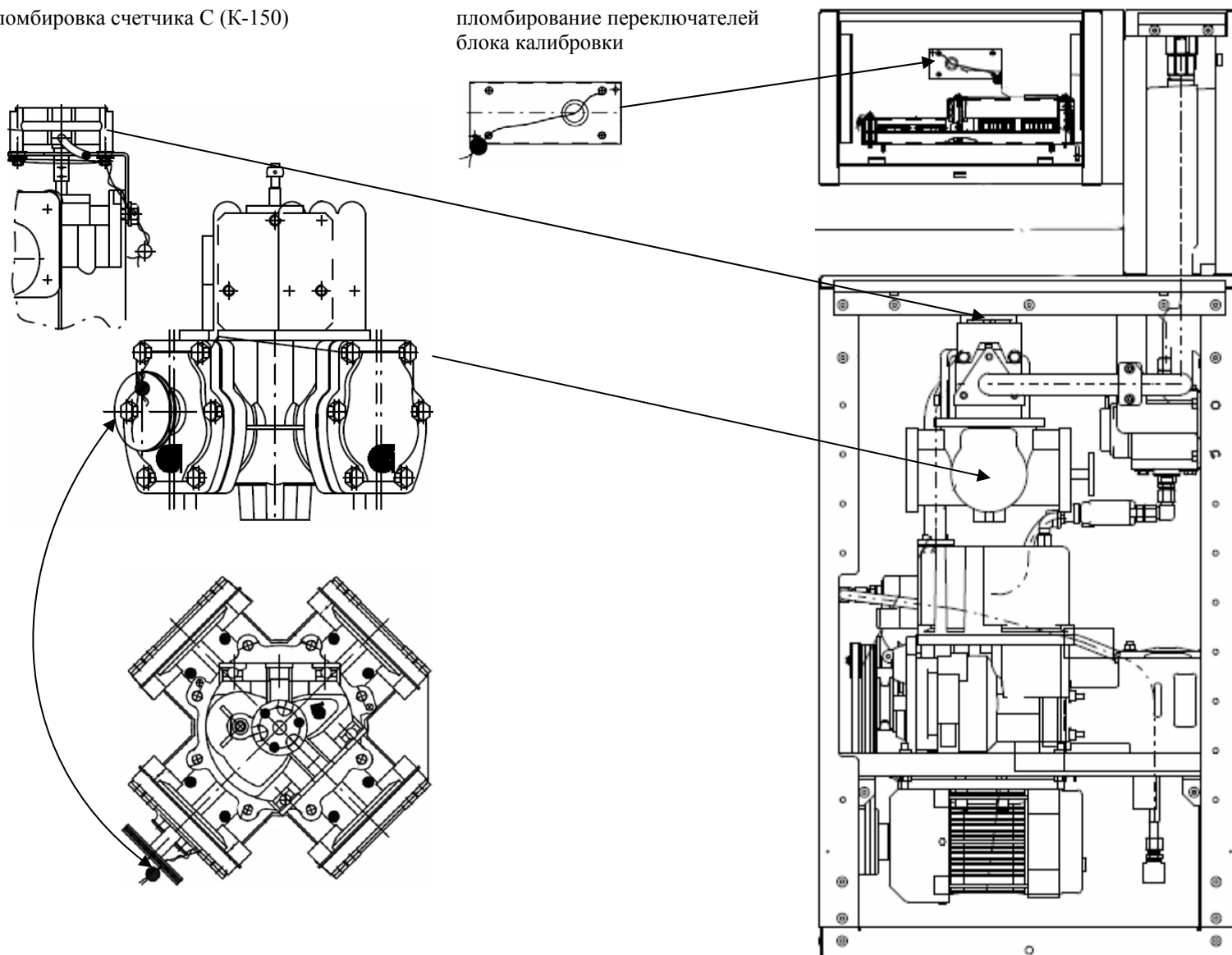
## Основные технические характеристики колонок топливораздаточных серии 11х

		11х (модели 112, 114)
Номинальный расход, л/мин	C <sup>+</sup>	40/70
Наименьший расход, л/мин	C <sup>+</sup>	4
Минимальная доза, л	C <sup>+</sup>	5
Предел допускаемой основной погрешности, %		± 0.25
Сходимость показаний, %		± 0.25
Рабочий объем счетчика, л		0,5
Емкость счетчика: стоимость, руб выдача топлива, л цена за один литр, руб суммарного учета, л		6 разрядов 6 разрядов 4 разрядов электромеханический - 7 разрядов
Дискретность отсчета стоимость, руб выдача топлива, л цена за один литр, руб		по заказу 0,01 по заказу
Мощность привода насоса, кВт		0,75
Напряжение питания, В		230 ± 23%, 400 ± 40%
Габаритные размеры, мм, не более		2100x550x425
Масса, кг, (от количества модулей) не более		160
Длина раздаточного шланга, м, не менее		3,7
Средний срок службы, лет		10
Средняя наработка на отказ, ч		7000
Категория взрывозащищенности		 IIA 1 2 3 G

# Схема пломбировки узлов

пломбировка счетчика С (К-150)

пломбирование переключателей  
блока калибровки



**Место нанесения государственного поверительного клейма-наклейки**

