

КОМИТЕТ ПО СТАНДАРТИЗАЦИИ,
МЕТРОЛОГИИ И СЕРТИФИКАЦИИ
ПРИ СОВЕТЕ МИНИСТРОВ
РЕСПУБЛИКИ БЕЛАРУСЬ



COMMITTEE FOR STANDARDIZATION,
METROLOGY AND CERTIFICATION
UNDER CABINET COUNCIL
OF THE REPUBLIC OF BELARUS

СЕРТИФИКАТ

ОБ УТВЕРЖДЕНИИ ТИПА СРЕДСТВА ИЗМЕРЕНИЙ

PATTERN APPROVAL CERTIFICATE
OF MEASURING INSTRUMENT



НОМЕР СЕРТИФИКАТА:
CERTIFICATE NUMBER:

2183

ДЕЙСТВИТЕЛЕН ДО:
VALID TILL:

01 ноября 2004 г.

Настоящий сертификат удостоверяет, что на основании решения НТК по метрологии (протокол № 09-2002 от 26 ноября 2002 г.) утвержден тип

**весы автомобильные для статического взвешивания ВАС,
ООО "Кантор", г. Москва, Российская Федерация (RU),**

который зарегистрирован в Государственном реестре средств измерений под номером **РБ 03 02 1789 02** и допущен к применению в Республике Беларусь.

Описание типа средства измерений приведено в приложении и является неотъемлемой частью настоящего сертификата.

Председатель Комитета



В.Н. Корешков
26 ноября 2002 г.

Продлен до

" " 20__ г.

Председатель Комитета

В.Н. Корешков
" " 20__ г.

*НТК № 09-2002 от 26.11.02.
Делег. - О.В. Шенгелова*

ОПИСАНИЕ ТИПА СРЕДСТВ ИЗМЕРЕНИЙ



Весы автомобильные для статического взвешивания ВАС

Внесены в Государственный реестр средств измерений

Регистрационный № 18789-99

Выпускаются по техническим условиям ТУ 001.01-98.

НАЗНАЧЕНИЕ И ОБЛАСТЬ ПРИМЕНЕНИЯ

Весы автомобильные ВАС (далее - весы) предназначены для статического взвешивания автомобилей и автопоездов.

Область применения: предприятия промышленности, сельского хозяйства, транспорта, торговли.

ОПИСАНИЕ

Принцип действия весов основан на преобразовании силы тяжести взвешиваемого груза посредством тензорезисторных весоизмерительных датчиков в электрический сигнал, который обрабатывается вторичной аппаратурой.

Весы состоят из грузоприемного устройства и вторичной аппаратуры. Грузоприемное устройство состоит из одной или нескольких весовых платформ, каждая из которых опирается на тензорезисторные весоизмерительные датчики. Вторичная аппаратура индицирует массу взвешиваемого груза.

Весы имеют ряд модификаций, отличающихся наибольшим пределом взвешивания, дискретностью отсчета и количеством весовых платформ.

Основные технические характеристики весов представлены ниже.

ОСНОВНЫЕ ТЕХНИЧЕСКИЕ ХАРАКТЕРИСТИКИ

Обозначения	Пределы взвешивания, кг		Дискретность d, цена поверочного деления e, кг	Интервалы взвешивания	Пределы допускаемой погрешности		Кол-во весовых платформ	Кол-во поверочных делений датчика
	Наибольший	Наименьший			значения при первичной поверке на предприятиях изготовителя и ремонтном ±, кг	значения при эксплуатации или после ремонта на эксплуатирующем предприятии, ±, кг		
1	2	3	4	5	6	7	8	9
ВАС-5-е2	5000	40	2	от 40 кг до 1 т вкл. св. 1 т до 4 т вкл. св. 4 т	2 2 4	2 4 6	1	3000

1	2	3	4	5	6	7	8	9
BAC-5-e1	5000	20	1	от 20кг до 0,5т вкл. св. 0,5т до 2т вкл. св. 2т	1 1 2	1 2 3	1	6000
BAC-10-e5	10000	100	5	от 0,1т до 2,5т вкл. св. 4т	5 5	5 10	1	3000
BAC-10-e2	10000	40	2	от 40кг до 1т вкл. св. 1т до 4т вкл. св. 4т	2 2 4	2 4 6	1	6000
BAC-20-e10	20000	200	10	от 0,2т до 5т вкл. св. 5т	10 10	10 20	1	3000
BAC-20-e5	20000	100	5	от 0,1т до 2,5т вкл. св. 2,5т до 10т вкл. св. 10т	5 5 10	5 10 15	1	6000
BAC-30-e20	30000	400	20	от 0,4т до 10т вкл. св. 10т	20 20	20 40	2	3000
BAC-30-e10	30000	200	10	от 0,2т до 5т вкл. св. 5т до 20т вкл. св. 20т	10 10 20	10 20 30	2	6000
BAC-40-e20	40000	400	20	от 0,4т до 10т вкл. св. 10т	20 20	20 40	2	3000
BAC-40-e10	40000	200	10	от 0,2т до 5т вкл. св. 5т до 20т вкл. св. 20т	10 10 20	10 20 30	2	6000
BAC-60-e50	60000	1000	50	от 1т до 25т вкл. св. 25т	50 50	50 100	до 4	3000
BAC-60-e20	60000	400	20	от 0,4т до 10т вкл. св. 10т до 40т вкл. св. 40т	20 20 40	20 40 60	до 4	6000
BAC-60-e10	60000	200	10	от 0,2т до 5т вкл. св. 5т до 20т вкл. св. 20т	10 10 20	10 20 30	до 4	6000
BAC-80-e50	80000	1000	50	от 1т до 25т вкл. св. 25т	50 50	50 100	до 4	3000
BAC-80-e20	80000	400	20	от 0,4т до 10т вкл. св. 10т до 40т вкл. св. 40т	20 20 40	20 40 60	до 4	6000
BAC-80-e10	80000	200	10	от 0,2т до 5т вкл. св. 5т до 20т вкл. св. 20т	10 10 20	10 20 30	до 4	8000

Класс точности по ГОСТ 29329

Параметры электрического питания:

- напряжение, В

- частота, Гц

- потребляемая мощность не более, ВА

Размер весовой платформы не более, м

средний

+22

220₃₃

50±1

200

3×6

Диапазон рабочих температур:	
- для грузоприемного устройства и комплекта узлов весовых:	от минус 30 до плюс 40 °С
- для вторичной аппаратуры:	от плюс 15 до плюс 35°С.
Среднее время наработки на отказ не менее, ч	10000
Полный средний срок службы, лет:	
-с навесом над грузоприемным устройством	20
-без навеса	10

ЗНАК УТВЕРЖДЕНИЯ ТИПА

Знак утверждения типа наносится на табличке, прикрепленной на грузоприемном устройстве весов, и на эксплуатационную документацию.

КОМПЛЕКТНОСТЬ

Устройство грузоприемное	1 комплект
Узлы весовые на основе тензодатчиков *	1 комплект
Программируемая вторичная аппаратура на базе компьютера	1 комплект
Эксплуатационная документация	1 комплект

*) Применяются тензодатчики типа Т301 фирмы Avery Berkel (Великобритания), Госреестр № 16807-97 с рабочим диапазоном 30 т и числом поверочных делений, равным 6000. Допускается применение тензодатчиков других фирм, имеющих аналогичные метрологические и технические характеристики, класс точности в зависимости от числа поверочных делений весов и сертификат Госстандарта России.

ПОВЕРКА

Поверка производится по ГОСТ 8.453 «Весы для статического взвешивания. Методы и средства поверки».

Межповерочный интервал – 1 год.

Основное поверочное оборудование: гири IV разряда ГОСТ 7328 «Меры массы общего назначения и образцовые. Технические условия».

НОРМАТИВНЫЕ ДОКУМЕНТЫ

Гост-29329 «Весы для статического взвешивания. Общие технические требования», Технические условия ТУ 001.01-98 «Весы автомобильные для статического взвешивания ВАС».

ЗАКЛЮЧЕНИЕ

Весы автомобильные типа ВАС соответствуют требованиям нормативно-технической документации.

Изготовитель: ООО "КАНТОР"

123458 г. Москва, ул. Твардовского, д. 18, корп. 2.


ОГЛАСОВАНО

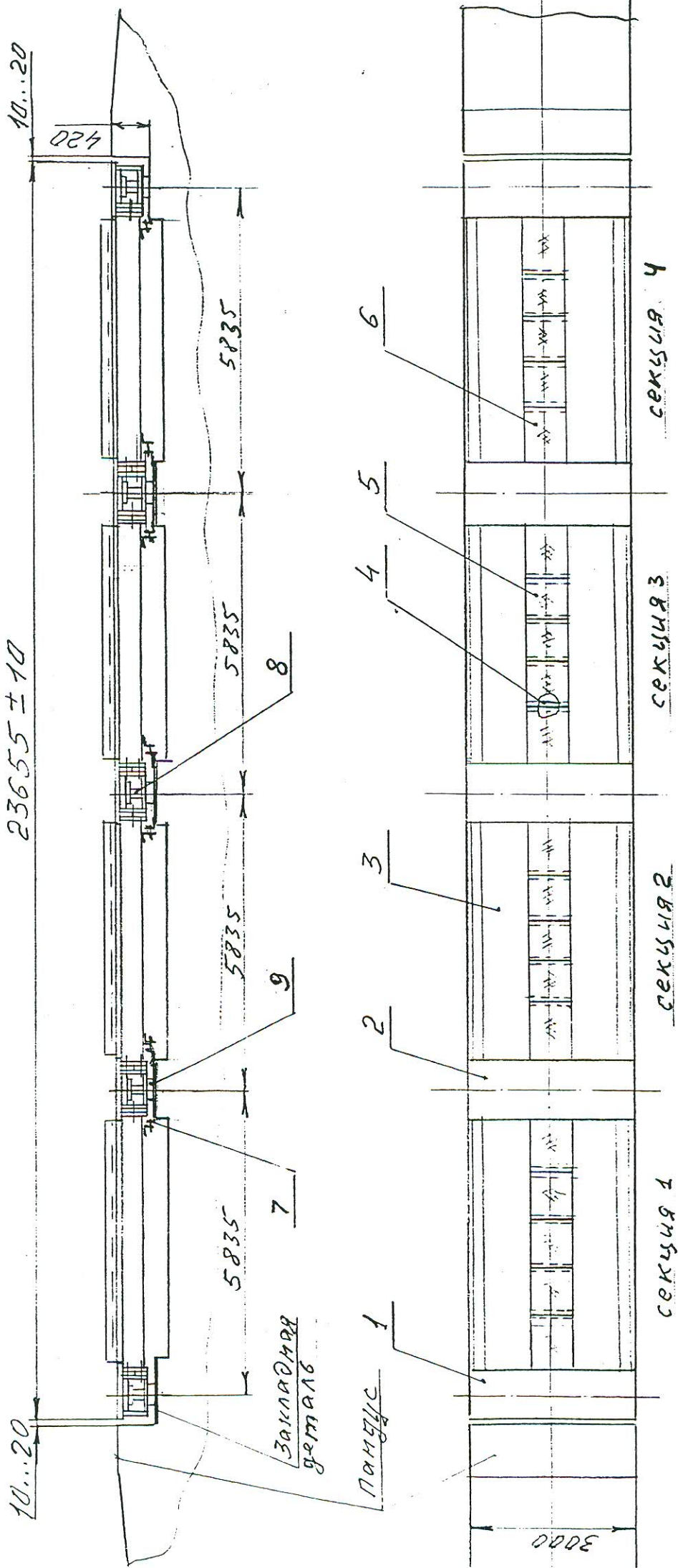
Директор ООО "КАНТОР"



Ю.М. КРЕНДЕЛЬ

Начальник лаборатории 444
Ростест - Москва

 В.П. ЛОПАТИН



Общий вид грузоприемного устройства весов
модель ВАС.